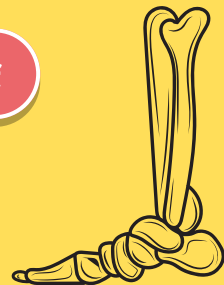


公益社団法人 東京都理学療法士協会 墨田支部研修会



明日から実践できる！

# 『膝関節周囲の解剖と機能障害』

～評価と運動療法を学ぶ若手PT向けセミナー～

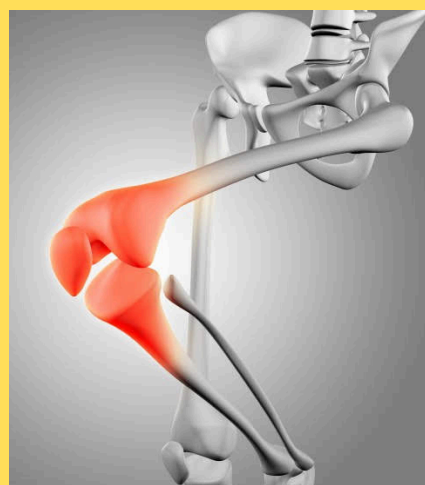
高齢者でよくみる膝OAの臨床症状を中心に「膝関節」の機能と病態を細かく評価・アプローチできるためのテクニックについて分かりやすく解説します。

2025年 **12月23日** 火

- ・ 日時：2025年12月23日（火）19:00～21:00 入室18:45～
- ・ 場所：エバーウォーク両国(東京都墨田区石原3丁目27-10 原田ビル1階)
- ・ 対面参加型研修（実技あり）定員：40名
- ・ 対象：PT・OT・STほかリハ学生、その他職種
- ・ 参加費：東京都理学療法士協会員 500円  
日本理学療法士協会員（東京都以外）：1,000円  
非会員：3,000円  
リハビリ学生：無料 ※研修当日に徴収致します

## — 内容 —

- ・ 膝関節の機能と評価
- ・ 膝関節の機能障害の病態と臨床症状(高齢者に多いOAの病態など)
- ・ 膝関節周囲の疼痛に対する評価とアプローチ
- ・ まとめ・質疑応答



講師：萩原 芽唯 先生

株式会社エバーウォーク  
エバーウォーク整体院マネージャー  
理学療法士



右のQRコードからお申し込みください。

QRコードが読み取れない場合は下記URLをご活用ください

→<https://forms.gle/vKJvUjVUh5N4wYxZ8>

