



東京都
小児リハビリテーションマップ
第4版



Tokyo
Rehabilitation Map 4

ごあいさつ



「東京都小児リハビリテーションマップ」は今から12年前に前小児福祉部長が障がいのある子ども達、ご家族が退院時や地域の施設を探す際に少しでも役立つ情報を提供したい思いから小児福祉部で企画、作成を開始しました。

2013年に第1版を発行し、最初の掲載施設は45施設でした。

2017年に第2版、2020年に第3版と3年ごとに改訂しております。

第1版発行から10年経過し、この度、第4版が完成いたしました。

第4版を作成するにあたり、記載項目、誌面デザインを改めて見直しより情報にアクセスしやすくなるようにQRコードも追加しました。

また表紙などを小児福祉部ではおなじみの

「せのおしんや氏 (<https://twitter.com/shinyasenoo>)」に依頼し

素敵なイラストを描いて頂きました。



今回、第4版は144施設に掲載協力頂き、この場を借りて御礼申し上げます。(データ入力後、掲載誌面をご確認頂いた施設様を掲載しており、掲載内容に関しましては、各施設様に入力して頂いた内容を加筆修正せず掲載しています。※誤字や脱字、文字化け等は修正いたしました。)

掲載内容の変更や新規掲載希望については随時受付しています(下記参照)。このマップが1人でも多くの障がいのある子ども達やご家族、支援する多くの方々の手助けとなり、より豊かで充実した生活、支援となるきっかけとなれば幸いです。

公益社団法人 東京都理学療法士協会

小児福祉部

部長 黒川洋明



***問い合わせ先(新規掲載希望、掲載内容変更など)**

公益社団法人 東京都理学療法士協会 事務局

Mail : tpta@eagle.ocn.ne.jp

ご案内

- ・東京都内の掲載承諾を頂いた施設・事業所を掲載
- ・掲載情報は 2023 年 4 月 1 日現在
- ・目次は郵便番号順に記載



各ページの
以下の旗を
触れると
目次に
戻れるよ！

施設： 病院・療育センターなど

訪問： 訪問看護ステーション など

しせつめい ふりがな

施設名

所在地

交通手段

駐車場

「台数」「車いす専用駐車場」の項目を追加

TEL/FAX

問い合わせ先

* 問い合わせの際は必ずこちらから

ホームページ

URL 記載：PDF 版はクリックでアクセス可能



施設分類

短期入所

リハビリ形態

算定項目

診療科

(含非常勤)

専門職

(含非常勤)

対象疾患

対象年齢

対象地域

補装具作製

または相談

施設紹介

備考



目次：23区

施設・療育センター など
訪問看護ステーション など



各施設に触れる
と掲載ページに
移動できるよ！

中央区

- ソフィアメディ訪問看護ステーション東日本橋 9
- 田中まき整形外科 10
- リニエシュール日本橋 11
- リニエ訪問看護ステーション日本橋 12
- 医療法人社団秀慈会リバーシティすずき整形外科 13

港区

- 港区立児童発達支援センターぱお 14
- ソフィアメディ訪問看護ステーション白金高輪 15

台東区

- リニエ訪問看護ステーション 日本橋 サテライト台東 16
- 医療法人財団はるたか会あおぞら診療所うえの 17
- 医療法人財団はるたか会訪問看護ステーションそら 18

文京区

- ナースステーション東京 文京支店 19
- セントケア訪問看護ステーション文京 20

北区

- 東京都立北療育医療センター 21
- 浮間中央病院 22
- 医療法人財団 逸生会 大橋病院 23

荒川区

- ひぐらし整形外科内科 24

足立区

- あやせ循環器リハビリ病院 25
- 綾瀬循環器病院 26
- 医療法人社団 苑田会 花はたりハビリテーション病院 27
- スマイル訪問看護ステーション、相談支援、保育所等訪問支援 28
- 社会医療法人 昭愛会 水野記念病院 29
- 楽患ナース訪問看護ステーション 30
- うめだ・あけぼの学園 31
- 敬仁病院 32
- 東京女子医科大学附属足立医療センター 33

葛飾区

- 東京都立東大和療育センター分園よつぎ療育園 34

墨田区

- 社会福祉法人賛育会 賛育会病院 35
- リニエ訪問看護ステーションすみだ 36
- 訪問看護ステーションMARU 37
- 医療法人社団 健芯会 ライフクリニック 38
- 岡野整形外科 39
- ソフィアメディ訪問看護ステーション東向島 40
- 東京都リハビリテーション病院 41
- ワンファミ訪問看護リハビリステーション墨田本店 42

目次：23区

施設・療育センター など
訪問看護ステーション など

各施設に触れる
と掲載ページに
移動できるよ！



江戸川区

- 瑞江整形外科 43
- リニエ訪問看護ステーション江戸川 44
- ここね篠崎 45

江東区

- 訪問看護リハビリステーションアオアクア 46
- 医療法人社団寿康会 寿康会病院 47

品川区

- 元気訪問看護ステーション 48
- ソフィアメディ訪問看護ステーション青物横丁 49
- ソフィアメディ訪問看護ステーション不動前 50
- ソフィアメディ訪問看護ステーション豊町 51
- ソフィアメディ訪問看護ステーション小山 52

大田区

- ソフィアメディ訪問看護ステーション大森町 53
- 東馬込しば整形外科 54
- ソフィアメディ訪問看護ステーション山王 55
- ソフィアメディ訪問看護ステーション西馬込 56
- 株式会社 あいりす 57
- ソフィアメディ訪問看護ステーション大鳥居 58
- 東京リハビリ整形外科クリニックおおた 59
- 東京都北療育医療センター城南分園 60
- ソフィアメディ訪問看護ステーション雪谷 61
- ソフィアメディ訪問看護ステーション池上 62
- 訪問看護ステーションワークスタッフ鶉の木 63
- ソフィアメディ訪問看護ステーション矢口 64

渋谷区

- さくらナースケアステーション 65
- ソフィアメディ訪問看護ステーション代官山 66

目黒区

- ソフィアメディ訪問看護ステーション学大 67
- ソフィアメディ訪問看護ステーション東が丘 68
- ソフィアメディ訪問看護ステーション都立大 69
- ソフィアメディ訪問看護ステーション緑ヶ丘 70
- ソフィアメディ訪問看護ステーション駒場 71

世田谷区

- 医療法人財団はるたか会子ども在宅クリニック あおぞら診療所せたがや 72
- ソフィアメディ訪問看護ステーション三宿・三茶 73
- リニエ訪問看護ステーションキッズ世田谷 サテライト豪徳寺 74
- ソフィアメディ訪問看護ステーション経堂 75
- 経堂リハビリ整形外科 76
- ソフィアメディ訪問看護ステーション芦花公園 77



目次：23区

施設・療育センター など
訪問看護ステーション など



各施設に触れる
と掲載ページに
移動できるよ！

世田谷区

リニエ訪問看護ステーションキッズ世田谷	78
ソフィアメディ訪問看護ステーション成城	79
国立成育医療研究センター	80
ソフィアメディ訪問看護ステーション自由が丘	81
ソフィアメディ訪問看護ステーション二子玉川	82
箕山クリニック	83
ソフィアメディ訪問看護ステーション用賀	84

新宿区

ソフィアメディ訪問看護ステーション西新宿	85
訪問看護ステーションベビーノ	86

中野区

リニエ訪問看護ステーション中野	87
ソフィアメディ訪問看護ステーション中野新橋	88
ソフィアメディ訪問看護ステーション野方	89
こころのケア リニエ訪問看護ステーション中野サテライト鷺ノ宮	90

杉並区

河北リハビリテーション病院	91
ソフィアメディ訪問看護ステーション阿佐ヶ谷	92
ソフィアメディ訪問看護ステーション下井草	93
リニエ訪問看護ステーション中野 サテライト杉並	94
ソフィアメディ訪問看護ステーション西荻窪	95
ソフィアメディ訪問看護ステーション永福	96
ソフィアメディ訪問看護ステーション高井戸	97
フローラル 訪問看護ステーション	98

豊島区

アットイーズ訪問看護リハビリステーション上池袋	99
医療法人社団凜生会目白整形外科内科	100
ゆみのハートクリニック	101

板橋区

リニエ訪問看護ステーション板橋	102
上板橋病院	103
リニエプラッツ板橋	104
医療法人社団 TOC 寺嶋整形外科医院	105
訪問看護ステーションホームケア光が丘	106

練馬区

ソフィアメディ訪問看護ステーション小竹向原	107
あいの風ナースステーション光が丘事業所	108
リニエ訪問看護ステーション練馬	109
ホームケア石神井公園	110
訪問看護ステーションすこやか工房	111
ふれあい学童 空	112
ソフィアメディ訪問看護ステーション大泉学園	113
リニエ訪問看護ステーション練馬 サテライト大泉	114
ソフィアメディ訪問看護ステーション光ヶ丘	115

目次：23区外

施設・療育センター など
訪問看護ステーション など

各施設に触れる
と掲載ページに
移動できるよ！

武蔵野市

リニエプラッツ武蔵野	116
リニエ訪問看護ステーション三鷹 サテライト武蔵野	117
リニエシュール武蔵野	118
リニエプラッツ吉祥寺	119
リニエ訪問看護ステーション三鷹	120
ソフィアメディ訪問看護ステーションつつじヶ丘	121



三鷹市

ソフィアメディ訪問看護ステーション三鷹	122
セントケア訪問看護ステーション三鷹	123
杏林大学医学部付属病院	124

調布市

リニエ訪問看護ステーション調布	125
ソフィアメディ訪問看護ステーション調布	126

府中市

Tama ステーションなる訪問看護事業	127
リニエ訪問看護ステーションキッズ府中	128

小金井市

ソフィアメディ訪問看護ステーション小金井	129
リニエ訪問看護ステーション三鷹 サテライト小金井	130

小平市

社会福祉法人平成記念会 訪問ステーションてとと小平	131
訪問看護ステーションユウカリ	132
国立精神・神経医療研究センター	133

東村山市

やまだこどもクリニック	134
ウィズケア訪問看護リハビリステーション	135

立川市

りは職人訪問看護ステーション	136
セントケア訪問看護ステーション立川	137

日野市

健生会ひのだい訪問看護ステーション	138
-------------------	-----

八王子市

八王子保健生活協同組合城山訪問看護ステーション	139
医療法人社団 永生会 南多摩病院	140
島田療育センターはちおうじ	141
八王子療護園	142
東京医科大学八王子医療センター	143



目次：23区外

施設・療育センター など
訪問看護ステーション など



各施設に触れると
掲載ページに移動
できるワン！

町田市

- 町田市民病院 144
- 訪問看護リハビリステーション ヨリドコ 145
- 医療法人社団 快晴会 やまざき整形外科・外科 146

青梅市

- 医療法人財団利定会 大久野病院訪問看護ステーション 147

狛江市

- ゆめぽっと 148

東久留米市

- ハビリテート 149

清瀬市

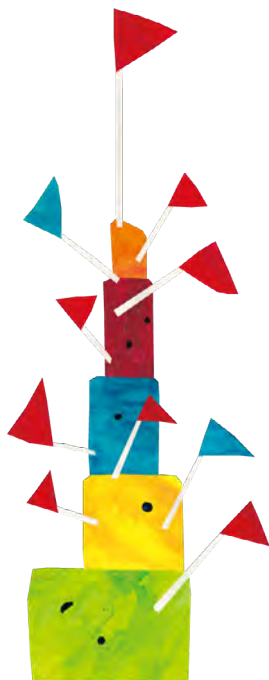
- けやき通り訪問看護ステーション 150

多摩市

- sfida 訪問看護ステーション 151
- 社会福祉法人 日本心身障害児協会島田療育センター 152

東大和市

- 東京都立東大和療育センター 153



1

そふいあめでいほうもんかんどすてーしょんひがしにほんばし

ソフィアメディ訪問看護ステーション 東日本橋

所在地

〒103-0005
中央区日本橋久松町 4-5 澤村ビル 6F

交通手段

都営浅草線 東日本橋駅

駐車場

無

TEL/FAX

03-6667-0702 / 03-6667-0703

問い合わせ先

03-6667-0702 (事業所)

ホームページ

<https://www.sophiamedi.co.jp/station/higashinihombashi/>



施設分類

訪問看護ステーション

短期入所

無

リハビリ形態

訪問

算定項目

訪問看護ステーションからの
理学療法士等によるリハビリテーション

診療科 (含非常勤)

その他 (訪問看護)

専門職 (含非常勤)

理学療法士、作業療法士、言語聴覚士、看護師

対象疾患

脳性麻痺および類似疾患、精神運動発達遅滞、神経筋疾患、脊髄疾患
整形外科疾患、発達障害

対象年齢

制限なし

対象地域

中央区

補装具作製 または相談

相談のみ

施設紹介 備考

ソフィアメディでは、1200人以上の医療専門職が“英知を尽くして「生きる」を見る。”をミッションとして日々訪問しています。
看護師とリハビリ専門職が在籍しており、多職種や地域機関と連携してより良い医療を提供します。



2

たなかまきせいけいげか

田中まき整形外科

所在地

〒103-0005
中央区日本橋久松町 5-3 堀井ビル 2F

交通手段

①東日本橋駅から徒歩 4 分 ②馬喰横山駅から徒歩 4 分
③人形町駅から徒歩 7 分

駐車場

無

TEL/FAX

03-5643-1231 / 03-5643-1232

問い合わせ先

03-5643-1231 (リハビリテーション科)

ホームページ

<https://mtoc.jp/>



施設分類

医院・診療所

短期入所

無

リハビリ形態

外来

算定項目

運動器リハビリテーション

診療科

(含非常勤)

整形外科、リハビリテーション科

専門職

(含非常勤)

理学療法士、医師、看護師

対象疾患

整形外科疾患、整形疾患以外も要相談

対象年齢

対象地域

補装具作製

または相談

可能
[上肢・下肢・体幹装具、杖]

施設紹介 備考



3

りにえしゅーれにほんばし

リニエシューレ日本橋

所在地

〒104-0032
中央区八丁堀 2-2-5 宝ビル別館 3階

交通手段

①東京メトロ 八丁堀駅より徒歩3分、京橋駅より徒歩5分
茅場町駅より徒歩8分、日本橋駅より徒歩9分
②都営線 宝町駅より徒歩3分 ③JR 東京駅より徒歩12分

駐車場

無

TEL/FAX

なし / なし

問い合わせ先

Web サイトから

ホームページ

<https://kodomo-plus.tokyo-rehabili.co.jp/nihonnbashikyoushitu/>



施設分類

保険外サービス

短期入所

無

リハビリ形態

集団・個別

算定項目

保険外サービス

診療科

(含非常勤)

なし

専門職

(含非常勤)

理学療法士、作業療法士、言語聴覚士

対象疾患

発達障害

対象年齢

0～15歳

対象地域

問わず

**補装具作製
または相談**

作製していない

**施設紹介
備考**

『リニエシューレ』は、医療専門職の国家資格を持つ療法士が指導する認知機能をふまえた学び・育ちの支援教室です。お子さんの学習や運動に関する悩み・困りごとに寄り添い、適切なアセスメント・指導を行う自費（保険外）サービスです。



4

りにえほうもんかんどすてーしょんにほんばし

リニエ訪問看護ステーション 日本橋

所在地

〒104-0032
中央区八丁堀 2-2-5 宝ビル別館 3F

交通手段

①東京メトロ八丁堀駅 徒歩 3分 ④東京メトロ茅場町駅 徒歩 8分
②都営線宝町駅 徒歩 3分 ⑤東京メトロ日本橋駅 徒歩 9分
③東京メトロ京橋駅 徒歩 5分 ⑥JR 東京駅 徒歩 12分

駐車場

無

TEL/FAX

03-6206-4275 / 03-6222-8745

問い合わせ先

03-6206-4275 (所長・管理者宛)

ホームページ

<https://linie-group.jp/office/houmonkango-nihonbashi/>



施設分類

訪問看護ステーション

短期入所

無

リハビリ形態

訪問

算定項目

指定訪問看護療養費 (基本療養費・管理療養費)

診療科 (含非常勤)

無し

専門職 (含非常勤)

理学療法士、作業療法士、言語聴覚士、看護師

対象疾患

脳性麻痺および類似疾患、精神運動発達遅滞、神経筋疾患
脊髄疾患、整形外科疾患、発達障害

対象年齢

0歳～全て

対象地域

中央区、千代田区、江東区豊洲

補装具作製 または相談

作製していない

施設紹介 備考

24時間365日の看護師のサポート体制とPT・OT・STの質の高いリハビリを提供して、ご自宅生活を続けられる支援を目指します。



5

いりょうほうじんしゃだんしゅうじかいりばーしていすずきせいけいげか

医療法人社団秀慈会リバーシティすずき整形外科

所在地

〒104-0051
中央区佃 1-11-8 リバーシティ 21 ピアウエストスクエア 2階

交通手段

①月島駅徒歩 10分
②八丁堀駅徒歩 10分

駐車場

地下コインパーキングあり

TEL/FAX

03-3534-5678 / 03-3534-5679

問い合わせ先

03-3534-5678

ホームページ

www.suzuki-seikei.tokyo



施設分類

医院・診療所

短期入所

無

リハビリ形態

外来

算定項目

運動器リハビリテーション

診療科

(含非常勤)

整形外科、リハビリテーション科

専門職

(含非常勤)

理学療法士、医師、看護師

対象疾患

整形外科疾患、発育期スポーツ

対象年齢

対象地域

補装具作製 または相談

相談のみ

施設紹介 備考



港区立児童発達支援センターぱお

所在地

〒106-0047
港区南麻布 4-6-13

交通手段

①地下鉄日比谷線 広尾駅下車徒歩 10分
②ちいバス「本村小学校入口」下車すぐ
③都バス「仙台坂上」下車徒歩 6分
④都バス「光林寺」下車徒歩 7分
⑤都バス「広尾駅前」下車徒歩 10分

駐車場

有：6台 [車いす専用：無]

TEL/FAX

03-6277-3106 / 03-6277-3844

問い合わせ先

03-6277-3106(代表)

ホームページ



施設分類

障害児通所支援施設（児童発達支援、放課後等デイサービス、保育所等訪問支援事業など）

短期入所

無

リハビリ形態

外来、訪問、集団療育

算定項目

障害児（者）リハビリテーション

診療科

小児神経

(含非常勤)

専門職

(含非常勤)

理学療法士、作業療法士、言語聴覚士、心理判定員・公認心理師、
医師、看護師、ケースワーカー・コーディネーター、保育士

対象疾患

脳性麻痺および類似疾患、精神運動発達遅滞、神経筋疾患
脊髄疾患、整形外科疾患、発達障害

対象年齢

0～18歳

対象地域

港区

補装具作製
または相談

作成していない

施設紹介
備考児童発達支援センターぱおでは発達につまづきや遅れがあるお子
さんを対象に相談・指導・通園を通して発達の支援を行っていま
す。面談希望の方は予約が必要です。
当センターにご連絡ください。

7

そふいあめでいほうもんかんどすてーしょんしろかねたかなわ

ソフィアメディ訪問看護ステーション 白金高輪

所在地

〒108-0073
港区三田 4-7-19 ハタビル 6階

交通手段

南北線 白金高輪駅

駐車場

無

TEL/FAX

03-5447-3503 / 03-3280-3290

問い合わせ先

03-5447-3503 (事業所)

ホームページ

<https://www.sophiamedi.co.jp/station/shirokanetakanawa/>



施設分類

訪問看護ステーション

短期入所

無

リハビリ形態

訪問

算定項目

訪問看護ステーションからの
理学療法士等によるリハビリテーション

診療科
(含非常勤)

その他 (訪問看護)

専門職
(含非常勤)

理学療法士、作業療法士、言語聴覚士、看護師

対象疾患

脳性麻痺および類似疾患、精神運動発達遅滞、神経筋疾患、脊髄疾患
整形外科疾患、発達障害

対象年齢

制限なし

対象地域

品川区・目黒区・港区・渋谷区

**補装具作製
または相談**

相談のみ

**施設紹介
備考**

ソフィアメディでは、1200人以上の医療専門職が“英知を尽くして「生きる」を見る。”をミッションとして日々訪問しています。
看護師とリハビリ専門職が在籍しており、多職種や地域機関と連携してより良い医療を提供します。



8

りにえほうもんかんどすてーしょんにほんぱし さてらいとたいとう

リニエ訪問看護ステーション 日本橋 サテライト台東

所在地

〒110-0003
台東区根岸 3-18-16 水野ビル 3F

交通手段

①入谷駅 徒歩 10分
②鶯谷駅 徒歩 10分

駐車場

無

TEL/FAX

03-5808-1505 / 03-5808-1506

問い合わせ先

03-5808-1505 (所長宛)

ホームページ

<https://linie-group.jp/office/houmonkango-taitou/>



施設分類

訪問看護ステーション

短期入所

無

リハビリ形態

訪問

算定項目

指定訪問看護療養費 (基本療養費・管理療養費)

診療科 (含非常勤)

無し

専門職 (含非常勤)

理学療法士、作業療法士、言語聴覚士、看護師

対象疾患

脳性麻痺および類似疾患、精神運動発達遅滞、整形外科疾患
発達障害

対象年齢

0歳～全て

対象地域

台東区、荒川区

補装具作製 または相談

相談のみ

施設紹介 備考



9

いりょうほうじんはるたかかい あおぞらしんりょうじょうえの

医療法人財団はるたか会 あおぞら診療所うえの

所在地	〒110-0005 台東区東上野 4-27-3 上野トーセイビル 9 階
交通手段	上野駅徒歩 8 分
駐車場	無
TEL/FAX	03-6658-8792 / 03-6658-8793
問い合わせ先	03-6658-8792
ホームページ	https://harutaka-aozora.jp/



施設分類	医院・診療所
短期入所 リハビリ形態	無 訪問
算定項目	訪問リハビリテーション指導管理料
診療科 (含非常勤)	小児科



専門職 (含非常勤)	理学療法士、作業療法士、医師、ケースワーカー
----------------------	------------------------

対象疾患 脳性麻痺および類似疾患、精神運動発達遅滞、神経筋疾患
脊髄疾患、整形外科疾患、発達障害

対象年齢

対象地域 台東区、墨田区、荒川区、足立区、葛飾区、江戸川区
板橋区、練馬区、北区、豊島区、文京区、千代田区、中央区

**補装具作製
または相談** 可能
[下肢装具、車椅子、座位保持装置、杖・歩行器]



**施設紹介
備考**



10

いりょうほうじんざいだんはるたかかい ほうもんかんどすてーしょんそら

医療法人財団はるたか会 訪問看護ステーションそら

所在地

〒110-0015
台東区東上野 4-27-3 上野トーセイビル 8階

交通手段

上野駅徒歩 8分

駐車場

無

TEL/FAX

03-6456-1197 / 03-6456-1185

問い合わせ先

03-6456-1197

ホームページ

<https://harutaka-aozora.jp/>



施設分類

訪問看護ステーション

短期入所

無

リハビリ形態

訪問

算定項目

訪問看護基本療養費

診療科

(含非常勤)

なし

専門職

(含非常勤)

理学療法士、作業療法士

対象疾患

脳性麻痺および類似疾患、精神運動発達遅滞、神経筋疾患
脊髄疾患、整形外科疾患、発達障害

対象年齢

対象地域

医療保険：墨田区、台東区、足立区、荒川区、葛飾区、江東区、江戸川区、
中央区、文京区、千代田区 / 介護保険：墨田区、台東区

補装具作製 または相談

可能
[下肢装具、車椅子、座位保持装置、杖・歩行器]



施設紹介 備考



ナースステーション東京 文京支店

所在地

〒112-0001
文京区白山 2-20-9 藤井ビル 1 階

交通手段

①都営三田線 白山駅から徒歩 10 分
②都営南北線 後樂園駅から徒歩 10 分

駐車場

無

TEL/FAX

03-5615-8238 / 03-5615-8239

問い合わせ先

03-5615-8238

ホームページ

https://www.zaitakucare.co.jp/?page_id=1003



施設分類

訪問看護ステーション

短期入所

無

リハビリ形態

訪問

算定項目

医療保険

診療科
(含非常勤)

訪問看護ステーションのリハビリ

専門職
(含非常勤)

理学療法士、作業療法士、言語聴覚士、看護師

対象疾患

脳性麻痺および類似疾患、精神運動発達遅滞、神経筋疾患
脊髄疾患、整形外科疾患、発達障害

対象年齢

0 歳以上

対象地域

文京区、文京区近隣の豊島区、千代田区、台東区

補装具作製
または相談

相談のみ、作成していない

施設紹介
備考

開設当初から生後数ヶ月から成人の患者様の在宅リハビリを提供してきました。iPad を活用して情報を共有し議論を深め、看護師と連携しながらチームでの対応を心がけています。
呼吸療法認定士 1 名配属。



セントケア訪問看護ステーション文京

所在地

〒113-0021
文京区本駒込 1-13-14 タキモトビル 1 階

交通手段

都営三田線 白山駅徒歩 7 分、千石駅徒歩 7 分
東京メトロ南北線 本駒込駅徒歩 6 分

駐車場

無

TEL/FAX

03-5319-1317 / 03-3947-1022

問い合わせ先

070-3874-7824 (社用携帯)

ホームページ

<https://www.saint-care.com/tokyo/>



施設分類

訪問看護ステーション

短期入所

無

リハビリ形態

訪問

算定項目

医療保険

診療科 (含非常勤)

訪問看護

専門職 (含非常勤)

理学療法士、作業療法士、看護師

対象疾患

脳性麻痺および類似疾患、精神運動発達遅滞、神経筋疾患、脊髄疾患
整形外科疾患、発達障害

対象年齢

0 歳～

対象地域

文京区

補装具作製 または相談

相談のみ



施設紹介 備考



東京都立北療育医療センター

所在地

〒114-0033
北区十条台 1-2-3

交通手段

① JR 十条駅 徒歩 10分 ② JR 王子駅 バス(板橋行)区境下車 徒歩 2分
③ 都営三田線 新板橋 徒歩 15分

駐車場

有：43台 [車いす専用：43台]

TEL/FAX

03-3908-3001 / 03-3908-2984

問い合わせ先

03-3908-3001 初診の方 予約センター その他問い合わせ先 医療相談室

ホームページ

<https://www.fukushihoken.metro.tokyo.lg.jp/kitaryou/>



施設分類

小児専門病院、障害児通所支援施設(児童発達支援、放課後等デイサービス、保育所等訪問支援事業など)、障害児入所施設(福祉型・医療型障害児入所施設など)

短期入所

有

リハビリ形態

入院、外来、集団療育、入所

算定項目

脳血管疾患等リハビリテーション

診療科

(含非常勤)

小児科、小児神経、神経内科、整形外科、歯科、眼科
耳鼻科、皮膚科

専門職

(含非常勤)

理学療法士、作業療法士、言語聴覚士、心理判定員・公認心理師、
医師、看護師、ケースワーカー・コーディネーター、視能訓練士
保育士 指導員

対象疾患

脳性麻痺および類似疾患、精神運動発達遅滞、神経筋疾患
脊髄疾患、整形外科疾患、発達障害

対象年齢

制限なし

対象地域

概ね北区周辺 埼玉南部

**補装具作製
または相談**

可能
[上肢・下肢・体幹装具、車椅子、座位保持装置、杖・歩行器、補聴器]



**施設紹介
備考**

障害児者の医療と療育(入所・通所・通園)、地域・在宅支援
(短期入所・施設訪問事業)等総合的なサービスを提供しています。



14

うきまちゅうおうびょういん

浮間中央病院

所在地

〒115-0052
北区赤羽北 2-21-19

交通手段

JR 北赤羽駅から徒歩 10 分

駐車場

有：20 台程度 [車いす専用：無]

TEL/FAX

03-3907-8711 / 03-3907-8599

問い合わせ先

03-3907-8711 (相談室)

ホームページ

<http://www.hakueikai.or.jp/ukima/>



施設分類

総合病院

短期入所

無

リハビリ形態

入院、外来

算定項目

脳血管疾患等リハビリテーション

診療科

(含非常勤)

リハビリテーション科

専門職

(含非常勤)

理学療法士、作業療法士、言語聴覚士、医師、看護師

対象疾患

神経筋疾患、脊髄疾患、整形外科疾患

対象年齢

制限なし / 要相談

対象地域

訪問リハビリ対応は要相談

補装具作製

または相談

可能

[上肢・下肢・体幹装具、車椅子、杖・歩行器]



**施設紹介
備考**

知的障害児 / 重症心身障害児 知的障害者 / 重症心身障害者 など
の外来リハビリ・訪問リハビリを実施しています。



医療法人財団 逸生会 大橋病院

所在地

〒115-0054
北区桐ヶ丘 1-22-1

交通手段

- ① JR 赤羽駅からバス7分「赤羽西6丁目」下車 交差点斜め向い
- ② JR 赤羽駅から徒歩 22分
- ③ 都営三田線 志村坂上駅 最寄りバス停から7分 「赤羽西6丁目」下車

駐車場

有：5台 [車いす専用：無]

TEL/FAX

03-3907-1222 / 03-3907-1467

問い合わせ先

03-3907-2821 (リハビリテーション科)

ホームページ

<https://www.o-hp.or.jp/>



施設分類

医院・診療所、訪問看護ステーション、外来・訪問リハ

短期入所

無

リハビリ形態

外来、訪問

算定項目

基本的には脳血管疾患等リハ 疾患に応じて

診療科

(含非常勤)

リハビリテーション科

専門職

(含非常勤)

理学療法士、作業療法士、言語聴覚士、医師、看護師
ケースワーカー・コーディネーター、保育士 社会福祉士

対象疾患

脳性麻痺および類似疾患、精神運動発達遅滞、神経筋疾患
脊髄疾患、整形外科疾患、発達障害、医師と要相談

対象年齢

制限なし / 要相談

対象地域

訪問リハビリ対応は要相談

**補装具作製
または相談**

相談内容に応じて対応
[補装具・車椅子・座位保持装置・杖・歩行器]

**施設紹介
備考**

知的障害児 / 重症心身障害児 知的障害者 / 重症心身障害者などの
の外来リハビリ・訪問リハビリを実施しています。



16

ひぐらしせいけいげかないか

ひぐらし整形外科内科

所在地

〒116-0014
荒川区東日暮里 5-34-1 OAK BLD4F

交通手段

日暮里駅徒歩 5 分

駐車場

無

TEL/FAX

03-5604-1236 / 03-5604-1237

問い合わせ先

03-5604-1236(リハビリテーション科)

ホームページ

<http://higurashi-seikei.jp/sp/>

施設分類

医院・診療所

短期入所

無

リハビリ形態

外来

算定項目

運動器リハビリテーション

診療科

リハビリテーション科

(含非常勤)

専門職

理学療法士、医師、看護師

(含非常勤)

対象疾患

整形外科疾患

対象年齢

制限なし / 要相談

対象地域

補装具作製
または相談

作成していない

施設紹介
備考

17

あやせじゅんかんきりはびりびょういん

あやせ循環器リハビリ病院

所在地

〒120-0006
足立区谷中 3-12-10

交通手段

北綾瀬駅徒歩 10 分

駐車場

有：20 台 [車いす専用：無]

TEL/FAX

03-3605-2831

問い合わせ先

03-3605-2831(代表)

ホームページ



施設分類

医院・診療所

短期入所

無

リハビリ形態

入院、外来

算定項目

心血管リハビリテーション料

診療科

(含非常勤)

リハビリテーション科

専門職

(含非常勤)

理学療法士

対象疾患

心疾患

対象年齢

制限なし / 要相談

対象地域

**補装具作製
または相談**

作成していない

**施設紹介
備考**

小児への診療は行なっておりません



18

あやせじゅんかんきびょういん

綾瀬循環器病院

所在地

〒120-0006
足立区谷中 2-16-7

交通手段

北綾瀬駅徒歩 10 分

駐車場

有：5 台 [車いす専用：無]

TEL/FAX

03-3605-2811

問い合わせ先

03-3605-2811 (心臓リハビリテーション科)

ホームページ



施設分類

循環器専門病院

短期入所

無

リハビリ形態

入院

算定項目

心血管リハビリテーション料

診療科

(含非常勤)

リハビリテーション科、循環器内科、心臓血管外科

専門職

(含非常勤)

理学療法士、医師、看護師、ケースワーカー・コーディネーター

対象疾患

心血管全般

対象年齢

対象地域

補装具作製 または相談

作成していない

施設紹介 備考



19

いりょうほうじんしゃだん そのだかい はなはたりはびりてーしょんびょういん

医療法人社団 苑田会 花はたりハビリテーション病院

所在地

〒121-0061
足立区花畑 5-12-29

交通手段

竹ノ塚駅からバス 15分「花畑4丁目」下車徒歩2分

駐車場

無

TEL/FAX

03-5242-1108

問い合わせ先

03-5242-1108

ホームページ

<https://sonodakai.jp/hanarh/>



施設分類

リハビリテーション病院

短期入所

有

リハビリ形態

外来

算定項目

リハビリ未実施

診療科

(含非常勤)

リハビリテーション科

専門職

(含非常勤)

理学療法士、作業療法士

対象疾患

整形外科疾患

対象年齢

対象地域

補装具作製

または相談

可能
[上肢・下肢・体幹装具]

下肢装具のみ対応可能

施設紹介 備考



20

すまいるほうもんかんどすてーしょん すまいるそうだんしえん すまいるほいくしょうほうもんしえん

スマイル訪問看護ステーション スマイル相談支援 スマイル保育所等訪問支援

所在地

〒123-0841
足立区西新井 5-13-4

交通手段

①東武大師線 大師前駅徒歩 10 分
②舎人ライナー 西新井大師西駅徒歩 11 分

駐車場

3 台

TEL/FAX

03-5838-2825 / 03-5838-2850

問い合わせ先

03-5838-2825 (事務所)

ホームページ

<https://www.smile-st.info/>



施設分類

訪問看護ステーション, 相談支援、保育所等訪問支援

短期入所

無

リハビリ形態

訪問

算定項目

訪問看護 7

診療科 (含非常勤)

訪問看護ステーション

専門職 (含非常勤)

理学療法士、作業療法士、看護師
ケースワーカー・コーディネーター、保育士

対象疾患

脳性麻痺および類似疾患、精神運動発達遅滞、神経筋疾患
脊髄疾患、整形外科疾患、発達障害

対象年齢

0 歳～

対象地域

足立区周辺 (応相談)

補装具作製 または相談

相談のみ

施設紹介 備考

子どもとその家族が楽に楽しく過ごせるお手伝いをしたいと考えています。



21

しゃかいいりょうほうじん しょうあいかい みずのきねんびょういん

社会医療法人 昭愛会 水野記念病院

所在地

〒123-0841
足立区西新井 6-32-10

交通手段

①西新井大師西駅 徒歩 5分 ②大師前駅 徒歩 8分
③西新井駅・竹ノ塚駅よりシャトルバス

駐車場

有：50台 [車いす専用：3台]

TEL/FAX

03-3898-8080 / 03-3854-5320

問い合わせ先

03-5647-8837

ホームページ

<https://mizuno.or.jp/mzh/>

施設分類

総合病院

短期入所

無

リハビリ形態

入院、外来

算定項目

脳血管疾患等リハビリテーション

診療科

整形外科

(含非常勤)

専門職

理学療法士、作業療法士、言語聴覚士、医師、看護師

(含非常勤)

ケースワーカー・コーディネーター

対象疾患

脳性麻痺および類似疾患、精神運動発達遅滞、脊髄疾患
整形外科疾患、発達障害

対象年齢

0～15歳

対象地域

全国

補装具作製

可能

または相談

[上肢・下肢・体幹装具、車椅子]

施設紹介
備考

楽患ナース訪問看護ステーション

所在地

〒123-0843
足立区西新井栄町 2-21-9 1階

交通手段

西新井駅徒歩 8分

駐車場

無

TEL/FAX

03-6806-3920

問い合わせ先

03-6806-3920 (代表)

ホームページ

<http://hn.rnurse.jp/>

施設分類

訪問看護ステーション

短期入所

無

リハビリ形態

訪問

算定項目

訪問看護

診療科
(含非常勤)

小児訪問看護、小児訪問リハ

専門職
(含非常勤)

理学療法士、作業療法士

対象疾患

脳性麻痺および類似疾患、精神運動発達遅滞、神経筋疾患
脊髄疾患、整形外科疾患、発達障害

対象年齢

対象地域

足立区

補装具作製
または相談

作成していない

施設紹介
備考

23

うめだ・あけぼのがくえん

うめだ・あけぼの学園

所在地

〒123-0851
足立区梅田 7-12-15

交通手段

梅島駅徒歩 6 分

駐車場

有：1 台 [車いす専用：無]

TEL/FAX

03-3848-1190 / 03-3848-1191

問い合わせ先

03-3848-1197(子ども相談支援センター)

ホームページ

<http://umeda-akebono.or.jp>

施設分類

障害児通所支援施設
(児童発達支援、保育所等訪問支援、相談支援など)

短期入所

無

リハビリ形態

外来、訪問、集団療育

算定項目

障害福祉サービスにおける障害児通所支援療育を開始するにあたって児童福祉法により学園との契約が必要です。

診療科

(含非常勤)

医療保険の診療は行っていません。

専門職

(含非常勤)

理学療法士、作業療法士、言語聴覚士、心理判定員・公認心理師、
医師、看護師、社会福祉士・治療教育士・保育士・児童指導員・
栄養士・調理師

対象疾患

脳性麻痺および類似疾患、精神運動発達遅滞、神経筋疾患
脊髄疾患、整形外科疾患、発達障害

対象年齢

小学 2 年生まで

対象地域

受給者証利用の場合は東京都内

補装具作製
または相談

相談のみ

施設紹介
備考

家族の子育てに寄り添った各種支援を、子ども・子育てについての知識・技術・経験・情報を持つ約 80 名からなる各種専門職による学際的なチームアプローチの実践を展開しています。0 才からの発達支援・医療スタッフを含めたチームアプローチ・モンテッソーリ治療教育・関連機関とのネットワーク作りなどを特色としています。医療保険の診療は行っておりません。療育を開始するにあたって児童福祉法により学園との契約が必要です。



24

けいじんびょういん

敬仁病院

所在地

〒123-0865
足立区新田 2-18-6

交通手段

王子駅から都営バス 15分下車 1分

駐車場

有：10台 [車いす専用：1台]

TEL/FAX

03-3913-3175 / 03-3913-3184

問い合わせ先

03-3913-3106 (代表)

ホームページ

<http://www.keijin-hospital.or.jp>



施設分類

総合病院

短期入所

無

リハビリ形態

入院、外来、訪問

算定項目

運動器リハビリテーション

診療科

(含非常勤)

整形外科、リハビリテーション科

専門職

(含非常勤)

理学療法士、作業療法士、医師、看護師

ケースワーカー・コーディネーター

対象疾患

整形外科疾患

対象年齢

3～12歳

対象地域

近隣

補装具作製

または相談

可能

[上肢・下肢・体幹装具、杖・歩行器]

施設紹介 備考

東京女子医科大学附属足立医療センター

所在地

〒123-8558
足立区江北 4-33-1

交通手段

①日暮里・舎人ライナー 江北駅西口より徒歩約5～6分
②王子駅からバス?分「東京女子医科大足立医療センター」下車0分
③日暮里駅からバス?分「東京女子医科大足立医療センター」下車0分
④江北駅前駅からバス?分「東京女子医科大足立医療センター」下車0分
⑤北千住駅～江北駅駅からバス?分「東京女子医科大足立医療センター」下車0分
⑥西新井駅西口駅からバス?分「東京女子医科大足立医療センター」下車0分
⑦赤羽駅東口駅からバス?分「東京女子医科大足立医療センター」下車0分
⑧北千住駅西口駅からバス?分「東京女子医科大足立医療センター」下車0分

駐車場

有：217台 [車いす専用：8台]

TEL/FAX

03-3857-0111

問い合わせ先

03-3857-0111(リハビリテーション部)

ホームページ

<http://twmu-amc.jp/about/access.html>



施設分類

大学病院

短期入所

無

リハビリ形態

入院

算定項目

脳血管疾患、運動器疾患、呼吸器疾患リハビリテーション

診療科

リハビリテーション科

(含非常勤)

専門職

理学療法士、作業療法士、言語聴覚士、医師

(含非常勤)

対象疾患

脳性麻痺および類似疾患、精神運動発達疾患、神経筋疾患
脊髄疾患、整形外科疾患、呼吸器疾患、発達障害

対象年齢

対象地域

補装具作製 または相談

作成していない

施設紹介 備考

NICU・GCUの新生児科、小児科の入院のみ対応しています。

東京都立東大和療育センター分園よつぎ療育園

所在地

〒124-0014
葛飾区東四つ木 4-44-1-101

交通手段

四ツ木駅または京成立石駅から徒歩 13 分

駐車場

有：6 台 [車いす専用：2 台]

TEL/FAX

03-5670-5131 / 03-5670-5300

問い合わせ先

03-5670-5131

ホームページ

<http://www.hmc-smid.jp/yotsugi.html>

施設分類

医院・診療所、障害児通所支援施設（児童発達支援、放課後等デイサービス、保育所等訪問支援事業など）、生活介護事業所

短期入所

無

リハビリ形態

外来、集団療育、通所事業

算定項目

障害児（者）リハビリテーション

診療科

(含非常勤)

小児科、整形外科、リハビリテーション科、内科

専門職

(含非常勤)

理学療法士、作業療法士、言語聴覚士、心理判定員・公認心理師、医師、看護師、ケースワーカー・コーディネーター

対象疾患

脳性麻痺および類似疾患、精神運動発達遅滞、神経筋疾患
脊髄疾患、整形外科疾患、発達障害

対象年齢

外来リハビリテーションは概ね就学まで

対象地域

葛飾区全域、江戸川区・墨田区の一部地域

補装具作製
または相談可能
[上肢・下肢・体幹装具、車椅子、座位保持装置、杖・歩行器]施設紹介
備考重症心身障害児・者を対象とした通所事業、及び障害児・者の外来診療・リハビリテーションを行っています。
外来でリハビリテーションを希望される方は、小児科受診が必要です。

27

しゃかいふくしほうじんさんいっかい さんいっかいびょういん

社会福祉法人賛育会 賛育会病院

所在地

〒130-0012
墨田区太平 3-20-2

交通手段

錦糸町駅徒歩 10 分

駐車場

有：複数台 [車いす専用：無]

TEL/FAX

03-3622-9191 / 03-3623-9736

問い合わせ先

03-3622-9191(リハビリテーション室)

ホームページ



施設分類

一般病院

短期入所

有

リハビリ形態

入院、外来、訪問

算定項目

疾患により

診療科

(含非常勤)

小児科、整形外科

専門職

(含非常勤)

理学療法士、作業療法士、言語聴覚士、心理判定員・公認心理師、
医師、看護師、ケースワーカー・コーディネーター

対象疾患

脳性麻痺および類似疾患、精神運動発達遅滞、神経筋疾患
脊髄疾患、整形外科疾患、発達障害

対象年齢

対象地域

補装具作製

または相談

可能
[上肢・下肢・体幹装具]

**施設紹介
備考**



28

りにえほうもんかんどすてーしょんすみだ

リニエ訪問看護ステーション すみだ

所在地

〒130-0021
墨田区緑 4-29-5 錦糸町若林ビル 301

交通手段

錦糸町駅徒歩 15 分

駐車場

無

TEL/FAX

03-5625-3201 / 03-5625-3202

問い合わせ先

070-1549-4582 (所長宛)

ホームページ

<https://linie-group.jp/office/houmonkango-sumida/>



施設分類

訪問看護ステーション

短期入所

無

リハビリ形態

訪問

算定項目

指定訪問看護療養費 (基本療養費・管理療養費)

診療科
(含非常勤)

無し

専門職
(含非常勤)

理学療法士、作業療法士、言語聴覚士、心理判定員・公認心理師
看護師

対象疾患

脳性麻痺および類似疾患、精神運動発達遅滞、神経筋疾患
脊髄疾患、整形外科疾患、発達障害

対象年齢

0歳～全て

対象地域

墨田区全域・江東区一部

**補装具作製
または相談**

作製していない

**施設紹介
備考**

看護師の 24 時間対応とレスパイトが可能です。
理学療法士・作業療法士・言語聴覚士とそろっておりリハビリの
対応も可能です。



訪問看護ステーション MARU

所在地

〒130-0021
墨田区緑 4-22-6 第一工業ビル 1 階

交通手段

JR 錦糸町駅 徒歩 10 分

駐車場

無

TEL/FAX

03-6659-9715 / 03-6659-9725

問い合わせ先

03-6659-9715

ホームページ

<https://maru-asia.jp/>



施設分類

訪問看護ステーション

短期入所

無

リハビリ形態

訪問

算定項目

訪問看護

診療科
(含非常勤)

訪問看護

専門職
(含非常勤)

理学療法士、作業療法士、言語聴覚士、看護師

対象疾患

脳性麻痺および類似疾患、精神運動発達遅滞、神経筋疾患
脊髄疾患、整形外科疾患、発達障害

対象年齢

対象地域

**補装具作製
または相談**

相談のみ [近隣の義肢装具士との連携]



**施設紹介
備考**



医療法人社団 健芯会 ライフクリニック

所在地

〒130-0022
墨田区江東橋 5-14-4

交通手段

住吉駅・錦糸町から徒歩 10 分

駐車場

無

TEL/FAX

03-5638-8556 / 03-6369-3397

問い合わせ先

03-5638-8556 (訪問リハビリテーション部小児課小川)

ホームページ

<https://www.lc-hmc.com/>



施設分類

訪問リハビリテーション事業所

短期入所

無

リハビリ形態

訪問

算定項目

在宅患者訪問リハビリテーション指導管理料

診療科
(含非常勤)

リハビリテーション科

専門職
(含非常勤)

理学療法士、作業療法士、言語聴覚士、医師

対象疾患

脳性麻痺および類似疾患、精神運動発達遅滞、神経筋疾患
脊髄疾患、整形外科疾患、発達障害、

対象年齢

制限なし

対象地域

墨田区、江東区、江戸川区の全エリア
中央区、台東区、葛飾区の一部エリア

補装具作製
または相談

可能
[上肢・下肢・体幹装具]



施設紹介
備考

乳幼児から年齢制限なく専門のスタッフが幅広く対応します。訪問看護ステーションとの併用も可能で、週 120 分まで介入できます。リハビリをもう一事業所追加したい、リハビリだけ導入したい方におすすめです。



31

おかのせいけいげか

岡野整形外科

所在地

〒130-0023
墨田区両国 3-20-8

交通手段

① JR 両国駅徒歩 3 分 ② 大江戸線両国駅徒歩 8 分
③ 東日本橋駅徒歩 15 分 ④ 森下駅徒歩 10 分

駐車場

無

TEL/FAX

03-3631-1088 / 03-3631-1088

問い合わせ先

03-3631-1088

ホームページ

<http://www.okclinic.tokyo/>

施設分類

医院・診療所

短期入所

無

リハビリ形態

外来

算定項目

運動器リハビリテーション

診療科

(含非常勤)

整形外科、リハビリテーション科

専門職

(含非常勤)

理学療法士、医師、看護師

対象疾患

整形外科疾患

対象年齢

対象地域

補装具作製
または相談可能
[上肢・下肢・体幹装具、杖・歩行器]施設紹介
備考

スポーツ傷害や側彎症、骨折、捻挫などの整形外科疾患に対応しています。また、成長期の障害予防にも力を入れています。



32

そふいあめでいほうもんかんどすてーしょんひがしむこうじま

ソフィアメディ訪問看護ステーション 東向島

所在地

〒131-0032
墨田区東向島 3-9-2 チェリーピア 21 103 号

交通手段

東武鉄道伊勢崎線 東向島駅

駐車場

無

TEL/FAX

03-6657-0196 / 03-6657-0197

問い合わせ先

03-6657-0196 (事業所)

ホームページ

<https://www.sophiamedi.co.jp/station/higashimukoujima/>



施設分類

訪問看護ステーション

短期入所

無

リハビリ形態

訪問

算定項目

訪問看護ステーションからの
理学療法士等によるリハビリテーション

診療科
(含非常勤)

その他 (訪問看護)

専門職
(含非常勤)

理学療法士、作業療法士、看護師

対象疾患

脳性麻痺および類似疾患、精神運動発達遅滞、神経筋疾患、脊髄疾患
整形外科疾患、発達障害

対象年齢

制限なし

対象地域

墨田区

**補装具作製
または相談**

相談のみ



**施設紹介
備考**

ソフィアメディでは、1200人以上の医療専門職が“英知を尽くして「生きる」を見る。”をミッションとして日々訪問しています。
看護師とリハビリ専門職が在籍しており、多職種や地域機関と連携してより良い医療を提供します。



33

とうきょうとりはびりてーしょんびょういん

東京都リハビリテーション病院

所在地

〒131-0034
東京都墨田区堤通 2-14-1

交通手段

鐘ヶ淵駅から徒歩7分

駐車場

有：46台 [車いす専用：2台]

TEL/FAX

03-3616-8600 / 03-3616-8705

問い合わせ先

03-3616-8600 (理学療法科)

ホームページ

<https://www.tokyo-reha.jp/>

施設分類

医院・診療所

短期入所

無

リハビリ形態

入院、外来、訪問

算定項目

脳血管疾患等リハビリテーション

診療科

(含非常勤)

整形外科、リハビリテーション科

専門職

(含非常勤)

理学療法士、作業療法士、言語聴覚士、公認心理師
医師、看護師、ケースワーカー

対象疾患

神経筋疾患、脊髄疾患、整形外科疾患

対象年齢

制限なし

対象地域

制限なし / 東京都全域

補装具作製
または相談可能
[上肢・下肢・体幹装具、車椅子、杖・歩行器]施設紹介
備考

東京都におけるリハビリテーション医療の専門病院としての機能、及び地域リハビリテーション支援の機能を担う中核施設として、患者さん中心の医療及び安全な医療の確保に努めています。



所在地

〒131-0045
東京都墨田区押上 3-1-8 大宮ビル 2 階

交通手段

押上駅から徒歩 5 分

駐車場

無

TEL/FAX

03-6820-2399 / 03-6657-2388

問い合わせ先

03-6820-2399 (事業所)

ホームページ

<https://www.oneworldfamily.rocks/>



施設分類

訪問看護ステーション

短期入所

無

リハビリ形態

訪問

算定項目

訪問看護 I 5

診療科

(含非常勤)

小児科、小児神経、神経内科、整形外科、リハビリテーション科
小児精神、歯科

専門職

(含非常勤)

理学療法士、作業療法士、言語聴覚士、看護師

対象疾患

脳性麻痺および類似疾患、精神運動発達遅滞、神経筋疾患、脊髄疾患
整形外科疾患、染色体異常、摂食嚥下障害、呼吸循環障害
コミュニケーション障害

対象年齢

0 歳～

対象地域

墨田区・台東区・江東区・荒川区・足立区・江戸川区

補装具作製

または相談

可能

[上肢・下肢・体幹装具、車椅子、座位保持装置、杖・歩行器]

**施設紹介
備考**



35

みずえせいけいげか

瑞江整形外科

所在地

〒132-0011
江戸川区瑞江 4-45-1

交通手段

都営新宿線 瑞江駅 徒歩 3分

駐車場

無

TEL/FAX

03-5636-0788 / 03-5636-0780

問い合わせ先

03-5636-0788

ホームページ



施設分類

医院・診療所

短期入所

無

リハビリ形態

外来

算定項目

運動器リハビリテーション

診療科

(含非常勤)

整形外科、リハビリテーション科

専門職

(含非常勤)

理学療法士、医師、看護師、柔道整復師、鍼灸師
あんまマッサージ師

対象疾患

整形外科疾患

対象年齢

対象地域

補装具作製 または相談

作成していない

施設紹介 備考



36

りにえほうもんかんどすてーしょんすみだ

リニエ訪問看護ステーション
江戸川

所在地

〒133-0057
江戸川区西小岩 3-6-15 2階

交通手段

JR 小岩駅 徒歩 9分

駐車場

無

TEL/FAX

03-5612-5225 / 03-5612-5226

問い合わせ先

03-5612-5225 (所長・管理者宛)

ホームページ

<https://linie-group.jp/office/houmonkango-edogawa/>

施設分類

訪問看護ステーション

短期入所

無

リハビリ形態

訪問

算定項目

指定訪問看護療養費 (基本療養費・管理療養費)

診療科

無し

(含非常勤)

専門職

理学療法士、作業療法士、言語聴覚士、看護師

(含非常勤)

対象疾患

脳性麻痺および類似疾患、神経筋疾患、脊髄疾患、整形外科疾患
発達障害

対象年齢

0歳～全年齢

対象地域

江戸川区、葛飾区

補装具作製
または相談

相談可

施設紹介
備考小児から成人まで訪問させていただいています。
特に小児分野を得意とする療法士・看護師が在籍しているため
看護とリハビリをセットで提供させていただいています。

37

ここねしのぎき

ここね篠崎

所在地	〒133-0061 江戸川区篠崎町 7-21-16 アルファグランド篠崎貳番街 2F
交通手段	都営新宿線篠崎駅徒歩 3 分
駐車場	無
TEL/FAX	03-6231-8153 / 03-6231-8154
問い合わせ先	03-6231-8153 (ここね篠崎)
ホームページ	http://co-co-ne.jp/



施設分類	障害児通所支援施設 (児童発達支援、放課後等デイサービス)
短期入所	無
リハビリ形態	外来、集団療育

算定項目 児童発達支援、放課後等デイサービス

診療科 通所
(含非常勤)

専門職 理学療法士、作業療法士、言語聴覚士、看護師、社会福祉士
(含非常勤)

対象疾患 脳性麻痺および類似疾患、精神運動発達遅滞、神経筋疾患
脊髄疾患、整形外科疾患、発達障害、重症心身障がい児

対象年齢 0 歳～小学生

対象地域 東京都 23 区中部・東部・北部

**補装具作製
または相談** 相談のみ

施設紹介
備考

ここねは重症心身障がい児のお子様が安心して楽しく過ごせる場所であり、年齢相応にたくさん遊び、経験を積むことによってこちらが動く支援に取り組んでいます。ご家族やごきょうだいを支援するイベントも積極的に実施しています。



訪問看護リハビリステーションアオアクア

所在地

〒136-0072
江東区大島 8-5-1N & Hビル 401 号室

交通手段

都営新宿線大島駅徒歩 2 分

駐車場

無

TEL/FAX

03-5628-6120 / 03-5628-6140

問い合わせ先

訪問看護リハビリステーションアオアクア (大島本社)

ホームページ

<https://aoakua.net/>

施設分類

訪問看護ステーション

短期入所

無

リハビリ形態

訪問

算定項目

訪問看護

診療科
(含非常勤)

訪問看護ステーション

専門職
(含非常勤)

理学療法士、作業療法士、言語聴覚士、看護師

対象疾患

脳性麻痺および類似疾患、精神運動発達遅滞、神経筋疾患
脊髄疾患、整形外科疾患、発達障害

対象年齢

0 歳児から

対象地域

江東区、江戸川区、墨田区

補装具作製
または相談

相談のみ

施設紹介
備考訪問看護ステーションからの理学療法士・作業療法士・言語聴覚士の訪問でのリハビリテーションです。
乳幼児、0 歳児から専門スタッフがサポート、全職種が常勤で勤務しており、連携し症状に応じた最適なサポートをいたします。

39

いりょうほうじんしゃだんじゅこうかい じゅこうかいびょういん

医療法人社団寿康会 寿康会病院

所在地

〒136-0073
江東区北砂 2-1-22

交通手段

①西大島駅からバスで5分 ②東陽町駅からバスで8分
③亀戸駅からバスで10分 いずれも北砂2丁目下車、目の前

駐車場

無

TEL/FAX

03-3645-9151 / 03-3646-1295

問い合わせ先

03-3645-9158(医療連携室)

ホームページ

<http://jukoukai.or.jp>

施設分類

一般病院

短期入所

無

リハビリ形態

外来

算定項目

患者さんの状態による

診療科

(含非常勤)

リハビリテーション科

専門職

(含非常勤)

理学療法士、作業療法士、言語聴覚士、医師、看護師
医療ソーシャルワーカー

対象疾患

症状に応じて医師が必要性と、当院でフォローできると判断した場合

対象年齢

対象地域

補装具作製
または相談可能
[上肢・下肢・体幹装具]施設紹介
備考小児は専門ではなく、専用の検査や器具等もありませんが、近隣のお子さんが数人通われています。
リハビリ予約時間は曜日によってご希望に添えない場合があります。

元気訪問看護ステーション

所在地

〒140-0001

品川区北品川2丁目9番21号

交通手段

新馬場 徒歩 3分

駐車場

無

TEL/FAX

03-5715-5386 / 03-5715-5528

問い合わせ先

03-5715-5386

ホームページ

<https://tokyo-arrows.com/>



施設分類

訪問看護ステーション

短期入所

無

リハビリ形態

訪問

算定項目

障害児（者）リハビリテーション

診療科

(含非常勤)

リハビリテーション科

専門職

(含非常勤)

理学療法士、作業療法士、言語聴覚士、看護師

対象疾患

脳性麻痺および類似疾患、神経筋疾患、脊髄疾患、整形外科疾患
発達障害

対象年齢

制限なし

対象地域

全域対象 - 品川区、千代田区
一部対象 - 港区、大田区、台東区、文京区

補装具作製 または相談

作成していない



施設紹介 備考

訪問地域は相談に応じます。



41

そふいあめでいほうもんかんどすてーしょんあおもものよこちょう

ソフィアメディ訪問看護ステーション
青物横丁

所在地

〒140-0004
品川区南品川 2-17-34 2階

交通手段

京急本線 青物横丁駅

駐車場

無

TEL/FAX

03-5796-3219 / 03-3471-0813

問い合わせ先

03-5796-3219 (事業所)

ホームページ

<https://www.sophiamedi.co.jp/station/aomonoyokocho/>

施設分類

訪問看護ステーション

短期入所

無

リハビリ形態

訪問

算定項目

訪問看護ステーションからの
理学療法士等によるリハビリテーション診療科
(含非常勤)

その他 (訪問看護)

専門職
(含非常勤)

理学療法士、作業療法士、言語聴覚士、看護師

対象疾患

脳性麻痺および類似疾患、精神運動発達遅滞、神経筋疾患、脊髄疾患
整形外科疾患、発達障害

対象年齢

制限なし

対象地域

品川区、大田区の一部、港区の一部

補装具作製
または相談

相談のみ

施設紹介
備考ソフィアメディでは、1200人以上の医療専門職が“英知を尽くして「生きる」を見る。”をミッションとして日々訪問しています。
看護師とリハビリ専門職が在籍しており、多職種や地域機関と連携してより良い医療を提供します。

42

そふいあめでいほうもんかんどすてーしょんふどうまえ

ソフィアメディ訪問看護ステーション 不動前

所在地

〒141-0021
品川区上大崎 3-11-2 RAYHAUS 花房山Ⅱ 202

交通手段

JR 山手線・東急目黒線 目黒駅

駐車場

無

TEL/FAX

03-6847-1616 / 03-6847-1617

問い合わせ先

03-6847-1616 (事業所)

ホームページ

<https://www.sophiamedi.co.jp/station/fudoumae/>



施設分類

訪問看護ステーション

短期入所

無

リハビリ形態

訪問

算定項目

訪問看護ステーションからの
理学療法士等によるリハビリテーション

診療科
(含非常勤)

その他 (訪問看護)

専門職
(含非常勤)

理学療法士、作業療法士、言語聴覚士、看護師

対象疾患

脳性麻痺および類似疾患、精神運動発達遅滞、神経筋疾患、脊髄疾患
整形外科疾患、発達障害

対象年齢

制限なし

対象地域

品川区・目黒区・港区・渋谷区

**補装具作製
または相談**

相談のみ

**施設紹介
備考**

ソフィアメディでは、1200人以上の医療専門職が“英知を尽くして「生きる」を見る。”をミッションとして日々訪問しています。
看護師とリハビリ専門職が在籍しており、多職種や地域機関と連携してより良い医療を提供します。



43

そふいあめでいほうもんかんどすてーしょんゆたかちょう

ソフィアメディ訪問看護ステーション 豊町

所在地

〒142-0041
品川区戸越 5-10-2 アルカサール戸越公園 201

交通手段

東急大井町線 戸越公園駅

駐車場

無

TEL/FAX

03-6865-1030 / 03-6865-1031

問い合わせ先

03-6865-1030 (事業所)

ホームページ

<https://www.sophiamedi.co.jp/station/yutakacho/>



施設分類

訪問看護ステーション

短期入所

無

リハビリ形態

訪問

算定項目

訪問看護ステーションからの
理学療法士等によるリハビリテーション

診療科
(含非常勤)

その他 (訪問看護)

専門職
(含非常勤)

理学療法士、作業療法士、言語聴覚士、看護師

対象疾患

脳性麻痺および類似疾患、精神運動発達遅滞、神経筋疾患、脊髄疾患
整形外科疾患、発達障害

対象年齢

制限なし

対象地域

品川区

**補装具作製
または相談**

相談のみ

**施設紹介
備考**

ソフィアメディでは、1200人以上の医療専門職が“英知を尽くして「生きる」を見る。”をミッションとして日々訪問しています。
看護師とリハビリ専門職が在籍しており、多職種や地域機関と連携してより良い医療を提供します。



44

そふいあめでいほうもんかんどすてーしょんこやま

ソフィアメディ訪問看護ステーション 小山

所在地

〒142-0062
品川区小山7-10-1 ロワール洗足 102

交通手段

東急目黒線 洗足駅

駐車場

無

TEL/FAX

03-5749-1657 / 03-5749-1658

問い合わせ先

03-5749-1657 (事業所)

ホームページ

<https://www.sophiamedi.co.jp/station/koyama/>



施設分類

訪問看護ステーション

短期入所

無

リハビリ形態

訪問

算定項目

訪問看護ステーションからの
理学療法士等によるリハビリテーション

診療科 (含非常勤)

その他 (訪問看護)

専門職 (含非常勤)

理学療法士、作業療法士、言語聴覚士、看護師

対象疾患

脳性麻痺および類似疾患、精神運動発達遅滞、神経筋疾患、脊髄疾患
整形外科疾患、発達障害

対象年齢

制限なし

対象地域

品川区、目黒区、大田区、世田谷区

補装具作製 または相談

相談のみ

施設紹介 備考

ソフィアメディでは、1200人以上の医療専門職が“英知を尽くして「生きる」を見る。”をミッションとして日々訪問しています。
看護師とリハビリ専門職が在籍しており、多職種や地域機関と連携してより良い医療を提供します。



45

そふいあめでいほうもんかんどすてーしょんおおもりまち

ソフィアメディ訪問看護ステーション
大森町

所在地

〒143-0015

大田区大森西 5-3-11 グランメゾンタムラ 1F

交通手段

京急本線 大森町駅

駐車場

無

TEL/FAX

03-6423-0513 / 03-6423-0514

問い合わせ先

03-6423-0513 (事業所)

ホームページ

<https://www.sophiamedi.co.jp/station/omorimachi/>

施設分類

訪問看護ステーション

短期入所

無

リハビリ形態

訪問

算定項目

訪問看護ステーションからの
理学療法士等によるリハビリテーション

診療科

(含非常勤)

その他 (訪問看護)

専門職

(含非常勤)

理学療法士、作業療法士、言語聴覚士、看護師

対象疾患

脳性麻痺および類似疾患、精神運動発達遅滞、神経筋疾患、脊髄疾患
整形外科疾患、発達障害

対象年齢

制限なし

対象地域

大田区

補装具作製
または相談

相談のみ

施設紹介
備考ソフィアメディでは、1200人以上の医療専門職が“英知を尽くして「生きる」を見る。”をミッションとして日々訪問しています。
看護師とリハビリ専門職が在籍しており、多職種や地域機関と連携してより良い医療を提供します。

46

ひがしまごめしばせいけいげか

東馬込しば整形外科

所在地

〒143-0022
大田区東馬込 1-19-3

交通手段

都営浅草線馬込駅から徒歩 4 分

駐車場

有：7 台 [車いす専用：無]

TEL/FAX

03-5718-8811

問い合わせ先

03-5718-8811 (リハビリテーション科)

ホームページ

<https://shiba-seikei.jp/>



施設分類

医院・診療所

短期入所

無

リハビリ形態

外来

算定項目

運動器リハビリテーション

診療科

(含非常勤)

整形外科、リハビリテーション科

専門職

(含非常勤)

理学療法士、医師、看護師

対象疾患

整形外科疾患

対象年齢

対象地域

補装具作製

または相談

可能
[上肢・下肢・体幹装具]



施設紹介 備考



47

そふいあめでいほうもんかんどすてーしょんさんのう

ソフィアメディ訪問看護ステーション 山王

所在地

〒143-0023
大田区山王 3-32-18 シエーネ山王 101

交通手段

JR 京浜東北線 大森駅

駐車場

無

TEL/FAX

03-5746-2012 / 03-5742-3253

問い合わせ先

03-5746-2012 (事業所)

ホームページ

<https://www.sophiamedi.co.jp/station/sannou/>



施設分類

訪問看護ステーション

短期入所

無

リハビリ形態

訪問

算定項目

訪問看護ステーションからの
理学療法士等によるリハビリテーション

診療科
(含非常勤)

その他 (訪問看護)

専門職
(含非常勤)

理学療法士、作業療法士、言語聴覚士、看護師

対象疾患

脳性麻痺および類似疾患、精神運動発達遅滞、神経筋疾患、脊髄疾患
整形外科疾患、発達障害

対象年齢

制限なし

対象地域

大田区、品川区

**補装具作製
または相談**

相談のみ



**施設紹介
備考**

ソフィアメディでは、1200人以上の医療専門職が“英知を尽くして「生きる」を見る。”をミッションとして日々訪問しています。
看護師とリハビリ専門職が在籍しており、多職種や地域機関と連携してより良い医療を提供します。



48

そふいあめでいほうもんかんどすてーしょんにしうまごめ

ソフィアメディ訪問看護ステーション
西馬込

所在地

〒143-0025
大田区南馬込 5-35-9

交通手段

都営浅草線 西馬込駅

駐車場

無

TEL/FAX

03-5746-6219 / 03-3771-5285

問い合わせ先

03-5746-6219 (事業所)

ホームページ

<https://www.sophiamedi.co.jp/station/nishimagome/>

施設分類

訪問看護ステーション

短期入所

無

リハビリ形態

訪問

算定項目

訪問看護ステーションからの
理学療法士等によるリハビリテーション診療科
(含非常勤)

その他 (訪問看護)

専門職
(含非常勤)

理学療法士、作業療法士、言語聴覚士、看護師

対象疾患

脳性麻痺および類似疾患、精神運動発達遅滞、神経筋疾患、脊髄疾患
整形外科疾患、発達障害

対象年齢

制限なし

対象地域

大田区

補装具作製
または相談

相談のみ

施設紹介
備考ソフィアメディでは、1200人以上の医療専門職が“英知を尽くして「生きる」を見る。”をミッションとして日々訪問しています。
看護師とリハビリ専門職が在籍しており、多職種や地域機関と連携してより良い医療を提供します。

49

かぶしがいいしゃ あいりす

株式会社 あいりす

所在地

〒143-0026
大田区西馬込 1-32-15 共信ビル 303

交通手段

西馬込駅徒歩 5 分

駐車場

無

TEL/FAX

03-6429-7111 / 03-6850-9774

問い合わせ先

03-6429-7111(本部)

ホームページ

<https://www.iris-hns.com>

施設分類

訪問看護ステーション、障害児通所支援施設
(児童発達支援、放課後等デイサービス、保育所等訪問支援事業など)

短期入所

無

リハビリ形態

訪問

算定項目

訪問看護

診療科

診療なし

(含非常勤)

専門職

理学療法士、言語聴覚士、看護師、相談支援専門員、児童発達支援管理責任者

(含非常勤)

対象疾患

脳性麻痺および類似疾患、精神運動発達遅滞、神経筋疾患
脊髄疾患

対象年齢

0 歳～ (年齢上限なし)

対象地域

東京都 23 区、横浜市川崎市の一部

補装具作製
または相談可能
[上肢・下肢・体幹装具、車椅子、座位保持装置、杖・歩行器]施設紹介
備考

小児に特化した訪問看護ステーション・在宅支援および地域支援事業を行っています。私たちはどんな状況におかれた子ども達でも地域でその子達らしく生活できることを願っています。そのために必要となるサービスをトータル的に考えご家族が安心して笑顔で暮らして行けるようサポートいたします。



50

そふいあめでいほうもんかんどすてーしょんおとりい

ソフィアメディ訪問看護ステーション
大鳥居

所在地

〒144-0034

大田区西糀谷 3-36-8 リーベン滑川 4 階

交通手段

京急空港線 大鳥居駅

駐車場

無

TEL/FAX

03-5735-7570 / 03-5736-0601

問い合わせ先

03-5735-7570 (事業所)

ホームページ

<https://www.sophiamedi.co.jp/station/otorii/>

施設分類

訪問看護ステーション

短期入所

無

リハビリ形態

訪問

算定項目

訪問看護ステーションからの
理学療法士等によるリハビリテーション

診療科

(含非常勤)

その他 (訪問看護)

専門職

(含非常勤)

理学療法士、作業療法士、言語聴覚士、看護師

対象疾患

脳性麻痺および類似疾患、精神運動発達遅滞、神経筋疾患、脊髄疾患
整形外科疾患、発達障害

対象年齢

制限なし

対象地域

大田区

補装具作製
または相談

相談のみ

施設紹介
備考ソフィアメディでは、1200人以上の医療専門職が“英知を尽くして「生きる」を見る。”をミッションとして日々訪問しています。
看護師とリハビリ専門職が在籍しており、多職種や地域機関と連携してより良い医療を提供します。

51

とうきょうりはびりせいけいげかくりにっくおおた

東京リハビリ整形外科クリニックおおた

所在地

〒144-0052
大田区蒲田 1-9-11 1F

交通手段

① JR 京浜東北線・東急多摩川池上線「蒲田駅」東口より徒歩 10 分
② 京浜急行「梅屋敷駅」より徒歩 11 分
③ 京浜急行「京急蒲田駅」より徒歩 12 分

駐車場

有：2 台 [車いす専用：無]

TEL/FAX

03-6424-7602 / 03-6424-7609

問い合わせ先

03-6424-7601

ホームページ

<https://www.tokyoreha-cl.com>

施設分類

医院・診療所

短期入所

無

リハビリ形態

外来

算定項目

脳血管疾患等リハビリテーション

診療科

(含非常勤)

整形外科、リハビリテーション科

専門職

(含非常勤)

理学療法士、作業療法士、言語聴覚士、医師、看護師

対象疾患

脳性麻痺および類似疾患、神経筋疾患、脊髄疾患、整形外科疾患、発達障害

対象年齢

0 才～ 20 才

対象地域

都内

補装具作製
または相談可能
[上肢・下肢・体幹装具、車椅子、座位保持装置、杖・歩行器]施設紹介
備考

小児リハビリテーションを実施しています（子どものリハビリテーション）当医院では、生まれつき障害があるお子様や、後天性の障害あるお子様のリハビリテーションを地域で積極的に提供していきたいと考えております。



52

とうきょうときたりょういくいりょうせんたーじょうなんぶんえん

東京都北療育医療センター城南分園

所在地

〒145-0065
大田区東雪谷 4-5-10

交通手段

洗足池駅 徒歩 10分

駐車場

有：20台 [車いす専用：1台]

TEL/FAX

03-37270521 / 03-3726-7816

問い合わせ先

03-3727-0521 (ケースワーカー)

ホームページ

<https://www.fukushihoken.metro.tokyo.lg.jp/jounan/index.html>

施設分類

医院・診療所、障害児通所支援施設
(児童発達支援、放課後等デイサービス、保育所等訪問支援事業など)

短期入所

無

リハビリ形態

外来、集団療育

算定項目

障害児(者)リハビリテーション

診療科

(含非常勤)

小児科、整形外科、小児精神、摂食指導

専門職

(含非常勤)

理学療法士、作業療法士、言語聴覚士、心理士、医師、看護師
ケースワーカー・コーディネーター、児童指導員、保育士

対象疾患

脳性麻痺および類似疾患、精神運動発達遅滞、神経筋疾患
脊髄疾患、整形外科疾患

対象年齢

中学3年生まで

対象地域

大田区、品川区、目黒区、世田谷区、港区

補装具作製
または相談可能
[上肢・下肢・体幹装具、車椅子、座位保持装置、杖・歩行器]施設紹介
備考保育所等訪問支援事業 温水プール(使用期間・時間に制限あり)
(福祉機器作成は年齢制限なし)

53

そふいあめでいほうもんかんどすてーしょんゆきがや

ソフィアメディ訪問看護ステーション 雪谷

所在地

〒145-0066
大田区南雪谷 2-1-11 SHビル 301

交通手段

東急池上線 雪が谷大塚駅

駐車場

無

TEL/FAX

03-5754-4325 / 03-5754-4326

問い合わせ先

03-5754-4325 (事業所)

ホームページ

<https://www.sophiamedi.co.jp/station/yukigaya/>



施設分類

訪問看護ステーション

短期入所

無

リハビリ形態

訪問

算定項目

訪問看護ステーションからの
理学療法士等によるリハビリテーション

診療科
(含非常勤)

その他 (訪問看護)

専門職
(含非常勤)

理学療法士、作業療法士、言語聴覚士、看護師

対象疾患

脳性麻痺および類似疾患、精神運動発達遅滞、神経筋疾患、脊髄疾患
整形外科疾患、発達障害

対象年齢

制限なし

対象地域

大田区、世田谷区、目黒区

**補装具作製
または相談**

相談のみ



**施設紹介
備考**

ソフィアメディでは、1200人以上の医療専門職が“英知を尽くして「生きる」を見る。”をミッションとして日々訪問しています。
看護師とリハビリ専門職が在籍しており、多職種や地域機関と連携してより良い医療を提供します。



54

そふいあめでいほうもんかんどすてーしょんいけがみ

ソフィアメディ訪問看護ステーション
池上

所在地

〒146-0082

大田区池上 6-44-10 アスコット池上 201 号室

交通手段

東急池上線 池上駅

駐車場

無

TEL/FAX

03-5747-5020 / 03-5747-5021

問い合わせ先

03-5747-5020 (事業所)

ホームページ

<https://www.sophiamedi.co.jp/station/ikegami/>

施設分類

訪問看護ステーション

短期入所

無

リハビリ形態

訪問

算定項目

訪問看護ステーションからの
理学療法士等によるリハビリテーション診療科
(含非常勤)

その他 (訪問看護)

専門職
(含非常勤)

理学療法士、作業療法士、言語聴覚士、看護師

対象疾患

脳性麻痺および類似疾患、精神運動発達遅滞、神経筋疾患、脊髄疾患
整形外科疾患、発達障害

対象年齢

制限なし

対象地域

大田区

補装具作製
または相談

相談のみ

施設紹介
備考ソフィアメディでは、1200人以上の医療専門職が“英知を尽くして「生きる」を見る。”をミッションとして日々訪問しています。
看護師とリハビリ専門職が在籍しており、多職種や地域機関と連携してより良い医療を提供します。

訪問看護ステーション ワークスタッフ鶉の木

所在地

〒146-0091
大田区鶉の木 2-17-3 ライオンズマンション鶉の木 1 階

交通手段

東急多摩川線鶉の木駅徒歩 2 分

駐車場

無

TEL/FAX

03-5741-8239 / 03-5741-1426

問い合わせ先

03-5741-8239 (訪問看護)

ホームページ

<https://work-staff.jp/>



施設分類

訪問看護ステーション

短期入所

無

リハビリ形態

訪問

算定項目

各種保険に基づく

診療科 (含非常勤)

訪問看護

専門職 (含非常勤)

理学療法士、看護師

対象疾患

脳性麻痺および類似疾患、精神運動発達遅滞、神経筋疾患
脊髄疾患、整形外科疾患、発達障害

対象年齢

対象地域

大田区

補装具作製 または相談

相談のみ、作成していない

施設紹介 備考

訪問看護ステーション在席の理学療法士が医師の指示に基づきリハビリテーションを実施します。



56

そふいあめでいほうもんかんどすてーしょんやぐち

ソフィアメディ訪問看護ステーション
矢口

所在地

〒146-0092

大田区下丸子 3-8-14 スペースビル 2 階

交通手段

東急多摩川線 下丸子駅

駐車場

無

TEL/FAX

03-5741-2150 / 03-3750-0508

問い合わせ先

03-5741-2150 (事業所)

ホームページ

<https://www.sophiamedi.co.jp/station/yaguchi/>

施設分類

訪問看護ステーション

短期入所

無

リハビリ形態

訪問

算定項目

訪問看護ステーションからの
理学療法士等によるリハビリテーション診療科
(含非常勤)

その他 (訪問看護)

専門職
(含非常勤)

理学療法士、作業療法士、言語聴覚士、看護師

対象疾患

脳性麻痺および類似疾患、精神運動発達遅滞、神経筋疾患、脊髄疾患
整形外科疾患、発達障害

対象年齢

制限なし

対象地域

大田区

補装具作製
または相談

相談のみ

施設紹介
備考ソフィアメディでは、1200人以上の医療専門職が“英知を尽くして「生きる」を見る。”をミッションとして日々訪問しています。
看護師とリハビリ専門職が在籍しており、多職種や地域機関と連携してより良い医療を提供します。

さくらナー스ケアステーション

所在地

〒150-0012

渋谷区広尾 5-3-4 広尾ハウス 53

→ (4/24以降住所変更) 渋谷区広尾5-19-7 共和ビル4階

交通手段

①広尾駅徒歩 3分 ②恵比寿駅徒歩 13分

駐車場

無

TEL/FAX

03-6433-5093 / 03-6433-5193

問い合わせ先

03-6433-5093 (リハビリテーション部)

ホームページ

<https://www.sncare.jp>



施設分類

訪問看護ステーション

短期入所

無

リハビリ形態

訪問

算定項目

医療保険 (訪問看護)

診療科

(含非常勤)

訪問看護・リハビリテーション

専門職

(含非常勤)

理学療法士、作業療法士、言語聴覚士、看護師

対象疾患

脳性麻痺および類似疾患、精神運動発達遅滞、神経筋疾患、脊髄疾患、整形外科疾患、発達障害

対象年齢

制限なし

対象地域

渋谷区、港区、目黒区、品川区など

**補装具作製
または相談**

相談のみ



**施設紹介
備考**

乳児のお子様、医療ケアの必要なお子様、難病のお子様など様々なケースに対して訪問を行うことが可能です。お子様はもちろん、保護者の皆様にご自宅での生活を安心してお過ごしいただくための看護とリハビリテーションの提供を心掛けております。必要に応じて他の事業所との連携を図り、多様なニーズにも柔軟に対応してまいります。



58

そふいあめでいほうもんかんどすてーしょんだいかんやま

ソフィアメディ訪問看護ステーション 代官山

所在地

〒150-0035
渋谷区鉢山町 14-3

交通手段

東急東横線 代官山駅

駐車場

無

TEL/FAX

03-5458-7223 / 03-5458-5020

問い合わせ先

03-5458-7223 (事業所)

ホームページ

<https://www.sophiamedi.co.jp/station/daikanyama/>



施設分類

訪問看護ステーション

短期入所

無

リハビリ形態

訪問

算定項目

訪問看護ステーションからの
理学療法士等によるリハビリテーション

診療科
(含非常勤)

その他 (訪問看護)

専門職
(含非常勤)

理学療法士、作業療法士、言語聴覚士、看護師

対象疾患

脳性麻痺および類似疾患、精神運動発達遅滞、神経筋疾患、脊髄疾患
整形外科疾患、発達障害

対象年齢

制限なし

対象地域

目黒区・世田谷区・渋谷区の一部

**補装具作製
または相談**

相談のみ

**施設紹介
備考**

ソフィアメディでは、1200人以上の医療専門職が“英知を尽くして「生きる」を見る。”をミッションとして日々訪問しています。
看護師とリハビリ専門職が在籍しており、多職種や地域機関と連携してより良い医療を提供します。



59

そふいあめでいほうもんかんどすてーしょんがくだい

ソフィアメディ訪問看護ステーション
学大

所在地

〒152-0003

目黒区碑文谷 6-1-18 高雅ホームズ学芸大 211

交通手段

東急東横線 学芸大学駅

駐車場

無

TEL/FAX

03-5773-8358 / 03-3714-8351

問い合わせ先

03-5773-8358 (事業所)

ホームページ

<https://www.sophiamedi.co.jp/station/gakudai/>

施設分類

訪問看護ステーション

短期入所

無

リハビリ形態

訪問

算定項目

訪問看護ステーションからの
理学療法士等によるリハビリテーション診療科
(含非常勤)

その他 (訪問看護)

専門職
(含非常勤)

理学療法士、作業療法士、言語聴覚士、看護師

対象疾患

脳性麻痺および類似疾患、精神運動発達遅滞、神経筋疾患、脊髄疾患
整形外科疾患、発達障害

対象年齢

制限なし

対象地域

目黒区、世田谷区の一部

補装具作製
または相談

相談のみ

施設紹介
備考ソフィアメディでは、1200人以上の医療専門職が“英知を尽くして「生きる」を見る。”をミッションとして日々訪問しています。
看護師とリハビリ専門職が在籍しており、多職種や地域機関と連携してより良い医療を提供します。

60

そふいあめでいほうもんかんどすてーしょんひがしがおか

ソフィアメディ訪問看護ステーション
東が丘

所在地

〒152-0021
目黒区東が丘 2-11-10

交通手段

東急田園都市線 駒沢大学駅

駐車場

無

TEL/FAX

03-5779-6311 / 03-5779-6312

問い合わせ先

03-5779-6311 (事業所)

ホームページ

<https://www.sophiamedi.co.jp/station/higashigaoka/>

施設分類

訪問看護ステーション

短期入所

無

リハビリ形態

訪問

算定項目

訪問看護ステーションからの
理学療法士等によるリハビリテーション診療科
(含非常勤)

その他 (訪問看護)

専門職
(含非常勤)

理学療法士、作業療法士、言語聴覚士、看護師

対象疾患

脳性麻痺および類似疾患、精神運動発達遅滞、神経筋疾患、脊髄疾患
整形外科疾患、発達障害

対象年齢

制限なし

対象地域

目黒区・世田谷区

補装具作製
または相談

相談のみ

施設紹介
備考ソフィアメディでは、1200人以上の医療専門職が“英知を尽くして「生きる」を見る。”をミッションとして日々訪問しています。
看護師とリハビリ専門職が在籍しており、多職種や地域機関と連携してより良い医療を提供します。

61

そふいあめでいほうもんかんどすてーしょんとりつだい

ソフィアメディ訪問看護ステーション
都立大

所在地

〒152-0022

目黒区柿の木坂 1-32-15 柿の木坂森戸マンション 303

交通手段

東急東横線 都立大学駅

駐車場

無

TEL/FAX

03-6421-3068 / 03-6421-3069

問い合わせ先

03-6421-3068 (事業所)

ホームページ

<https://www.sophiamedi.co.jp/station/toritudaigaku/>

施設分類

訪問看護ステーション

短期入所

無

リハビリ形態

訪問

算定項目

訪問看護ステーションからの
理学療法士等によるリハビリテーション診療科
(含非常勤)

その他 (訪問看護)

専門職
(含非常勤)

理学療法士、作業療法士、看護師

対象疾患

脳性麻痺および類似疾患、精神運動発達遅滞、神経筋疾患、脊髄疾患
整形外科疾患、発達障害

対象年齢

制限なし

対象地域

目黒区・世田谷区一部

補装具作製
または相談

相談のみ

施設紹介
備考ソフィアメディでは、1200人以上の医療専門職が“英知を尽くして「生きる」を見る。”をミッションとして日々訪問しています。
看護師とリハビリ専門職が在籍しており、多職種や地域機関と連携してより良い医療を提供します。

62

そふいあめでいほうもんかんどすてーしょんみどりがおか

ソフィアメディ訪問看護ステーション
緑ヶ丘

所在地

〒152-0034

目黒区緑が丘 3-1-7 セトル緑が丘 B1

交通手段

東急大井町線 緑が丘駅 / 東急大井町線・東横線 自由が丘駅 / 東急大井町線・目黒線 大岡山駅

駐車場

無

TEL/FAX

03-5731-8203 / 03-3723-2104

問い合わせ先

03-5731-8203 (事業所)

ホームページ

<https://www.sophiamedi.co.jp/station/midorigaoka/>

施設分類

訪問看護ステーション

短期入所

無

リハビリ形態

訪問

算定項目

訪問看護ステーションからの
理学療法士等によるリハビリテーション診療科
(含非常勤)

その他 (訪問看護)

専門職
(含非常勤)

理学療法士, 作業療法士, 言語聴覚士, 看護師

対象疾患

脳性麻痺および類似疾患、精神運動発達遅滞、神経筋疾患、脊髄疾患
整形外科疾患、発達障害

対象年齢

制限なし

対象地域

目黒区、世田谷区、大田区、品川区

補装具作製
または相談

相談のみ

施設紹介
備考ソフィアメディでは、1200人以上の医療専門職が“英知を尽くして「生きる」を見る。”をミッションとして日々訪問しています。
看護師とリハビリ専門職が在籍しており、多職種や地域機関と連携してより良い医療を提供します。

63

そふいあめでいほうもんかんどすてーしょんこまば

ソフィアメディ訪問看護ステーション
駒場

所在地

〒153-0041
目黒区駒場 4-7-4 2階

交通手段

京王井の頭線 池ノ上駅 / 小田急線 東北沢駅 /
千代田線 代々木上原駅

駐車場

無

TEL/FAX

03-6858-0024 / 03-6858-0025

問い合わせ先

03-6858-0024 (事業所)

ホームページ

<https://www.sophiamedi.co.jp/station/komaba/>

施設分類

訪問看護ステーション

短期入所

無

リハビリ形態

訪問

算定項目

訪問看護ステーションからの
理学療法士等によるリハビリテーション診療科
(含非常勤)

その他 (訪問看護)

専門職
(含非常勤)

理学療法士、作業療法士、言語聴覚士、看護師

対象疾患

脳性麻痺および類似疾患、精神運動発達遅滞、神経筋疾患、脊髄疾患
整形外科疾患、発達障害

対象年齢

制限なし

対象地域

目黒区・世田谷区・渋谷区の一部

補装具作製
または相談

相談のみ

施設紹介
備考ソフィアメディでは、1200人以上の医療専門職が“英知を尽くして「生きる」を見る。”をミッションとして日々訪問しています。
看護師とリハビリ専門職が在籍しており、多職種や地域機関と連携してより良い医療を提供します。

64

いりょうほうじんざいだんはるたかかい こどもざいたくくりにつく あおぞらしんりょうじょせたがや

医療法人財団はるたか会 子ども在宅クリニック あおぞら診療所せたがや

所在地

〒154-0001
世田谷区池尻 2-31-24 信田ビル 4階

交通手段

池尻大橋駅徒歩 2分

駐車場

無

TEL/FAX

03-6407-0101 / 03-6407-0102

問い合わせ先

03-6407-0101

ホームページ

<https://harutaka-aozora.jp/>



施設分類

医院・診療所

短期入所

無

リハビリ形態

訪問

算定項目

訪問リハビリテーション指導管理料

診療科

(含非常勤)

小児科

専門職

(含非常勤)

理学療法士、医師、ケースワーカー

対象疾患

脳性麻痺および類似疾患、精神運動発達遅滞、神経筋疾患
脊髄疾患、整形外科疾患、発達障害

対象年齢

対象地域

世田谷区、渋谷区、中野区、新宿区、杉並区
品川区、港区、大田区、目黒区

補装具作製 または相談

可能
[下肢装具、車椅子、座位保持装置、杖・歩行器]

施設紹介 備考



65

そふいあめでいほうもんかんどすてーしょんみしゅく・さんちゃ

ソフィアメディ訪問看護ステーション 三宿・三茶

所在地

〒154-0004
世田谷区太子堂 4-30-22 Ks アパートメント 202

交通手段

東急田園都市線 三軒茶屋駅

駐車場

無

TEL/FAX

03-5431-5204 / 03-3418-5066

問い合わせ先

03-5431-5204 (事業所)

ホームページ

<https://www.sophiamedi.co.jp/station/misyuku-sancha/>



施設分類

訪問看護ステーション

短期入所

無

リハビリ形態

訪問

算定項目

訪問看護ステーションからの
理学療法士等によるリハビリテーション

診療科
(含非常勤)

その他 (訪問看護)

専門職
(含非常勤)

理学療法士、作業療法士、言語聴覚士、看護師

対象疾患

脳性麻痺および類似疾患、精神運動発達遅滞、神経筋疾患、脊髄疾患
整形外科疾患、発達障害

対象年齢

制限なし

対象地域

世田谷区

**補装具作製
または相談**

相談のみ

**施設紹介
備考**

ソフィアメディでは、1200人以上の医療専門職が“英知を尽くして「生きる」を見る。”をミッションとして日々訪問しています。
看護師とリハビリ専門職が在籍しており、多職種や地域機関と連携してより良い医療を提供します。



66

りにえほうもんかんどすてーしょんきっせがや さてらいとごうとくじ

リニエ訪問看護ステーション キッズ世田谷 サテライト豪徳寺

所在地

〒154-0021
世田谷区豪徳寺 1-45-2-2 階

交通手段

小田急線 豪徳寺駅より徒歩 2 分
世田谷線 山下駅より徒歩 1 分

駐車場

無

TEL/FAX

03-5799-7471 / 03-5799-7472

問い合わせ先

03-5799-7471 (所長宛)

ホームページ

<https://linie-group.jp/office/houmonkango-gotokuji/>



施設分類

訪問看護ステーション

短期入所

無

リハビリ形態

訪問

算定項目

指定訪問看護療養費 (基本療養費・管理療養費)

診療科
(含非常勤)

無し

専門職
(含非常勤)

理学療法士、作業療法士、言語聴覚士、看護師

対象疾患

脳性麻痺および類似疾患、精神運動発達遅滞、神経筋疾患
脊髄疾患、整形外科疾患、発達障害

対象年齢

0～18 歳

対象地域

世田谷区

**補装具作製
または相談**

相談のみ

**施設紹介
備考**

2021 年に東京リハビリ訪問看護ステーションキッズ世田谷 サテライト豪徳寺として開設し、2023 年 4 月より現事業所名となりました。看護師・療法士が連携を取りながらサービスを提供しております。Instagram もぜひご覧ください。



67

そふいあめでいほうもんかんどすてーしょんきょうどう

ソフィアメディ訪問看護ステーション 経堂

所在地

〒156-0051
世田谷区宮坂 3-12-17 HL ビル 5 階

交通手段

小田急小田原線 経堂駅

駐車場

無

TEL/FAX

03-5450-3156 / 03-5450-3157

問い合わせ先

03-5450-3156 (事業所)

ホームページ

<https://www.sophiamedi.co.jp/station/kyodo/>



施設分類

訪問看護ステーション

短期入所

無

リハビリ形態

訪問

算定項目

訪問看護ステーションからの
理学療法士等によるリハビリテーション

診療科
(含非常勤)

その他 (訪問看護)

専門職
(含非常勤)

理学療法士、作業療法士、言語聴覚士、看護師

対象疾患

脳性麻痺および類似疾患、精神運動発達遅滞、神経筋疾患、脊髄疾患
整形外科疾患、発達障害

対象年齢

制限なし

対象地域

世田谷区

**補装具作製
または相談**

相談のみ



**施設紹介
備考**

ソフィアメディでは、1200人以上の医療専門職が“英知を尽くして「生きる」を見る。”をミッションとして日々訪問しています。
看護師とリハビリ専門職が在籍しており、多職種や地域機関と連携してより良い医療を提供します。



68

きょうどうりはびりせいけいげか

経堂リハビリ整形外科

所在地

〒156-0052
世田谷区経堂 2-14-10 オオゼキ駅前店 2階

交通手段

小田急線経堂駅から徒歩 2分

駐車場

無

TEL/FAX

03-3706-2211

問い合わせ先

03-3706-2211 リハビリテーション科高下

ホームページ

<https://kyoreha-seikei.com/>



施設分類

医院・診療所

短期入所

無

リハビリ形態

外来

算定項目

運動器リハビリテーション

診療科

(含非常勤)

整形外科、リハビリテーション科

専門職

(含非常勤)

理学療法士、医師、看護師、柔道整復師 レントゲン技師

対象疾患

脊髄疾患、整形外科疾患

対象年齢

対象地域

補装具作製

または相談

可能
[週一回装具の業者が対応]

**施設紹介
備考**



69

そふいあめでいほうもんかんどすてーしょんろかこうえん

ソフィアメディ訪問看護ステーション 芦花公園

所在地

〒157-0062
世田谷区南烏山 3-21-11 ヴェルディ南烏山 3 階

交通手段

京王線 芦花公園駅

駐車場

無

TEL/FAX

03-5315-9525 / 03-5315-9526

問い合わせ先

03-5315-9525 (事業所)

ホームページ

<https://www.sophiamedi.co.jp/station/rokakouen/>



施設分類

訪問看護ステーション

短期入所

無

リハビリ形態

訪問

算定項目

訪問看護ステーションからの
理学療法士等によるリハビリテーション

診療科
(含非常勤)

その他 (訪問看護)

専門職
(含非常勤)

理学療法士、作業療法士、看護師

対象疾患

脳性麻痺および類似疾患、精神運動発達遅滞、神経筋疾患、脊髄疾患
整形外科疾患、発達障害

対象年齢

制限なし

対象地域

世田谷区、杉並区、三鷹市、調布市

**補装具作製
または相談**

相談のみ

**施設紹介
備考**

ソフィアメディでは、1200人以上の医療専門職が“英知を尽くして「生きる」を見る。”をミッションとして日々訪問しています。
看護師とリハビリ専門職が在籍しており、多職種や地域機関と連携してより良い医療を提供します。



70

りにえほうもんかんどすてーしょんきっずせがや

リニエ訪問看護ステーション キッズ世田谷

所在地

〒157-0062
世田谷区南烏山 5-32-14 アルファビル 2 302

交通手段

京王線 千歳烏山駅徒歩 1 分

駐車場

無

TEL/FAX

03-6909-1965 / 03-6909-1966

問い合わせ先

03-6909-1965 (所長・管理者宛)

ホームページ

<https://linie-group.jp/office/houmonkango-setagaya/>



施設分類

訪問看護ステーション

短期入所

無

リハビリ形態

訪問

算定項目

指定訪問看護療養費 (基本療養費・管理療養費)

診療科

(含非常勤)

無し

専門職

(含非常勤)

理学療法士、作業療法士、言語聴覚士、看護師

対象疾患

脳性麻痺および類似疾患、精神運動発達遅滞、神経筋疾患
脊髄疾患、整形外科疾患、発達障害

対象年齢

0～18 歳

対象地域

世田谷区

**補装具作製
または相談**

相談のみ

**施設紹介
備考**

2018 年に東京リハビリ訪問看護ステーションキッズ世田谷として開設し、2023 年 4 月より現事業所名となりました。
看護師・療法士が連携を取りながらサービスを提供しております。
Instagram もぜひご覧ください。



71

そふいあめでいほうもんかんどすてーしょんせいじょう

ソフィアメディ訪問看護ステーション 成城

所在地

〒157-0066
世田谷区成城 2-36-17 DUPLEX 成城 1 階

交通手段

小田急線 成城学園前駅

駐車場

無

TEL/FAX

03-5727-9215 / 03-5727-9216

問い合わせ先

03-5727-9215 (事業所)

ホームページ

<https://www.sophiamedi.co.jp/station/seijo/>



施設分類

訪問看護ステーション

短期入所

無

リハビリ形態

訪問

算定項目

訪問看護ステーションからの
理学療法士等によるリハビリテーション

診療科
(含非常勤)

その他 (訪問看護)

専門職
(含非常勤)

理学療法士、作業療法士、言語聴覚士、看護師

対象疾患

脳性麻痺および類似疾患、精神運動発達遅滞、神経筋疾患、脊髄疾患
整形外科疾患、発達障害

対象年齢

制限なし

対象地域

世田谷区、狛江市の一部、調布市の一部

**補装具作製
または相談**

相談のみ

**施設紹介
備考**

ソフィアメディでは、1200人以上の医療専門職が“英知を尽くして「生きる」を見る。”をミッションとして日々訪問しています。
看護師とリハビリ専門職が在籍しており、多職種や地域機関と連携してより良い医療を提供します。



72

こくりつせいいくいりょうけんきゅうせんたー

国立成育医療研究センター

所在地

〒157-8535
世田谷区大蔵 2 丁目 10 番 1 号

交通手段

①祖師ヶ谷大蔵駅徒歩 20 分
②成城学園前駅からバス 15 分「成育医療研究センター前」下車徒歩 1 分

駐車場

有：300 台 [車いす専用：有]

TEL/FAX

03-3416-0181 / 03-3416-2222

問い合わせ先

03-3416-0181 (リハビリテーション科)

ホームページ

<http://www.ncchd.go.jp/>



施設分類

小児専門病院

短期入所

有

リハビリ形態

入院、外来

算定項目

上記すべて

診療科

(含非常勤)

リハビリテーション科を含む診療科 28 科

専門職

(含非常勤)

理学療法士、作業療法士、言語聴覚士、心理判定員・公認心理師
医師、看護師、ケースワーカー・コーディネーター
チャイルド・ライフ・スペシャリスト、保育士など

対象疾患

脳性麻痺および類似疾患、精神運動発達遅滞、神経筋疾患
脊髄疾患、整形外科疾患、発達障害、内部障害（肝移植、小児がんなど）
先天性上肢形成不全、聴覚障害、構音障害など

対象年齢

0 歳～

対象地域

制限なし

**補装具作製
または相談**

可能
[上肢・下肢・体幹装具、車椅子、座位保持装置、杖・歩行器]

**施設紹介
備考**

当院は高度専門医療機関として急性期治療が必要な入院患児を中心
に診療を行っています。
外来においても、地域の医療・福祉・教育・スポーツ機関との連
携を大切に、専門性を生かした診療を行っています。



73

そふいあめでいほうもんかんどすてーしょんじゆうがおか

ソフィアメディ訪問看護ステーション 自由が丘

所在地

〒158-0083
世田谷区奥沢 7-33-2 アーバンコート自由が丘 201

交通手段

東急大井町線 九品仏駅・自由が丘駅

駐車場

無

TEL/FAX

03-5758-7263 / 03-3704-6444

問い合わせ先

03-5758-7263 (事業所)

ホームページ

<https://www.sophiamedi.co.jp/station/jiyugaoka/>



施設分類

訪問看護ステーション

短期入所

無

リハビリ形態

訪問

算定項目

訪問看護ステーションからの
理学療法士等によるリハビリテーション

診療科
(含非常勤)

その他 (訪問看護)

専門職
(含非常勤)

理学療法士、作業療法士、言語聴覚士、看護師

対象疾患

脳性麻痺および類似疾患、精神運動発達遅滞、神経筋疾患、脊髄疾患
整形外科疾患、発達障害

対象年齢

制限なし

対象地域

世田谷区、目黒区、大田区

**補装具作製
または相談**

相談のみ

**施設紹介
備考**

ソフィアメディでは、1200人以上の医療専門職が“英知を尽くして「生きる」を見る。”をミッションとして日々訪問しています。
看護師とリハビリ専門職が在籍しており、多職種や地域機関と連携してより良い医療を提供します。



74

そふいあめでいほうもんかんどすてーしょんふたこたまがわ

ソフィアメディ訪問看護ステーション 二子玉川

所在地

〒158-0094
世田谷区玉川 4-8-7

交通手段

東急田園都市線・大井町線 二子玉川駅

駐車場

無

TEL/FAX

03-5797-5140 / 03-5797-5142

問い合わせ先

03-5797-5140 (事業所)

ホームページ

<https://www.sophiamedi.co.jp/station/futakotamagawa/>



施設分類

訪問看護ステーション

短期入所

無

リハビリ形態

訪問

算定項目

訪問看護ステーションからの
理学療法士等によるリハビリテーション

診療科
(含非常勤)

その他 (訪問看護)

専門職
(含非常勤)

理学療法士、作業療法士、言語聴覚士、看護師

対象疾患

脳性麻痺および類似疾患、精神運動発達遅滞、神経筋疾患、脊髄疾患
整形外科疾患、発達障害

対象年齢

制限なし

対象地域

世田谷区

**補装具作製
または相談**

相談のみ



**施設紹介
備考**

ソフィアメディでは、1200人以上の医療専門職が“英知を尽くして「生きる」を見る。”をミッションとして日々訪問しています。
看護師とリハビリ専門職が在籍しており、多職種や地域機関と連携してより良い医療を提供します。



75

みのやまくりにつく

箕山クリニック

所在地

158-0094
世田谷区玉川 3-21-1

交通手段

①二子玉川駅徒歩 10 分

駐車場

無

TEL/FAX

03-5717-9927 / 03-5717-9928

問い合わせ先

03-5717-9927(リハビリ室)

ホームページ

<https://www.minoyama.jp>



施設分類

医院・診療所

短期入所

無

リハビリ形態

外来

算定項目

運動器リハビリテーション

診療科

(含非常勤)

整形外科、リハビリテーション科

専門職

(含非常勤)

理学療法士、医師

対象疾患

整形外科疾患

対象年齢

幼児～

対象地域

**補装具作製
または相談**

作成していない



**施設紹介
備考**



76

そふいあめでいほうもんかんどすてーしょんようが

ソフィアメディ訪問看護ステーション 用賀

所在地

〒158-0096
世田谷区玉川台 2-22-20 イイダアネックス7 304号室

交通手段

東急田園都市線 用賀駅

駐車場

無

TEL/FAX

03-3707-1501 / 03-3707-1501

問い合わせ先

03-3707-1501 (事業所)

ホームページ

<https://www.sophiamedi.co.jp/station/youga/>



施設分類

訪問看護ステーション

短期入所

無

リハビリ形態

訪問

算定項目

訪問看護ステーションからの
理学療法士等によるリハビリテーション

診療科
(含非常勤)

その他 (訪問看護)

専門職
(含非常勤)

理学療法士、作業療法士、言語聴覚士、看護師

対象疾患

脳性麻痺および類似疾患、精神運動発達遅滞、神経筋疾患、脊髄疾患
整形外科疾患、発達障害

対象年齢

制限なし

対象地域

世田谷区

**補装具作製
または相談**

相談のみ



**施設紹介
備考**

ソフィアメディでは、1200人以上の医療専門職が“英知を尽くして「生きる」を見る。”をミッションとして日々訪問しています。
看護師とリハビリ専門職が在籍しており、多職種や地域機関と連携してより良い医療を提供します。



77

そふいあめでいほうもんかんどすてーしょんにししんじゅく

ソフィアメディ訪問看護ステーション 西新宿

所在地

〒160-0023
新宿区西新宿 8-8-3 星野第一ビル 1階

交通手段

東京メトロ丸の内線 西新宿駅 / 各線 新宿駅

駐車場

無

TEL/FAX

03-5340-7801 / 03-5340-7818

問い合わせ先

03-5340-7801 (事業所)

ホームページ

<https://www.sophiamedi.co.jp/station/nishishinjuku/>



施設分類

訪問看護ステーション

短期入所

無

リハビリ形態

訪問

算定項目

訪問看護ステーションからの
理学療法士等によるリハビリテーション

診療科
(含非常勤)

その他 (訪問看護)

専門職
(含非常勤)

理学療法士、作業療法士、言語聴覚士、看護師

対象疾患

脳性麻痺および類似疾患、精神運動発達遅滞、神経筋疾患、脊髄疾患
整形外科疾患、発達障害

対象年齢

制限なし

対象地域

新宿区、中野区

**補装具作製
または相談**

相談のみ

**施設紹介
備考**

ソフィアメディでは、1200人以上の医療専門職が“英知を尽くして「生きる」を見る。”をミッションとして日々訪問しています。
看護師とリハビリ専門職が在籍しており、多職種や地域機関と連携してより良い医療を提供します。



訪問看護ステーションベビーノ

所在地

〒160-0023
新宿区西新宿 8 丁目 3-32 カメール | 204 号

交通手段

①西新宿駅徒歩 3 分 ②大久保駅徒歩 8 分 ③西武新宿駅徒歩 8 分
④新宿西口駅徒歩 10 分 ⑤新宿駅徒歩 12 分

駐車場

無

TEL/FAX

03-6279-3825 / 03-6279-3826

問い合わせ先

03-6279-3825(訪問看護ステーションベビーノ事務所)

ホームページ

<https://bebeano.com/>



施設分類

訪問看護ステーション、障害児通所支援施設（相談支援事業、保育所等訪問支援事業など）

短期入所

無

リハビリ形態

訪問

算定項目

障害児（者）リハビリテーション

診療科
(含非常勤)

訪問看護、リハビリ

専門職
(含非常勤)

理学療法士、作業療法士、言語聴覚士、看護師、相談支援専門員
医療的ケア児コーディネーター、児童発達支援管理責任者

対象疾患

脳性麻痺および類似疾患、精神運動発達遅滞、神経筋疾患、脊髄疾患、
整形外科疾患、発達障害
未就学児のお子さんであれば疾患は問いません

対象年齢

未就学児

対象地域

東京 23 区

**補装具作製
または相談**

可能
[車椅子、座位保持装置、必要時補装具作製]



**施設紹介
備考**

乳幼児期専門の訪問看護ステーションとして、小児経験が豊富な
看護師と共に活動しています。



79

りにえほうもんかんどすてーしょんなかの

リニエ訪問看護ステーション 中野

所在地

〒164-0003
中野区東中野 3-16-14 小谷ビル 301

交通手段

- ① JR 総武線・都営地下鉄大江戸線 東中野駅 徒歩 4 分
- ② 東京メトロ東西線 落合駅 徒歩 4 分
- ③ 西武新宿線 中井駅 徒歩 10 分

駐車場

無

TEL/FAX

03-6908-9567 / 03-6908-9568

問い合わせ先

03-6908-9567 (所長・管理者宛)

ホームページ

<https://linie-group.jp/office/houmonkango-nakano/>



施設分類

訪問看護ステーション

短期入所

無

リハビリ形態

訪問

算定項目

指定訪問看護療養費 (基本療養費・管理療養費)

診療科
(含非常勤)

無し

専門職
(含非常勤)

理学療法士、作業療法士、言語聴覚士、看護師

対象疾患

脳性麻痺および類似疾患、精神運動発達遅滞、神経筋疾患
脊髄疾患、整形外科疾患、発達障害

対象年齢

0歳～全て

対象地域

中野区・新宿区・渋谷区

**補装具作製
または相談**

相談のみ

**施設紹介
備考**

身体障害、発達障害、知的障害含め多くのご相談をいただいております。当ステーションのサービスの内、小児の割合が約 4 割を占めております。訪問エリアは中野区、渋谷区、新宿区、その他近隣区になります。



80

そふいあめでいほうもんかんどすてーしょんなかのしんばし

ソフィアメディ訪問看護ステーション 中野新橋

所在地

〒164-0012
中野区本町 4-8-1

交通手段

東京メトロ丸ノ内線 中野新橋駅

駐車場

無

TEL/FAX

03-6382-4300 / 03-6382-4311

問い合わせ先

03-6382-4300 (事業所)

ホームページ

<https://www.sophiamedi.co.jp/station/nakanoshinbashi/>



施設分類

訪問看護ステーション

短期入所

無

リハビリ形態

訪問

算定項目

訪問看護ステーションからの
理学療法士等によるリハビリテーション

診療科
(含非常勤)

その他 (訪問看護)

専門職
(含非常勤)

理学療法士、作業療法士、看護師

対象疾患

脳性麻痺および類似疾患、精神運動発達遅滞、神経筋疾患、脊髄疾患
整形外科疾患、発達障害

対象年齢

制限なし

対象地域

中野区、新宿区、杉並区

**補装具作製
または相談**

相談のみ



**施設紹介
備考**

ソフィアメディでは、1200人以上の医療専門職が“英知を尽くして「生きる」を見る。”をミッションとして日々訪問しています。
看護師とリハビリ専門職が在籍しており、多職種や地域機関と連携してより良い医療を提供します。



81

そふいあめでいほうもんかんどすてーしょんのがた

ソフィアメディ訪問看護ステーション 野方

所在地

〒165-0027
中野区野方 5-30-20 三宅ビル 2階

交通手段

西武新宿線 野方駅

駐車場

無

TEL/FAX

03-6383-0215 / 03-6383-0216

問い合わせ先

03-6383-0215 (事業所)

ホームページ

<https://www.sophiamedi.co.jp/station/nogata/>



施設分類

訪問看護ステーション

短期入所

無

リハビリ形態

訪問

算定項目

訪問看護ステーションからの
理学療法士等によるリハビリテーション

診療科
(含非常勤)

その他 (訪問看護)

専門職
(含非常勤)

理学療法士、作業療法士、言語聴覚士、看護師

対象疾患

脳性麻痺および類似疾患、精神運動発達遅滞、神経筋疾患、脊髄疾患
整形外科疾患、発達障害

対象年齢

制限なし

対象地域

中野区、杉並区

**補装具作製
または相談**

相談のみ



**施設紹介
備考**

ソフィアメディでは、1200人以上の医療専門職が“英知を尽くして「生きる」を見る。”をミッションとして日々訪問しています。
看護師とリハビリ専門職が在籍しており、多職種や地域機関と連携してより良い医療を提供します。



82

こころのケア リニエ訪問看護ステーション中野
サテライト 鷺ノ宮

こころのケア リニエ訪問看護ステーション中野 サテライト 鷺ノ宮

所在地

〒165-0032
中野区鷺宮 3-6-9PRATUQUE SAGINOMIYA 403

交通手段

西武新宿線 都立家政駅徒歩 2 分

駐車場

無

TEL/FAX

03-5356-7832 / 03-5356-7834

問い合わせ先

03-5356-7832 (所長宛)

ホームページ

<https://linie-group.jp/office/houmonkango-saginomiya/>



施設分類

訪問看護ステーション

短期入所

無

リハビリ形態

訪問

算定項目

精神科訪問看護

診療科

(含非常勤)

無し

専門職

(含非常勤)

作業療法士、看護師

対象疾患

発達障害

対象年齢

0 歳～全て

対象地域

中野区、杉並区、練馬区

補装具作製 または相談

作成していない



施設紹介 備考

精神科に特化した訪問看護ステーションです。



83

かわきたりはびりてーしょんびょういん

河北リハビリテーション病院

所在地

〒166-0013
杉並区堀ノ内 1-9-27

交通手段

地下鉄丸ノ内線方南町徒歩 10 分

駐車場

有

TEL/FAX

03-5307-5151 / 03-5307-5153

問い合わせ先

河北リハビリテーション病院セラピー部

ホームページ

<https://kawakita.or.jp/>



施設分類

回復期リハビリテーション病院

短期入所

無

リハビリ形態

外来

算定項目

脳血管疾患等リハビリテーション

診療科

リハビリテーション科

(含非常勤)

専門職

理学療法士、作業療法士、言語聴覚士、医師、看護師
MSW、薬剤師

(含非常勤)

対象疾患

脳性麻痺および類似疾患、神経筋疾患、整形外科疾患、発達障害

対象年齢

対象地域

補装具作製

可能

または相談

[上肢・下肢・体幹装具、車椅子、杖・歩行器]

**施設紹介
備考**



84

そふいあめでいほうもんかんどすてーしょんあさがや

ソフィアメディ訪問看護ステーション 阿佐ヶ谷

所在地

〒166-0015
杉並区成田東 5-40-10 ソレイユビル 3 階

交通手段

東京メトロ丸ノ内線 南阿佐ヶ谷駅
JR 中央線 阿佐ヶ谷駅

駐車場

無

TEL/FAX

03-6276-9324 / 03-6276-9325

問い合わせ先

03-6276-9324 (事業所)

ホームページ

<https://www.sophiamedi.co.jp/station/asagaya/>



施設分類

訪問看護ステーション

短期入所

無

リハビリ形態

訪問

算定項目

訪問看護ステーションからの
理学療法士等によるリハビリテーション

診療科
(含非常勤)

その他 (訪問看護)

専門職
(含非常勤)

理学療法士、作業療法士、言語聴覚士、看護師

対象疾患

脳性麻痺および類似疾患、精神運動発達遅滞、神経筋疾患、脊髄疾患
整形外科疾患、発達障害

対象年齢

制限なし

対象地域

杉並区、中野区

**補装具作製
または相談**

相談のみ



**施設紹介
備考**

ソフィアメディでは、1200人以上の医療専門職が“英知を尽くして「生きる」を見る。”をミッションとして日々訪問しています。
看護師とリハビリ専門職が在籍しており、多職種や地域機関と連携してより良い医療を提供します。



85

そふいあめでいほうもんかんどすてーしょんしもしいぐさ

ソフィアメディ訪問看護ステーション 下井草

所在地

〒167-0022
杉並区下井草 2-19-19

交通手段

西武新宿線 下井草駅

駐車場

無

TEL/FAX

03-6913-8790 / 03-6913-8791

問い合わせ先

03-6913-8790 (事業所)

ホームページ

<https://www.sophiamedi.co.jp/station/shimoigusa/>



施設分類

訪問看護ステーション

短期入所

無

リハビリ形態

訪問

算定項目

訪問看護ステーションからの
理学療法士等によるリハビリテーション

診療科
(含非常勤)

その他 (訪問看護)

専門職
(含非常勤)

理学療法士、作業療法士、看護師

対象疾患

脳性麻痺および類似疾患、精神運動発達遅滞、神経筋疾患、脊髄疾患
整形外科疾患、発達障害

対象年齢

制限なし

対象地域

杉並区、中野区

**補装具作製
または相談**

相談のみ

**施設紹介
備考**

ソフィアメディでは、1200人以上の医療専門職が“英知を尽くして「生きる」を見る。”をミッションとして日々訪問しています。
看護師とリハビリ専門職が在籍しており、多職種や地域機関と連携してより良い医療を提供します。



86

りにえほうもんかんどすてーしょんなかの さてらいとすぎなみ

リニエ訪問看護ステーション 中野 サテライト杉並

所在地

〒167-0032
杉並区天沼 3-3-2 マンション荻窪 405

交通手段

荻窪駅 徒歩1分

駐車場

無

TEL/FAX

03-6279-9831 / 03-6279-9832

問い合わせ先

03-6279-9831 (所長宛)

ホームページ

<https://linie-group.jp/office/houmonkango-suginami/>



施設分類

訪問看護ステーション

短期入所

無

リハビリ形態

訪問

算定項目

指定訪問看護療養費 (基本療養費・管理療養費)

診療科
(含非常勤)

無し

専門職
(含非常勤)

理学療法士、作業療法士、言語聴覚士、看護師

対象疾患

脳性麻痺および類似疾患、精神運動発達遅滞、神経筋疾患
脊髄疾患、整形外科疾患、発達障害

対象年齢

0歳～全て

対象地域

杉並区

**補装具作製
または相談**

相談のみ

**施設紹介
備考**

身体障害、発達障害、知的障害含め多くのご相談をいただいております。当ステーションのサービスの内、小児の割合が約4割を占めております。訪問エリアは中野区、渋谷区、新宿区、その他近隣区になります。



87

そふいあめでいほうもんかんどすてーしょんにしおぎくぼ

ソフィアメディ訪問看護ステーション 西荻窪

所在地

〒167-0054
杉並区松庵 2-13-33 VILLA MARRONNIERE 1F

交通手段

JR 中央線 西荻窪駅

駐車場

無

TEL/FAX

03-5941-7512 / 03-5941-7513

問い合わせ先

03-5941-7512 (事業所)

ホームページ

<https://www.sophiamedi.co.jp/station/nishiogikubo/>



施設分類

訪問看護ステーション

短期入所

無

リハビリ形態

訪問

算定項目

訪問看護ステーションからの
理学療法士等によるリハビリテーション

診療科
(含非常勤)

その他 (訪問看護)

専門職
(含非常勤)

理学療法士、作業療法士、看護師

対象疾患

脳性麻痺および類似疾患、精神運動発達遅滞、神経筋疾患、脊髄疾患
整形外科疾患、発達障害

対象年齢

制限なし

対象地域

杉並区、武蔵野市

**補装具作製
または相談**

相談のみ



**施設紹介
備考**

ソフィアメディでは、1200人以上の医療専門職が“英知を尽くして「生きる」を見る。”をミッションとして日々訪問しています。
看護師とリハビリ専門職が在籍しており、多職種や地域機関と連携してより良い医療を提供します。



88

そふいあめでいほうもんかんどすてーしょんえいふく

ソフィアメディ訪問看護ステーション 永福

所在地

〒168-0064
杉並区永福 4-6-13 アメニティコート 2階

交通手段

京王井の頭線 永福町駅

駐車場

無

TEL/FAX

03-6265-8604 / 03-6265-8614

問い合わせ先

03-6265-8604 (事業所)

ホームページ

<https://www.sophiamedi.co.jp/station/eifuku/>



施設分類

訪問看護ステーション

短期入所

無

リハビリ形態

訪問

算定項目

訪問看護ステーションからの
理学療法士等によるリハビリテーション

診療科
(含非常勤)

その他 (訪問看護)

専門職
(含非常勤)

理学療法士、作業療法士、看護師

対象疾患

脳性麻痺および類似疾患、精神運動発達遅滞、神経筋疾患、脊髄疾患
整形外科疾患、発達障害

対象年齢

制限なし

対象地域

杉並区、世田谷区

**補装具作製
または相談**

相談のみ



**施設紹介
備考**

ソフィアメディでは、1200人以上の医療専門職が“英知を尽くして「生きる」を見る。”をミッションとして日々訪問しています。
看護師とリハビリ専門職が在籍しており、多職種や地域機関と連携してより良い医療を提供します。



89

そふいあめでいほうもんかんどすてーしょんたかいど

ソフィアメディ訪問看護ステーション 高井戸

所在地

〒168-0071
杉並区高井戸西 2-7-7 富士見ヶ丘ハイツ 102 号室

交通手段

京王井の頭線 富士見ヶ丘駅

駐車場

無

TEL/FAX

03-5941-8025 / 03-5941-8026

問い合わせ先

03-5941-8025 (事業所)

ホームページ

<https://www.sophiamedi.co.jp/station/takaido/>



施設分類

訪問看護ステーション

短期入所

無

リハビリ形態

訪問

算定項目

訪問看護ステーションからの
理学療法士等によるリハビリテーション

診療科
(含非常勤)

その他 (訪問看護)

専門職
(含非常勤)

理学療法士、作業療法士、看護師

対象疾患

脳性麻痺および類似疾患、精神運動発達遅滞、神経筋疾患、脊髄疾患
整形外科疾患、発達障害

対象年齢

制限なし

対象地域

杉並区、世田谷区

**補装具作製
または相談**

相談のみ

**施設紹介
備考**

ソフィアメディでは、1200人以上の医療専門職が“英知を尽くして「生きる」を見る。”をミッションとして日々訪問しています。
看護師とリハビリ専門職が在籍しており、多職種や地域機関と連携してより良い医療を提供します。



90

ふるーらる ほうもんかんどすてーしょん

フローラル 訪問看護ステーション

所在地

〒168-0074
杉並区上高井戸 1-1-10 カメリアガーデン 303

交通手段

京王線八幡山駅徒歩 1 分

駐車場

無

TEL/FAX

03-5316-1505 / 03-5316-1506

問い合わせ先

080-6550-3664

ホームページ

<https://kodomo.rehabili.co.jp>



施設分類

訪問看護ステーション

短期入所

無

リハビリ形態

訪問

算定項目

障害児（者）リハビリテーション

診療科
(含非常勤)

リハビリテーション科

専門職
(含非常勤)

理学療法士、作業療法士

対象疾患

脳性麻痺および類似疾患、精神運動発達遅滞、発達障害

対象年齢

2 歳以上

対象地域

杉並区、世田谷区

**補装具作製
または相談**

相談のみ、作成していない



**施設紹介
備考**



アットイーズ訪問看護リハビリステーション上池袋

所在地

〒170-0012

豊島区上池袋 4-27-20 パーサヴィアランス上池 1F・201

交通手段

北池袋駅 徒歩 5 分、板橋駅 徒歩 6 分

駐車場

無

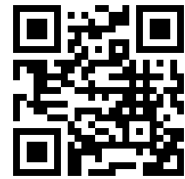
TEL/FAX

03-5972-1495 / 03-5972-1496

問い合わせ先

03-5972-1495(リハビリ)

ホームページ

<https://www.ease-medical.com/>

施設分類

訪問看護ステーション、障害児通所支援施設
(児童発達支援、放課後等デイサービス、保育所等訪問支援事業など)

短期入所

無

リハビリ形態

訪問

算定項目

訪問看護、児童発達支援

診療科

なし

(含非常勤)

専門職

理学療法士、作業療法士、言語聴覚士、看護師、事務員
ケアマネジャー

(含非常勤)

対象疾患

脳性麻痺および類似疾患、精神運動発達遅滞、神経筋疾患、脊髄疾患、
整形外科疾患、発達障害

対象年齢

制限なし

対象地域

豊島区、板橋区、文京区、北区

補装具作製
または相談

作成していない

施設紹介
備考医療的ケア児に対して訪問や在宅レスパイト、ADHD や ASD など
発達障がいでお困りのお子さんに対して、看護 PTOTST がそれ
ぞれの専門性を活かし、訪問させていただきます。

92

いりょうほうじんしゃだんりんせいかいめじろせいけいげかないか

医療法人社団凜生会目白整形外科内科

所在地

〒171-0031
豊島区目白 2-38-2

交通手段

目白駅徒歩 2 分

駐車場

無

TEL/FAX

03-5960-7800 / 03-5960-7801

問い合わせ先

03-5960-7800

ホームページ

<https://www.mejiro-seikei.com/>

施設分類

医院・診療所

短期入所

無

リハビリ形態

外来

算定項目

運動器リハビリテーション

診療科

(含非常勤)

整形外科、リハビリテーション科

専門職

(含非常勤)

理学療法士、医師、看護師

対象疾患

整形外科疾患

対象年齢

必要があれば、年齢制限は設けていない

対象地域

特になし

補装具作製
または相談可能
〔上肢・下肢・体幹装具、杖・歩行器〕施設紹介
備考

当院のリハビリテーション科は、運動器リハビリテーションⅠを取得しております。理学療法士（PT）によるリハビリテーションを行います。足関節捻挫や膝靭帯損傷、肩関節脱臼といったスポーツ外傷の患者様も多く来院されており、治療実績があります。



93

ゆみのはーとくりにつく

ゆみのハートクリニック

所在地

〒171-0033
豊島区高田 3-14-29 KDX 高田馬場ビル 2F

交通手段

高田馬場駅 早稲田口 徒歩 3 分

駐車場

無

TEL/FAX

03-5956-8010 / 03-5950-0108

問い合わせ先

03-5956-8010

ホームページ

<https://www.yumino-clinic.com/>

施設分類

医院・診療所

短期入所

有

リハビリ形態

訪問

算定項目

在宅患者訪問リハビリテーション指導管理料

診療科

(含非常勤)

リハビリテーション科 (常・非)

専門職

(含非常勤)

理学療法士、作業療法士、言語聴覚士、医師、看護師
ケースワーカー・コーディネーター、検査技師

対象疾患

脳性麻痺および類似疾患、精神運動発達遅滞、神経筋疾患
脊髄疾患、整形外科疾患、発達障害

対象年齢

年齢制限なし

対象地域

豊島区、板橋区、新宿区、北区、練馬区を中心に
それ以外の地域は要相談補装具作製
または相談可能
[車椅子、座位保持装置、杖・歩行器]施設紹介
備考

当院は、0歳から18歳を超えたどなたでもリハビリを行うことができます。様々な理由から通院リハビリが難しい方のご自宅へ訪問し、リハビリ医を含め多職種でサポートいたします。
豊島区、板橋区、新宿区、北区、練馬区を中心として、それ以外の地域はご相談になります。



94

りにえほうもんかんどすてーしょんいたばし

リニエ訪問看護ステーション 板橋

所在地

〒173-0004
板橋区板橋 1-34-7 平嶋ビル 201

交通手段

下板橋駅・新板橋駅 徒歩5分
板橋駅 徒歩7分
板橋区役所前駅 徒歩9分

駐車場

無

TEL/FAX

03-5943-8166 / 03-5943-8167

問い合わせ先

03-5943-8166 (所長・管理者宛)

ホームページ

<https://linie-group.jp/office/houmonkango-itabashi/>

施設分類

訪問看護ステーション

短期入所

無

リハビリ形態

訪問

算定項目

指定訪問看護療養費 (基本療養費・管理療養費)

診療科

(含非常勤)

無し

専門職

(含非常勤)

理学療法士、作業療法士、言語聴覚士、看護師

対象疾患

脳性麻痺および類似疾患、精神運動発達遅滞、神経筋疾患
脊髄疾患、整形外科疾患、発達障害

対象年齢

0歳～全て

対象地域

板橋区・豊島区・北区

補装具作製 または相談

作製していない

施設紹介 備考

24時間対応・在宅レスパイトにも対応しています。重症心身障害児・医療的ケア児のほか、発達に悩むのお子様の支援も行っています。理学療法士・作業療法士・言語聴覚士・看護師が協力して、ご利用様が在宅・社会で生活するお手伝いをさせていただきます。同法人が同じ板橋区内に、児童発達支援・放課後等デイサービス「リニエプラッツ板橋」を運営しており、訪問と通所の連携を行っています。



95

かみいたばしびょういん

上板橋病院

所在地

〒174-0071
板橋区常盤台 4-36-9

交通手段

上板橋駅徒歩 3 分

駐車場

有：6 台 [車いす専用：無]

TEL/FAX

03-3933-7191

問い合わせ先

03-3933-7191

ホームページ



施設分類

総合病院

短期入所

無

リハビリ形態

外来

算定項目

脳血管疾患等リハビリテーション

診療科

(含非常勤)

整形外科、リハビリテーション科

専門職

(含非常勤)

理学療法士

対象疾患

脳性麻痺および類似疾患、脊髄疾患、整形外科疾患

対象年齢

対象地域

補装具作製

または相談

可能

[上肢・下肢・体幹装具、杖・歩行器]

施設紹介 備考



96

りにえぶらっついたばし

リニエプラッツ板橋

所在地

〒174-0082
東京都板橋区高島平 1-74-14

交通手段

都営三田線西台駅 5 分

駐車場

無

TEL/FAX

03-6906-6563 /

問い合わせ先

03-6906-6563 (管理者)

ホームページ

<https://linie-group.jp/office/platz-itabashi/>

施設分類

障害児通所支援施設
(児童発達支援、放課後等デイサービス、保育所等訪問支援事業など)

短期入所

無

リハビリ形態

集団療育・個別療育

算定項目

児童発達支援・放課後等デイサービス

診療科

なし

(含非常勤)

専門職

理学療法士、作業療法士、看護師

(含非常勤)

対象疾患

脳性麻痺および類似疾患、精神運動発達遅滞、神経筋疾患
脊髄疾患、発達障害

対象年齢

医ケア児：1 歳～6 歳
発達障がい児：2 歳～9 歳

対象地域

板橋区・北区・豊島区・練馬区 (これ以外は要相談)

補装具作製
または相談

作製していない

施設紹介
備考

訪問看護ステーションホームケア光が丘

所在地

〒175-0094
板橋区成増 2 丁目 17-10 タカスビル 8F

交通手段

地下鉄成増駅徒歩 1 分

駐車場

無

TEL/FAX

03-5967-0068 / 03-3975-8555

問い合わせ先

03-5967-0068

ホームページ

<https://www.millennia-corporation.jp/houmon/index.html>

施設分類

訪問看護ステーション

短期入所

無

リハビリ形態

訪問

算定項目

医療保険

診療科

訪問看護

(含非常勤)

専門職

理学療法士、作業療法士、看護師

(含非常勤)

対象疾患

脳性麻痺および類似疾患、精神運動発達遅滞、神経筋疾患、脊髄疾患
整形外科疾患、発達障害

対象年齢

0 歳～

対象地域

板橋区、練馬区

補装具作製
または相談

作製していない

施設紹介
備考重症心身障がい児（者）、医療的ケア児の訪問も行っており
疾患にこだわらずお引き受けしております。
PT・OT 在籍しており看護師とともに多角的視点からケアを組み立て
て、ご利用者さんの QOL 向上や目標達成を目指しています。

98

そふいあめでいほうもんかんどすてーしょんこたけむかいはら

ソフィアメディ訪問看護ステーション
小竹向原

所在地

〒176-0004

練馬区小竹町 2-42-3 ストックビル小竹町 D 棟 2 号室

交通手段

東京メトロ有楽町線・西武有楽町線 小竹向原駅

駐車場

無

TEL/FAX

03-5926-7062 / 03-5926-7063

問い合わせ先

03-5926-7062 (事業所)

ホームページ

<https://www.sophiamedi.co.jp/station/kotakemukaihara/>

施設分類

訪問看護ステーション

短期入所

無

リハビリ形態

訪問

算定項目

訪問看護ステーションからの
理学療法士等によるリハビリテーション

診療科

(含非常勤)

その他 (訪問看護)

専門職

(含非常勤)

理学療法士、作業療法士、言語聴覚士、看護師

対象疾患

脳性麻痺および類似疾患、精神運動発達遅滞、神経筋疾患、脊髄疾患
整形外科疾患、発達障害

対象年齢

制限なし

対象地域

練馬区、豊島区

補装具作製
または相談

相談のみ

施設紹介
備考ソフィアメディでは、1200人以上の医療専門職が“英知を尽くして「生きる」を見る。”をミッションとして日々訪問しています。
看護師とリハビリ専門職が在籍しており、多職種や地域機関と連携してより良い医療を提供します。

あいの風ナースステーション光が丘事業所

所在地

〒177-0032
練馬区谷原 2-4-3

交通手段

①都営大江戸線光が丘駅から 15 分
②西武池袋線練馬高野台駅から 15 分

駐車場

無

TEL/FAX

03-6913-1081 / 03-6913-1082

問い合わせ先

03-6913-1081

ホームページ

<http://www.zaitakucare.co.jp>

施設分類

訪問看護ステーション

短期入所

無

リハビリ形態

訪問

算定項目

訪問看護

診療科

なし

(含非常勤)

専門職

理学療法士、作業療法士、言語聴覚士

(含非常勤)

対象疾患

脳性麻痺および類似疾患、精神運動発達遅滞、神経筋疾患、脊髄疾患、
整形外科疾患、発達障害

対象年齢

0 歳～

対象地域

練馬区内 (事業所から 2.5km 圏内、それ以外は要相談)

補装具作製
または相談

作成していない

施設紹介
備考看護師と連携し、退院後の生活が安定できるよう支援します。
また、就学前～成人まで、発達面での支援、生活や学校での困り
ごとに対する支援を行います。

100

りにえほうもんかんどすてーしょんねりま

リニエ訪問看護ステーション 練馬

所在地

〒177-0033
練馬区高野台 2-8-2

交通手段

西部池袋線 練馬高野台駅から徒歩約 10 分

駐車場

無

TEL/FAX

03-6913-3025 / 03-6913-3026

問い合わせ先

03-6913-3025(事務)

ホームページ

<https://linie-group.jp/office/houmonkango-nerima/>

施設分類

訪問看護ステーション

短期入所

有

リハビリ形態

訪問

算定項目

指定訪問看護療養費 (基本療養費・管理療養費)

診療科

(含非常勤)

無し

専門職

(含非常勤)

理学療法士、作業療法士、言語聴覚士、看護師

対象疾患

脳性麻痺および類似疾患、精神運動発達遅滞、神経筋疾患
脊髄疾患、整形外科疾患、発達障害

対象年齢

0 歳～全て

対象地域

練馬区全域

補装具作製 または相談

作製していない



施設紹介 備考

リニエ訪問看護ステーション練馬は練馬区にお住いの方を対象に訪問看護・訪問リハビリを提供させていただきます。
当ステーションには看護師、理学療法士、作業療法士、言語聴覚士、事務員あわせて 20 名以上のスタッフが在籍しています。スタッフそれぞれの経験を活かし、年齢や疾患を問わずサービスの提供が出来る体制が整っています。



ホームケア石神井公園

所在地

〒177-0041
練馬区石神井町 7-1-14-203

交通手段

石神井公園駅から徒歩 5 分

駐車場

無

TEL/FAX

03-5910-7160 / 03-5910-7161

問い合わせ先

03-5910-7160

ホームページ

<https://www.millennia-corporation.jp/houmon/index.html>

施設分類

訪問看護ステーション

短期入所

無

リハビリ形態

訪問

算定項目

医療保険

診療科

(含非常勤)

訪問看護

専門職

(含非常勤)

理学療法士、作業療法士、看護師

対象疾患

脳性麻痺および類似疾患、精神運動発達遅滞、神経筋疾患、脊髄疾患
整形外科疾患、発達障害

対象年齢

0 歳～

対象地域

補装具作製
または相談

相談のみ

施設紹介
備考重症心身障がい児（者）、医療的ケア児の訪問も行っており
疾患にこだわらずお引き受けしております。
PT・OT 在籍しており看護師とともに多角的視点からケアを組み立
てて、ご利用者さんの QOL 向上や目標達成を目指しています。

所在地

〒177-0051
練馬区関町北 1-20-16-B1F

交通手段

西武新宿線武蔵関駅徒歩 4 分

駐車場

無

TEL/FAX

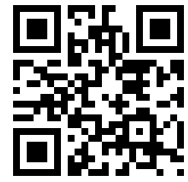
03-6904-9077 / 03-6904-9078

問い合わせ先

03-6904-9077

ホームページ

<http://www.k-z-k.co.jp>



施設分類

訪問看護ステーション

短期入所

無

リハビリ形態

訪問

算定項目

訪問看護療養費

診療科
(含非常勤)

訪問看護

専門職
(含非常勤)

理学療法士、看護師

対象疾患

脳性麻痺および類似疾患、精神運動発達遅滞、神経筋疾患
脊髄疾患、整形外科疾患、発達障害、御相談ください

対象年齢

対象地域

当事業所訪問区域

**補装具作製
または相談**

作成していない



**施設紹介
備考**



103

ふれあいがくどう そら

ふれあい学童 空

所在地

〒178-0062

練馬区大泉町5丁目35番地1号ジョイハウス北園1F

交通手段

①西武池袋線大泉学園駅より徒歩12分 ②西武池袋線大泉学園駅南口から西武バス長久保(東京都)行(萩15系統)もしくは新座栄行(吉61系統)に乗車し、北園バス停にて下車、徒歩1分

駐車場

有:2台 [車いす車輛3台保有]

TEL/FAX

03-5935-4615 / 03-5935-4616

問い合わせ先

03-5935-4615

ホームページ

<https://fureai-sora.com/>

施設分類

障害児通所支援施設(児童発達支援、放課後等デイサービス、保育所等訪問支援事業など)

短期入所

無

リハビリ形態

集団生活、自立活動支援、日常生活支援、機能訓練

算定項目

障害児(者)リハビリテーション

診療科

診察はしておりません

(含非常勤)

専門職

理学療法士、看護師

(含非常勤)

対象疾患

重症心身障害児

対象年齢

0歳児~18歳児

対象地域

練馬区周辺

補装具作製
または相談

作成していない

施設紹介
備考

104

そふいあめでいほうもんかんどすてーしょんおおいずみがくえん

ソフィアメディ訪問看護ステーション
大泉学園

所在地

〒178-0063
練馬区東大泉 1-19-35 三慶ビル 3F

交通手段

西武池袋線 大泉学園駅

駐車場

無

TEL/FAX

03-5935-8571 / 03-5935-8572

問い合わせ先

03-5935-8571 (事業所)

ホームページ

<https://www.sophiamedi.co.jp/station/oizumigakuen/>

施設分類

訪問看護ステーション

短期入所

無

リハビリ形態

訪問

算定項目

訪問看護ステーションからの
理学療法士等によるリハビリテーション診療科
(含非常勤)

その他 (訪問看護)

専門職
(含非常勤)

理学療法士、作業療法士、言語聴覚士、看護師

対象疾患

脳性麻痺および類似疾患、精神運動発達遅滞、神経筋疾患、脊髄疾患
整形外科疾患、発達障害

対象年齢

制限なし

対象地域

練馬区

補装具作製
または相談

相談のみ

施設紹介
備考ソフィアメディでは、1200人以上の医療専門職が“英知を尽くして「生きる」を見る。”をミッションとして日々訪問しています。
看護師とリハビリ専門職が在籍しており、多職種や地域機関と連携してより良い医療を提供します。

105

りにえほうもんかんとすてーしょんねりま さてらいとおおいずみ

リニエ訪問看護ステーション 練馬 サテライト大泉

所在地

〒178-0063

練馬区東大泉 1 丁目 26 - 12 スクエア大泉学園 207

交通手段

西武池袋線 大泉学園駅より徒歩約 3 分

駐車場

無

TEL/FAX

03-6904-6215 / 03-6904-6225

問い合わせ先

03-6904-6215 (事務)

ホームページ

<https://linie-group.jp/office/houmonkango-oizumi/>

施設分類

訪問看護ステーション

短期入所

無

リハビリ形態

訪問

算定項目

指定訪問看護療養費 (基本療養費・管理療養費)

診療科

(含非常勤)

無し

専門職

(含非常勤)

理学療法士、作業療法士、言語聴覚士、看護師

対象疾患

脳性麻痺および類似疾患、精神運動発達遅滞、神経筋疾患
脊髄疾患、整形外科疾患、発達障害

対象年齢

0 歳～全て

対象地域

練馬区大泉エリア
(東大泉、西大泉、南大泉、大泉学園町、大泉町)

補装具作製 または相談

作製していない

施設紹介 備考

リニエ訪問看護ステーションサテライト大泉は 2021 年 6 月に開設いたしました。
練馬区の地域の皆様にとって頼れる訪問看護ステーションとなるようスタッフ一同日々の業務に邁進しております。



106

いりょうほうじんしゃだん TOC てらしませいけいげか

医療法人社団 TOC 寺嶋整形外科医院

所在地

〒178-0065

練馬区西大泉 3-33-10-1 階・2 階

交通手段

大泉学園駅からバス 20 分「西大泉三郵便局」下車徒歩すぐ

駐車場

有：3 台 [車いす専用：無]

TEL/FAX

03-3925-5315

問い合わせ先

03-3925-5315

ホームページ

<https://terashima-seikei.com>

施設分類

医院・診療所

短期入所

無

リハビリ形態

外来

算定項目

運動器リハビリテーション

診療科

(含非常勤)

整形外科、リハビリテーション科

専門職

(含非常勤)

理学療法士、医師、看護師

対象疾患

整形外科疾患

対象年齢

対象地域

補装具作製
または相談

作成していない

施設紹介
備考

107

そふいあめでいほうもんかんどすてーしょんひかりがおか

ソフィアメディ訪問看護ステーション
光ヶ丘

所在地

〒179-0073
練馬区田柄 3-6-7

交通手段

都営地下鉄大江戸線 光が丘駅

駐車場

無

TEL/FAX

03-5848-2455 / 03-5848-2456

問い合わせ先

03-5848-2455 (事業所)

ホームページ

<https://www.sophiamedi.co.jp/station/hikarigaoka/>

施設分類

訪問看護ステーション

短期入所

無

リハビリ形態

訪問

算定項目

訪問看護ステーションからの
理学療法士等によるリハビリテーション診療科
(含非常勤)

その他 (訪問看護)

専門職
(含非常勤)

理学療法士、作業療法士、言語聴覚士、看護師

対象疾患

脳性麻痺および類似疾患、精神運動発達遅滞、神経筋疾患、脊髄疾患
整形外科疾患、発達障害

対象年齢

制限なし

対象地域

練馬区

補装具作製
または相談

相談のみ

施設紹介
備考ソフィアメディでは、1200人以上の医療専門職が“英知を尽くして「生きる」を見る。”をミッションとして日々訪問しています。
看護師とリハビリ専門職が在籍しており、多職種や地域機関と連携してより良い医療を提供します。

108

りにえぶらっつむさしの

リエプラッツ武蔵野

所在地	〒180-0006 武蔵野市 1-19-8 シティハイツ武蔵野 1 階
交通手段	三鷹駅北口徒歩 5 分
駐車場	無
TEL/FAX	0422-38-5073 / 0422-38-5074
問い合わせ先	0422-38-5073(リエプラッツ武蔵野)
ホームページ	https://linie-group.jp/office/platz-musashino/



施設分類	障害児通所支援施設 (児童発達支援、放課後等デイサービス、保育所等訪問支援事業など)
短期入所	無
リハビリ形態	集団療育・個別療育



算定項目 障害福祉サービス(児童発達支援、放課後等デイサービス)

診療科 なし
(含非常勤)

専門職 理学療法士、作業療法士、言語聴覚士、保育士、児童指導員
(含非常勤)

対象疾患 脳性麻痺および類似疾患、精神運動発達遅滞、神経筋疾患
脊髄疾患、発達障害

対象年齢 0～18歳

対象地域 武蔵野市

**補装具作製
または相談** 相談のみ



**施設紹介
備考**



109

りにえほうもんかんどすてーしょんみたか さてらいとむさしの

リニエ訪問看護ステーション 三鷹 サテライト武蔵野

所在地

〒180-0006
武蔵野市中町 1-4-8 第一山下ビル 3F

交通手段

三鷹駅北口 徒歩 3分

駐車場

無

TEL/FAX

0422-38-4809 / 0422-38-4810

問い合わせ先

0422-38-4809(所長宛)

ホームページ

<https://linie-group.jp/office/houmonkango-musashino/>



施設分類

訪問看護ステーション

短期入所

無

リハビリ形態

訪問

算定項目

指定訪問看護療養費 (基本療養費・管理療養費)

診療科 (含非常勤)

無し

専門職 (含非常勤)

理学療法士、作業療法士、言語聴覚士、心理判定員・公認心理師

対象疾患

脳性麻痺および類似疾患、精神運動発達遅滞、整形外科疾患
発達障害

対象年齢

0歳～全て

対象地域

武蔵野市全域

補装具作製 または相談

作製していない

施設紹介 備考

リニエ訪問看護ステーション三鷹所属のスタッフと合わせてPT3名・OT7名・ST4名おり、三鷹・武蔵野市全域とその周辺地域の訪問を行っております。



110

りにえしゅーれむさしの

リニエシューレ武蔵野

所在地	〒180-0022 武蔵野市 1-19-8 シティハイツ武蔵野 1 階
交通手段	武蔵境駅から徒歩 5 分
駐車場	無
TEL/FAX	070-3140-5477 / なし
問い合わせ先	070-3140-5477 (直通 土曜のみ)
ホームページ	https://kodomo-plus.tokyo-rehabili.co.jp/musashinokyoushitu/



施設分類	保険外サービス
短期入所	無
リハビリ形態	集団・個別
算定項目	保険外サービス
診療科 (含非常勤)	なし
専門職 (含非常勤)	理学療法士、作業療法士、言語聴覚士



対象疾患	発達障害
対象年齢	0 ~ 15 歳
対象地域	問わず
補装具作製 または相談	作製していない



施設紹介 備考

療法士が指導する認知機能をふまえた学び・育ちの支援教室
武蔵野校はビジョンコース・からだコースがあります。



111

りにえぶらっつきちじょうじ

リニエプラッツ吉祥寺

所在地

〒181-0001 武蔵野市吉祥寺北町 3-5-8 イトーピア吉祥寺 1F-110 号室

交通手段

- ①吉祥寺駅北口「成城学園前」下車徒歩 4 分
- ②三鷹駅北口「市民文化会館入口」下車徒歩 9 分

駐車場

無

TEL/FAX

0422-50-0323 / 0422-50-0324

問い合わせ先

0422-50-0323 (所長・管理者宛)

ホームページ

<https://linie-group.jp/office/platz-kichijoji/>



施設分類

障害児通所支援施設
(児童発達支援、放課後等デイサービス、保育所等訪問支援事業など)

短期入所

無

リハビリ形態

集団療育・個別療育

算定項目

児童発達支援、放課後ディサービス

診療科

(含非常勤)

なし

専門職

(含非常勤)

理学療法士，作業療法士，言語聴覚士，保育士、児童指導員

対象疾患

脳性麻痺および類似疾患、精神運動発達遅滞、神経筋疾患
脊髄疾患、発達障害

対象年齢

18 歳まで

対象地域

主に武蔵野市在住

**補装具作製
または相談**

作製していない

**施設紹介
備考**



112

りにえほうもんかんとすてーしょんみたか

リニエ訪問看護ステーション 三鷹

所在地

〒181-0002
三鷹市牟礼 6-13-15

交通手段

- ① JR 三鷹駅よりバス 10分
- ② JR 吉祥寺駅よりバス 9分
- ③ 京王井の頭線久我山駅よりバス 11分

駐車場

無

TEL/FAX

0422-70-1217 / 0422-70-1218

問い合わせ先

0422-70-1217 (事務)

ホームページ

<https://linie-group.jp/office/houmonkango-mitaka/>



施設分類

訪問看護ステーション

短期入所

無

リハビリ形態

訪問

算定項目

指定訪問看護療養費 (基本療養費・管理療養費)

診療科 (含非常勤)

無し

専門職 (含非常勤)

理学療法士、作業療法士、言語聴覚士、看護師

対象疾患

脳性麻痺および類似疾患、精神運動発達遅滞、神経筋疾患
脊髄疾患、整形外科疾患、発達障害

対象年齢

0歳～全て

対象地域

三鷹市、武蔵野市

補装具作製 または相談

作製していない

施設紹介 備考

質の高い看護リハビリの提供と併せて、制度のはざまにいるお子様、ご家族様の力になるべくスタッフ育成に力を入れております。
武蔵野市には児童発達支援 / 放課後等デイサービス リニエプラッツ吉祥寺 / 武蔵野 も設置しており、在宅と社会参加の関りを持てる体制をつくっております。



113

そふいあめでいほうもんかんどすてーしょんつつじがおか

ソフィアメディ訪問看護ステーション つつじヶ丘

所在地

〒181-0005
三鷹市中原 1-9-22

交通手段

京王線 つつじヶ丘駅

駐車場

無

TEL/FAX

03-5314-3432 / 03-3305-8505

問い合わせ先

03-5314-3432 (事業所)

ホームページ

<https://www.sophiamedi.co.jp/station/tsutsujigaoka/>



施設分類

訪問看護ステーション

短期入所

無

リハビリ形態

訪問

算定項目

訪問看護ステーションからの
理学療法士等によるリハビリテーション

診療科 (含非常勤)

その他 (訪問看護)

専門職 (含非常勤)

理学療法士、作業療法士、言語聴覚士、看護師

対象疾患

脳性麻痺および類似疾患、精神運動発達遅滞、神経筋疾患、脊髄疾患
整形外科疾患、発達障害

対象年齢

制限なし

対象地域

世田谷区、杉並区、三鷹市、調布市

補装具作製 または相談

相談のみ

施設紹介 備考

ソフィアメディでは、1200人以上の医療専門職が“英知を尽くして「生きる」を見る。”をミッションとして日々訪問しています。
看護師とリハビリ専門職が在籍しており、多職種や地域機関と連携してより良い医療を提供します。



114

そふいあめでいほうもんかんどすてーしょんみたか

ソフィアメディ訪問看護ステーション 三鷹

所在地

〒181-0012
三鷹市上連雀 3-11-7

交通手段

JR 中央線・西武多摩川線 武蔵境駅 / JR 中央線 三鷹駅

駐車場

無

TEL/FAX

0422-26-6606 / 0422-24-8386

問い合わせ先

0422-26-6606 (事業所)

ホームページ

<https://www.sophiamedi.co.jp/station/mitaka/>



施設分類

訪問看護ステーション

短期入所

無

リハビリ形態

訪問

算定項目

訪問看護ステーションからの
理学療法士等によるリハビリテーション

診療科
(含非常勤)

その他 (訪問看護)

専門職
(含非常勤)

理学療法士、作業療法士、言語聴覚士、看護師

対象疾患

脳性麻痺および類似疾患、精神運動発達遅滞、神経筋疾患、脊髄疾患
整形外科疾患、発達障害

対象年齢

制限なし

対象地域

三鷹市、武蔵野市、調布市 (一部)

**補装具作製
または相談**

相談のみ

**施設紹介
備考**

ソフィアメディでは、1200人以上の医療専門職が“英知を尽くして「生きる」を見る。”をミッションとして日々訪問しています。
看護師とリハビリ専門職が在籍しており、多職種や地域機関と連携してより良い医療を提供します。



所在地

〒181-0013
三鷹市下連雀 3-21-11

交通手段

三鷹駅徒歩 5 分

駐車場

無

TEL/FAX

0422-43-2942 / 0422-43-2944

問い合わせ先

0422-43-2942

ホームページ

<https://www.saint-care.com/tokyo/>



施設分類

訪問看護ステーション

短期入所

無

リハビリ形態

訪問

算定項目

医療保険

診療科 (含非常勤)

訪問看護

専門職 (含非常勤)

理学療法士、看護師

対象疾患

脳性麻痺および類似疾患、神経筋疾患、脊髄疾患、整形外科疾患

対象年齢

0 歳～

対象地域

三鷹市

補装具作製 または相談

作製していない



施設紹介 備考



116

きょうりんだいがくいがくぶふぞくびょういん

杏林大学医学部付属病院

所在地

〒181-8611
三鷹市新川 6-20-2

交通手段

①三鷹駅または吉祥寺駅からバス 20分「杏林大学病院前」
「杏林大学病院入口」から徒歩1分
②仙川駅からバス 15分「杏林大学病院前」徒歩1分

駐車場

有：300台（有料） [車いす専用：有（台数不明）]

TEL/FAX

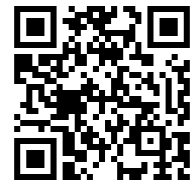
042-247-5511 / 042-247-0609

問い合わせ先

042-247-5511 リハビリテーション室

ホームページ

<https://www.kyorin-u.ac.jp/hospital/>



施設分類

大学病院

短期入所

無

リハビリ形態

入院

算定項目

脳血管疾患等リハビリテーション

診療科

(含非常勤)

小児科、小児神経、神経内科、整形外科、リハビリテーション科

専門職

(含非常勤)

理学療法士、作業療法士、言語聴覚士、心理判定員・公認心理師、
医師、看護師、ケースワーカー・コーディネーター

対象疾患

脳性麻痺および類似疾患、精神運動発達遅滞、神経筋疾患
脊髄疾患、整形外科疾患、発達障害

対象年齢

制限なし

対象地域

制限なし

**補装具作製
または相談**

可能
[上肢・下肢・体幹装具、車椅子、座位保持装置、杖・歩行器]

**施設紹介
備考**



117

りにえほうもんかんどすてーしょんちようぶ

リニエ訪問看護ステーション 調布

所在地

〒182-0006

調布市西つつじヶ丘 3-37-2 横田ファイブ 207

交通手段

京王線つつじヶ丘駅 徒歩 2 分

駐車場

無

TEL/FAX

042-440-0773 / 042-440-0774

問い合わせ先

042-440-0773 (所長・管理者宛)

ホームページ
<https://linie-group.jp/office/houmonkango-chofu/>
施設分類

訪問看護ステーション

短期入所

無

リハビリ形態

訪問

算定項目

指定訪問看護療養費 (基本療養費・管理療養費)

診療科

(含非常勤)

無し

専門職

(含非常勤)

理学療法士、作業療法士、言語聴覚士、看護師、呼吸療法認定士

対象疾患
脳性麻痺および類似疾患、精神運動発達遅滞、神経筋疾患
脊髄疾患、整形外科疾患、発達障害
対象年齢

0歳～全て

対象地域

調布市、狛江市

**補装具作製
または相談**

相談のみ

**施設紹介
備考**

調布市を中心に、小児の看護、リハビリのご依頼を頂いております。実績があり、幅広く対応できる事業所だと思っております。お困り事があれば、まず電話して頂けたら真摯に対応させていただきます。



118

そふいあめでいほうもんかんどすてーしょんちようぶ

ソフィアメディ訪問看護ステーション 調布

所在地

〒182-0025
調布市多摩川 6-36-15

交通手段

京王線 京王多摩川駅

駐車場

無

TEL/FAX

042-444-3105 / 042-444-3106

問い合わせ先

042-444-3105 (事業所)

ホームページ

<https://www.sophiamedi.co.jp/station/chofu/>



施設分類

訪問看護ステーション

短期入所

無

リハビリ形態

訪問

算定項目

訪問看護ステーションからの
理学療法士等によるリハビリテーション

診療科
(含非常勤)

その他 (訪問看護)

専門職
(含非常勤)

理学療法士、作業療法士、看護師

対象疾患

脳性麻痺および類似疾患、精神運動発達遅滞、神経筋疾患、脊髄疾患
整形外科疾患、発達障害

対象年齢

制限なし

対象地域

調布市、狛江市の一部

**補装具作製
または相談**

相談のみ



**施設紹介
備考**

ソフィアメディでは、1200人以上の医療専門職が“英知を尽くして「生きる」を見る。”をミッションとして日々訪問しています。
看護師とリハビリ専門職が在籍しており、多職種や地域機関と連携してより良い医療を提供します。



所在地〒183-0042
府中市武蔵台 2-37-27**交通手段**

訪問

駐車場

無

TEL/FAX

042-300-3077 / 042-300-1678

問い合わせ先

042-300-3077

ホームページ<https://space-naru.com>**施設分類**

訪問看護ステーション

短期入所

無

リハビリ形態

訪問

算定項目

訪問

診療科

なし

(含非常勤)

専門職

理学療法士、作業療法士、看護師

(含非常勤)

対象疾患

脳性麻痺および類似疾患、精神運動発達遅滞、神経筋疾患、脊髄疾患、整形外科疾患、発達障害

対象年齢

制限なし

対象地域府中市、国立市、国分寺市、立川市など
ステーションからご自宅まで片道 30 分以内。**補装具作製
または相談**

相談のみ



なるのおいす屋さん（補装具等作製業者）を併設しています。

**施設紹介
備考**

120

りにえほうもんかんとすてーしょんきつぷちゅう

リニエ訪問看護ステーション
キッズ府中

所在地

〒183-0055

府中市府中町 1-25-29 blooming FUCHU4A

交通手段

京王線府中駅徒歩 5 分

駐車場

無

TEL/FAX

042-319-1172 / 042-319-1173

問い合わせ先

042-319-1172 (所長・管理者宛)

ホームページ

<https://linie-group.jp/office/linie-group-jp-office-houmonkango-fuchu/>

施設分類

訪問看護ステーション

短期入所

無

リハビリ形態

訪問

算定項目

指定訪問看護療養費 (基本療養費・管理療養費)

診療科

無し

(含非常勤)

専門職

理学療法士、作業療法士、言語聴覚士、看護師

(含非常勤)

対象疾患

脳性麻痺および類似疾患、精神運動発達遅滞、発達障害

対象年齢

0～18 歳

対象地域

府中市・国分寺市・国立市

補装具作製
または相談

作製していない

施設紹介
備考

NICU から退院されたばかりの新生児期から成年移行期を迎えたお子様まで、医療的ケアが必要なお子様や発達障害・先天性の疾患をお持ちのお子様など幅広い疾患と年齢に対応させて頂いております。

全ての子どもたちが疾患の有無や家庭環境の違いにかかわらず平等に、そして安心・安全に成長発達できるよう看護師と療法士とが連携を取りながらサポートいたします。“住み慣れた地域で自分らしい生活”を送って頂けるよう医療・行政・福祉・教育の各種関係機関と連携しながら皆様のよき伴走者となるよう日々研鑽に努めてまいります。



121

そふいあめでいほうもんかんどすてーしょんこがねい

ソフィアメディ訪問看護ステーション 小金井

所在地

〒184-0004
小金井市本町 1-4-10

交通手段

JR 中央線 武蔵小金井駅

駐車場

無

TEL/FAX

042-316-3466 / 042-316-3477

問い合わせ先

042-316-3466 (事業所)

ホームページ

<https://www.sophiamedi.co.jp/station/koganei/>



施設分類

訪問看護ステーション

短期入所

無

リハビリ形態

訪問

算定項目

訪問看護ステーションからの
理学療法士等によるリハビリテーション

診療科 (含非常勤)

その他 (訪問看護)

専門職 (含非常勤)

理学療法士、作業療法士、言語聴覚士、看護師

対象疾患

脳性麻痺および類似疾患、精神運動発達遅滞、神経筋疾患、脊髄疾患
整形外科疾患、発達障害

対象年齢

制限なし

対象地域

小金井市

補装具作製 または相談

相談のみ

施設紹介 備考

ソフィアメディでは、1200人以上の医療専門職が“英知を尽くして「生きる」を見る。”をミッションとして日々訪問しています。
看護師とリハビリ専門職が在籍しており、多職種や地域機関と連携してより良い医療を提供します。



122

りにえほうもんかんごすてーしょんみたか さてらいとこがねい

リニエ訪問看護ステーション 三鷹 サテライト小金井

所在地

〒184-0011
小金井市東町 4-31-6 宝ハイツ 1F

交通手段

東小金井駅 徒歩3分

駐車場

無

TEL/FAX

042-316-5935 / 042-316-5936

問い合わせ先

042-316-5935 (所長宛)

ホームページ

<https://linie-group.jp/office/houmonkango-koganei/>



施設分類

訪問看護ステーション

短期入所

無

リハビリ形態

訪問

算定項目

指定訪問看護療養費 (基本療養費・管理療養費)

診療科

(含非常勤)

無し

専門職

(含非常勤)

理学療法士、作業療法士、言語聴覚士、看護師

対象疾患

脳性麻痺および類似疾患、精神運動発達遅滞、神経筋疾患
脊髄疾患、整形外科疾患、発達障害

対象年齢

0歳～全て

対象地域

小金井市、国分寺市、西東京市 (一部)、小平市 (一部)

補装具作製 または相談

作製していない

施設紹介 備考

当訪看では看護師、理学療法士、作業療法士、言語聴覚士による質の高い在宅ケアを目指し、訪問看護・リハビリテーションを実施しております。小児から成人まで幅広い年齢層のご利用者様に対し、地域に合わせたサービス提供を行います。地域の病院や居宅介護支援事業所等と連携をとり、ご利用者様一人一人は「その人らしく」暮らせるよう支援をしております。



社会福祉法人平成記念会 訪問ステーションてとと小平

所在地

〒187-0025
小平市津田町 1-7-9

交通手段

鷹の台駅 徒歩 5分

駐車場

無

TEL/FAX

042-312-1505 / 042-312-1506

問い合わせ先

042-312-1505

ホームページ

<https://tetote.to/office/kodaira/>



施設分類

訪問看護ステーション

短期入所

無

リハビリ形態

訪問

算定項目

障害児（者）リハビリテーション

診療科

なし

（含非常勤）

専門職

理学療法士

（含非常勤）

対象疾患

脳性麻痺および類似疾患、神経筋疾患

対象年齢

対象地域

補装具作製 または相談

相談のみ



施設紹介 備考



訪問看護ステーションユーカリ

所在地

〒187-0035
小平市小川西町 3-18-7

交通手段

西武国分寺線・西武拝島線 小川駅 から 徒歩 5 分

駐車場

無

TEL/FAX

042-312-1960 / 042-312-1970

問い合わせ先

042-312-1960 (リハビリ担当者)

ホームページ

<https://wayatami.com/>

施設分類

訪問看護ステーション

短期入所

無

リハビリ形態

訪問

算定項目

訪問看護

診療科

訪問看護

(含非常勤)

専門職

理学療法士、作業療法士、言語聴覚士、看護師

(含非常勤)

対象疾患

脳性麻痺および類似疾患、精神運動発達遅滞、神経筋疾患、発達障害

対象年齢

対象地域

小平市、東村山市、東大和市、国分寺市、立川市、西東京市、東久留米市、武蔵野市、小金井市

補装具作製
または相談

作成していない

施設紹介
備考

125

こくりつせいしん・しんけいりょうけんきゅうせんたー

国立精神・神経医療研究センター

所在地

〒187-8551
小平市小川東町 4-1-1

交通手段

①西武新宿線 拝島行または多摩湖行にて 萩山駅(南口)下車、徒歩7分
② JR 中央線 国分寺駅乗換え、西武多摩湖線 萩山駅下車、徒歩7分
③ JR 武蔵野線 新小平駅下車、徒歩10分

駐車場

有：おおよそ 100 台 [車いす専用：4 台ほど]

TEL/FAX

042-341-2711

問い合わせ先

身体リハビリテーション部

ホームページ

<https://www.ncnp.go.jp/hospital/>

施設分類

国立高度医療センター

短期入所

有

リハビリ形態

入院、外来

算定項目

脳血管疾患等リハビリテーション

診療科

(含非常勤)

小児科、小児神経、神経内科、整形外科
リハビリテーション科、歯科

専門職

(含非常勤)

理学療法士、作業療法士、言語聴覚士、心理判定員・公認心理師、
医師、看護師、ケースワーカー・コーディネーター、療育指導員、
学校教師など

対象疾患

脳性麻痺および類似疾患、精神運動発達遅滞、神経筋疾患、脊髄疾患、
整形外科疾患、発達障害、脳神経外科領域(てんかん ope など)

対象年齢

0～60歳以上(20歳を超えても follow している)

対象地域

国内、国外

補装具作製
または相談可能
[上肢・下肢・体幹装具、車椅子、座位保持装置、杖・歩行器]施設紹介
備考希少な小児神経疾患を診断し、その原因を遺伝子レベルで探り、
希少神経疾患の病態を解明し、新たな治療法の開発を目指します。

126

やまだこどもくりにつく

やまだこどもクリニック

所在地

〒189-0001
東村山市秋津町 5-13-3 セゾン新秋津

交通手段

①西武池袋線 秋津駅より、徒歩約3分
② JR 武蔵野線 新秋津駅より、徒歩約1分

駐車場

有：10台 [車いす専用：無]

TEL/FAX

042-399-2285 / 042-399-2286

問い合わせ先

042-399-2285 (リハビリテーション部・大西)

ホームページ

<https://yamada-kids.jimdofree.com/>



施設分類

小児専門病院、障害児通所支援施設 (保育所等訪問支援事業など)

短期入所

無

リハビリ形態

外来

算定項目

障害児 (者) リハビリテーション

診療科

(含非常勤)

小児科、精神科、リハビリテーション科、アレルギー科

専門職

(含非常勤)

理学療法士、作業療法士、言語聴覚士、公認心理師
医師、看護師、コーディネーター

対象疾患

脳性麻痺および類似疾患、精神運動発達遅滞、神経筋疾患
整形外科疾患、発達障害

対象年齢

就学前

対象地域

規定なし

**補装具作製
または相談**

可能
[上肢・下肢・体幹装具、車椅子、座位保持装置、杖・歩行器]

**施設紹介
備考**

必要に応じて理学療法・作業療法・言語療法・心理療法の個別訓練を受けられます。
初診予約は毎月1日の9:00～電話にて受付となります。



所在地

〒189-0003
東村山市久米川町 4-42-4

交通手段

東村山駅 徒歩 6分

駐車場

連絡頂ければ駐車可能です [車いす専用：可]

TEL/FAX

042-313-0471 / 042-313-0472

問い合わせ先

042-313-0471

ホームページ

<http://www.withcare-medical.com/>



施設分類

訪問看護ステーション

短期入所

無

リハビリ形態

訪問

算定項目

訪問看護

診療科 (含非常勤)

リハビリテーション科

専門職 (含非常勤)

理学療法士、作業療法士、言語聴覚士、看護師

対象疾患

脳性麻痺および類似疾患、精神運動発達遅滞、神経筋疾患、脊髄疾患、整形外科疾患、発達障害

対象年齢

対象地域

東村山 小平 東久留米 東大和 国分寺 清瀬

補装具作製 または相談

相談のみ

施設紹介 備考

お子さんとご家族の在宅生活を支えます。



128

りはしよくにんほうもんかんどすてーしょん

りは職人訪問看護ステーション

所在地

〒190-0023

立川市柴崎町3-18-29 エトワール南立川1階

交通手段

JR立川駅 徒歩7分

駐車場

無

TEL/FAX

042-548-5903

問い合わせ先

042-548-5903 (代表)

ホームページ

<https://kodomo.rehabili.co.jp>

施設分類

訪問看護ステーション

短期入所

無

リハビリ形態

訪問

算定項目

訪問看護

診療科
(含非常勤)

小児訪問看護、小児訪問リハ

専門職
(含非常勤)

理学療法士、作業療法士、言語聴覚士、看護師

対象疾患

脳性麻痺および類似疾患、精神運動発達遅滞、神経筋疾患、脊髄疾患
整形外科疾患、染色体異常、摂食嚥下障害、呼吸循環障害
コミュニケーション障害

対象年齢

制限なし

対象地域

立川、国立、国分寺
(一部対応：昭島、東大和、武蔵村山、日野、府中)補装具作製
または相談可能
[上下肢・体幹装具、車いす、座位保持装置、杖・歩行器]施設紹介
備考小児の臨床経験 20年以上のベテランPT・OT・STが開設した事業所です。
北多摩西部医療圏域で小児訪問リハの実績 No.1 を誇ります。

所在地〒190-0023
立川市柴崎町 2-7-6 さかえビル 3 階**交通手段**

立川駅徒歩 10 分

駐車場

無

TEL/FAX

042-540-1966 / 03-3947-1022

問い合わせ先

042-540-1966

ホームページ<https://www.saint-care.com/tokyo/>**施設分類**

訪問看護ステーション

短期入所

無

リハビリ形態

訪問

算定項目

医療保険

診療科
(含非常勤)

訪問看護

専門職
(含非常勤)

理学療法士、作業療法士、看護師

対象疾患脳性麻痺および類似疾患、精神運動発達遅滞、神経筋疾患、脊髄疾患
整形外科疾患、発達障害**対象年齢**

0 歳～

対象地域

立川市、国立市、昭島市

**補装具作製
または相談**

相談のみ

**施設紹介
備考**

小児から高齢者まで訪問しています



健生会ひのだい訪問看護ステーション

所在地 〒 日野市日野台 4 丁目 4-8

交通手段 日野駅 徒歩 20 分

駐車場 無

TEL/FAX 042-582-7110 / 042-582-7118

問い合わせ先 042-582-7110

ホームページ <https://kodomo.rehabili.co.jp>



施設分類 訪問看護ステーション

短期入所 無

リハビリ形態 訪問

算定項目 医師の指示に準じ算定

診療科 訪問看護
(含非常勤)

専門職 理学療法士、看護師
(含非常勤)

対象疾患 脳性麻痺および類似疾患、精神運動発達遅滞、神経筋疾患、脊髄疾患
整形外科疾患、発達障害

対象年齢 無

対象地域 日野市の一部（百草・三沢・程久保・落川を除く日野市）
八王子市の一部（小宮町、石川町、大和田町、久保山町、高倉町）
上記地域以外でもご相談下さい。

**補装具作製
または相談** 相談のみ



訪問看護とセットでの介入となります。

**施設紹介
備考**



所在地

〒193-0826
八王子市元八王子町 2-1162-1

交通手段

高尾駅北口からバス 10分「元八2丁目」下車徒歩 2分

駐車場

有：4台 [車いす専用：無]

TEL/FAX

042-664-2161 / 042-664-2171

問い合わせ先

042-664-2161

ホームページ

<http://www.hachisei.or.jp/zaitaku/shiroyamanst.html>



施設分類

訪問看護ステーション

短期入所

無

リハビリ形態

訪問

算定項目

訪問看護基本療養費

診療科

(含非常勤)

診療科目はなし

専門職

(含非常勤)

理学療法士、作業療法士、看護師

対象疾患

脳性麻痺および類似疾患、精神運動発達遅滞、神経筋疾患
脊髄疾患、整形外科疾患、発達障害

対象年齢

制限なし

対象地域

八王子市内

補装具作製 または相談

作成していない



施設紹介 備考



132

いりょうほうじんしゃだん えいせいかい みなみたまびょういん

医療法人社団 永生会 南多摩病院

所在地

〒193-0832
八王子市散田町 3-10-1

交通手段

JR 西八王子駅 徒歩 1 分

駐車場

有：41 台 [車いす専用：無]

TEL/FAX

042-663-0111 / 042-662-5890

問い合わせ先

042-663-0111 (医療連携課)

ホームページ

<https://www.eisei.or.jp/minamitama/>



施設分類

総合病院

短期入所

有

リハビリ形態

入院、外来

算定項目

脳血管疾患等リハビリテーション

診療科

(含非常勤)

小児科、整形外科、リハビリテーション科

専門職

(含非常勤)

理学療法士、作業療法士、言語聴覚士、医師、看護師
ケースワーカー・コーディネーター、保育士

対象疾患

脳性麻痺および類似疾患、神経筋疾患、整形外科疾患、発達障害

対象年齢

0～15 歳

対象地域

八王子市近隣

補装具作製 または相談

作成していない

施設紹介 備考

言語聴覚士による発話練習にも力を入れています。
まずは受診にてご相談ください。



133

しまだりょういくせんたーはちおうじ

島田療育センターはちおうじ

所在地

〒193-0931
東京都八王子市台町 4-33-13

交通手段

JR 中央線 西八王子駅 徒歩 8 分

駐車場

有：38 台 [障害者用専用：6 台]

TEL/FAX

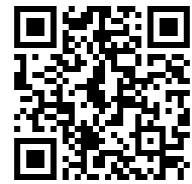
042-634-9559 / 042-634-9558

問い合わせ先

042-634-9559 (医療福祉相談科)

ホームページ

<https://www.shimada-ryoiku.or.jp/shima8/>



施設分類

医院・診療所

短期入所

無

リハビリ形態

外来

算定項目

脳血管疾患等リハビリテーション

診療科

(含非常勤)

小児科・神経小児科・児童精神科・リハビリテーション科

専門職

(含非常勤)

理学療法士、作業療法士、言語聴覚士、公認心理師

医師、看護師、コーディネーター

対象疾患

脳性麻痺および類似疾患、精神運動発達遅滞、神経筋疾患
脊髄疾患、発達障害

対象年齢

原則 15 歳まで (理学療法対象者は除く)

対象地域

八王子市内 (理学療法対象者は除く)

補装具作製

または相談

可能

[上下肢・体幹装具、車いす、座位保持装置、杖・歩行器]

施設紹介 備考

一「輪」を「和」でつなぐ一の理念のもと
地域と連携して子ども達のために働いています。
①療育診療、②小児診療(えみんぐ)、③重症心身障害者通所
④発達障害児支援室(からふる)を4つの柱としています。
2023年1月～八王子市医療的ケア児等コーディネーター事業を
開設しました。

134

はちおうじりょうごえん

八王子療護園

所在地

〒193-0944
八王子市館町 2837 番地

交通手段

J R 高尾駅・京王高尾駅南口下車
館ヶ丘団地・医療センター行きバスにて、上館下車徒歩8分

駐車場

来客駐車場あり [車いす専用：有]

TEL/FAX

042-668-8118 / 042-668-8164

問い合わせ先

042-668-8118

ホームページ

https://mokubakai.or.jp/locations/entrance_support/



施設分類

身体障害者施設（福祉型障害者施設）

短期入所

有

リハビリ形態

入所 通所 短期入所

算定項目

障害福祉サービス

診療科

（含非常勤）

医師による診察は応相談

専門職

（含非常勤）

理学療法士、作業療法士、言語聴覚士、看護師、介護福祉士
社会福祉士

対象疾患

脳性麻痺および類似疾患、精神運動発達遅滞、神経筋疾患
脊髄疾患、整形外科疾患、発達障害

対象年齢

18 歳以上

対象地域

東京都内

補装具作製 または相談

可能
[上肢・下肢・体幹装具、車椅子、座位保持装置、杖・歩行器、ICT 機器]



施設紹介 備考



135

とうきょういかだいがくはちおうじりょうせんたー

東京医科大学八王子医療センター

所在地

〒193-0998
八王子市館町 1163

交通手段

高尾駅からバス7分「医療センター」下車

駐車場

無

TEL/FAX

042-665-5611 / 042-665-5639

問い合わせ先

042-665-5611(リハビリテーション部)

ホームページ

<http://hachi.ac.jp/oji.tokyo-med>



施設分類

大学病院

短期入所

無

リハビリ形態

入院

算定項目

脳血管疾患等リハビリテーション

診療科

(含非常勤)

小児科、神経内科、整形外科

専門職

(含非常勤)

理学療法士、作業療法士、言語聴覚士、心理判定員・公認心理師、
医師、看護師、ケースワーカー・コーディネーター

対象疾患

急性期入院患者

対象年齢

対象地域

補装具作製 または相談

相談のみ

施設紹介 備考



136

まちだしみんびょういん

町田市民病院

所在地

〒194-0023
町田市旭町 2-15-41

交通手段

小田急線町田駅・JR 横浜線町田駅から町田バスセンターから乗車「市民病院前」にて降車し、徒歩約5分です。(町21系統は「市民病院正門」にて降車すぐ)

駐車場

有：300台(30分以内無料) [車いす専用：5台]

TEL/FAX

042-722-2230 / 042-720-5680

問い合わせ先

地域連携室またはリハビリテーション科

ホームページ

<http://machida-city-hospital-tokyo.jp/>

施設分類

総合病院

短期入所

無

リハビリ形態

入院

算定項目

殆ど整形外科入院対象者なので、運動器リハが多い。

診療科

(含非常勤)

小児科、整形外科

専門職

(含非常勤)

理学療法士、作業療法士、言語聴覚士

対象疾患

整形外科疾患

対象年齢

医師の判断により

対象地域

町田市近隣

補装具作製
または相談作成していない、義肢装具士は週1回午後のみ。
基本的には対応していない。施設紹介
備考

地域支援病院であり、町田市唯一の小児科入院施設・NICUがあるので、必要最低限のリハビリは提供していますが、小児のスペシャリストが在籍しているわけではありません。一般の小児骨折などに対しての、入院リハ、必要なら外来リハも実施しています。



訪問看護リハビリステーション ヨリドコ

所在地

〒195-0064
東京都町田市小野路町 892-1

交通手段

鶴川駅からバス 15 分「中宿」下車徒歩 1 分

駐車場

施設内カフェ利用者は使用可

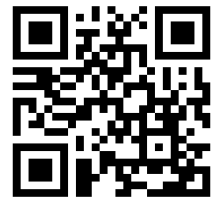
TEL/FAX

042-860-5602 / 042-860-5603

問い合わせ先

042-860-5602

ホームページ

<https://yoridoko.com/houkan>

施設分類

訪問看護ステーション

短期入所

無

リハビリ形態

訪問

算定項目

医療保険

診療科
(含非常勤)

訪問看護ステーション

専門職
(含非常勤)

理学療法士、看護師

対象疾患

脳性麻痺および類似疾患、神経筋疾患、脊髄疾患、整形外科疾患

対象年齢

制限なし

対象地域

町田市・多摩市

補装具作製
または相談

相談のみ

施設紹介
備考

まちだ丘の上病院が運営する訪問看護ステーションです。



138

いりょうほうじんしゃだん かいせいかい やまざきせいけいげか・げか

医療法人社団 快晴会 やまざき整形外科・外科

所在地

〒
町田市山崎町 2055-2 グランハート町田 B-105

交通手段

町田駅からバス 15 分「山崎団地入口」下車徒歩 10 分

駐車場

有：タマパークグランハート駐車場 48 台 [車いす専用：1 台]

TEL/FAX

042-794-4960 / 042-794-4961

問い合わせ先

リハビリテーション科

ホームページ

<http://kaiseikai-net.or.jp/group/yamazaki-seikei>

施設分類

医院・診療所

短期入所

無

リハビリ形態

外来

算定項目

運動器リハビリテーション

診療科

(含非常勤)

整形外科、リハビリテーション科

専門職

(含非常勤)

理学療法士、医師、看護師

対象疾患

整形外科疾患

対象年齢

制限なし

対象地域

特になし

補装具作製
または相談

作成していない

施設紹介
備考

やまざき整形外科・外科では整形外科疾患（側弯症、骨折、スポーツ障害など）を中心に理学療法士が個別でリハビリテーションを行っています。重度の発達障害をお持ちの患者様へのご対応が難しい場合がありますので、事前にご連絡・ご相談ください。当院に小児科はありません。



医療法人財団利定会 大久野病院訪問看護ステーション

所在地

〒198-0043
青梅市千ヶ瀬町 6-797-1

交通手段

青梅駅 徒歩 10分

駐車場

有：12台 [車いす専用：1台]

TEL/FAX

0428-78-3112 / 0428-78-3110

問い合わせ先

0428-78-3112 大久野病院訪問看護ステーション

ホームページ

<http://www.oogunohp.com>



施設分類

訪問看護ステーション

短期入所

無

リハビリ形態

訪問

算定項目

医療保険

診療科

(含非常勤)

訪問看護、訪問リハビリ

専門職

(含非常勤)

理学療法士、作業療法士、言語聴覚士、看護師

対象疾患

要相談

対象年齢

要相談

対象地域

青梅市、日の出町、あきる野市、福生市、羽村市
その他要相談

補装具作製 または相談

要相談

施設紹介 備考

小児リハビリ専門ではないため訪問の可否につきましては都度相談対応とさせていただきます。



140

ゆめぽっと

ゆめぽっと

所在地

〒201-0012

狛江市中和泉 2-10-1 ポケットビル 2 階

交通手段

①小田急線 狛江駅 徒歩 12 分

②バス「松原」下車 徒歩 1 分

駐車場

ビルの裏にコインパーキング有 [車いす専用：無]

TEL/FAX

03-3489-6570

問い合わせ先

03-3489-6570(代表)

ホームページ

<https://www.npo-yumepot.jp/sp/>



施設分類

障害児通所支援施設（児童発達支援、放課後等デイサービス、保育所等訪問支援事業など）

短期入所

無

リハビリ形態

個別療育、集団療育

算定項目

児童発達支援・放課後等デイサービス

診療科

(含非常勤)

児童発達支援・放課後等デイサービス・保育所等訪問支援

専門職

(含非常勤)

理学療法士、作業療法士、言語聴覚士、心理判定員・公認心理師、音楽療法士、保育士、臨床発達心理士、教員、児童指導員

対象疾患

脳性麻痺および類似疾患、精神運動発達遅滞、発達障害

対象年齢

0 歳から 18 歳まで

対象地域

狛江市、世田谷区、調布市、三鷹市、神奈川県川崎市

**補装具作製
または相談**

相談のみ、作成していない



**施設紹介
備考**

個別～グループ指導までそれぞれのお子さんの状態に合わせてクラス編成をしています（1日1コマ40分程度）。
様々なプログラムが有りますので、習い事感覚で御利用頂けます。



141

はびりてーと

ハビリテート

所在地

〒203-0053

東久留米市本町 3-3-39 ヤマサビル 104

交通手段

- ①東久留米駅 徒歩 7 分
- ②西武バス「東久留米市役所」下車徒歩 0 分

駐車場

無

TEL/FAX

042-420-7010 / 042-420-7028

問い合わせ先

042-420-7010(ハビリテート)

ホームページ

<https://habilitate.jp/>



施設分類

障害児通所支援施設（児童発達支援、放課後等デイサービス、保育所等訪問支援事業など）

短期入所

無

リハビリ形態

集団療育、個別療育

算定項目

児童福祉法に基づく児童発達支援・放課後等デイサービス

診療科

(含非常勤)

児童発達支援・放課後等デイサービス

専門職

(含非常勤)

理学療法士、保育士

対象疾患

脳性麻痺および類似疾患、精神運動発達遅滞、神経筋疾患
脊髄疾患、整形外科疾患、発達障害、呼吸器系疾患・哺乳障害

対象年齢

0～18歳

対象地域

どちらの地域からでも受け入れ可能

**補装具作製
または相談**

相談のみ、関係医療機関でスタッフとともに作製可能



**施設紹介
備考**

理学療法士が保育士とともに遊びながら小集団・個別療育アプローチを行ないます。
1～3時間の療育なのでしっかり評価・アプローチが出来ます。



けやき通り訪問看護ステーション

所在地

〒204-0013
清瀬市上清戸 2-12-13 メゾン中川 101

交通手段

清瀬駅徒歩 14 分

駐車場

有：1 台 [車いす専用：無]

TEL/FAX

042-497-2351 / 042-497-2352

問い合わせ先

042-497-2351

ホームページ

<http://www.seifuunokai.jp>

施設分類

訪問看護ステーション

短期入所

無

リハビリ形態

訪問

算定項目

医療保険（訪問看護）

診療科

訪問看護

（含非常勤）

専門職

理学療法士、作業療法士、看護師

（含非常勤）

対象疾患

脳性麻痺および類似疾患、精神運動発達遅滞、神経筋疾患、脊髄疾患、
整形外科疾患、発達障害

対象年齢

対象地域

清瀬市、東村山市、東久留米市、新座市の一部

補装具作製
または相談

相談のみ、作成していない

施設紹介
備考

sfida 訪問看護ステーション

所在地

〒206-0011
多摩市関戸 5-12-2 シャングリラ 203、204

交通手段

京王線 聖蹟桜が丘駅 徒歩 15 分

駐車場

無

TEL/FAX

042-400-1112 / 042-400-1113

問い合わせ先

080-4463-7879 (合同会社 sfida)

ホームページ



施設分類

訪問看護ステーション

短期入所

無

リハビリ形態

訪問

算定項目

訪問看護療養費

診療科
(含非常勤)

訪問看護

専門職
(含非常勤)

理学療法士、作業療法士、言語聴覚士、看護師、准看護師

対象疾患

脳性麻痺および類似疾患、精神運動発達遅滞、神経筋疾患
脊髄疾患、整形外科疾患、発達障害

対象年齢

日齢から年齢制限はありません

対象地域

多摩市を中心とした 23 区外地域へ訪問しております

**補装具作製
または相談**

相談のみ

**施設紹介
備考**

24 時間緊急対応あり。PT/OT/ST 全職種対応。
経験 10 年目以上が過半数。



144

しゃかいふくしほうじん にほんしんしんしょうがいじきょうかい しまだりょういくせんたー

社会福祉法人 日本心身障害児協会
島田療育センター

所在地

〒206-0036
東京都多摩市中沢 1-31-1

交通手段

多摩センター駅 徒歩 20分

駐車場

有 [障害者用専用：有]

TEL/FAX

042-374-2071 / 042-372-9363

問い合わせ先

042-374-2071

ホームページ

<https://www.shimada-ryoiku.or.jp/tama>



施設分類

障害児入所施設（福祉型・医療型障害児入所施設など）
障害児通所施設（児童発達支援、放課後等ディサービス、保育所等訪問支援事業など）、訪問看護ステーション

短期入所

有

リハビリ形態

入院、外来、訪問

算定項目

脳血管疾患等リハビリテーション科（Ⅰ）

診療科

（含非常勤）

小児科、小児精神科、整形外科、リハビリテーション科

専門職

（含非常勤）

小児科医、小児精神科医、整形外科医、リハビリテーション科医、歯科医、看護師、保育士、ケースワーカー、レントゲン技師、栄養士、薬剤師、理学療法士、作業療法士、言語聴覚士、臨床心理士

対象疾患

脳性麻痺、精神運動発達遅滞、神経筋疾患、脊髄疾患、整形外科疾患、発達障害、染色体異常等

対象年齢

就学前時を中心に実施（重症心身障害者応相談）

対象地域

多摩市、町田市、日野市、八王子市、稲城市、相模原市 等

補装具作製

または相談

可能

[補装具、車椅子、座位保持装置、杖・歩行器等]

施設紹介
備考

ホームページも是非、参考にしてください。



145

とうきょうとりつひがしやまとりょういくせんたー

東京都立東大和療育センター

所在地

〒154-0034
東大和市桜が丘 3-44-10

交通手段

西武拝島線または多摩都市モノレール
玉川上水駅 徒歩 4分

駐車場

有：27台 [障害者用専用：9台]

TEL/FAX

042-567-0222 / 042-567-0224

問い合わせ先

042-567-0222 (医事係)

ホームページ

<http://www.hmc-smid.jp>



施設分類

障害児入所施設 (福祉型・医療型障害児入所施設など)

短期入所

有

リハビリ形態

入所 外来 その他 (短期入所 通所)

算定項目

脳血管疾患等・呼吸器・運動器・障害児 (者) リハビリテーション料

診療科

(含非常勤)

小児科、神経内科、整形外科、リハビリテーション科、歯科
その他 (内科、外科、眼科、耳鼻いんこう科、精神科)

専門職

(含非常勤)

理学療法士、作業療法士、言語聴覚士、心理判定員・公認心理師、医師
看護師、ケースワーカー・コーディネーター、その他 (歯科医師、薬剤師、
臨床検査技師、診療放射線技師、管理栄養士、歯科衛生士、保育士・指導員)

対象疾患

脳性麻痺および類似疾患、精神運動発達遅滞、神経筋疾患、脊髄
疾患、整形外科疾患、発達障害、その他 (染色体異常 等)

対象年齢

制限なし

対象地域

東京都

補装具作製

または相談

可能
[上下肢・体幹装具、車いす、座位保持装置、杖・歩行器]

**施設紹介
備考**

当センターは、重度の知的障害と重度の肢体不自由を併せ持つ重症心身障
害児者に対し療育と医療を提供する施設です。





* 活動目的

東京都在住の障がいのある子ども達、ご家族の医療・福祉の充実を図るため都内で小児リハビリテーションに携わる理学療法士が活動しています。



東京都理学療法士協会

https://www.pttokyo.net/info/rihabiri_shou

小児福祉部 Facebook

<https://www.facebook.com/TPTA.Pediatric>



* 活動内容 *

①子どもの福祉用具展（キッズフェスタ）出展

<http://www.kidsfesta.jp/>



②保護者向け講習会 開催

2021 年度：(Zoom) 「コロナ禍における障がいのある子ども、家族への心のケア」

「親子の愛着形成」：竹谷 志保子 氏（うめだ・あけぼの学園）

「子どものストレスケア」：持丸 由紀子 氏（東京都心身障害者福祉センター）

「保護者のストレスケア」：鳥生 貴子 氏（国分寺市立こどもの発達センターつくしんぼ）

2022 年度：(Zoom) 「子どもたちの能力と可能性を広げる ICT 活用」

田添 敦孝 氏（株式会社スペースなる ICT サポーター）

③東京都小児理学療法セミナー [専門職向けセミナー]

2021 年度：(Zoom) 「いま、子どものからだと心を考える！」

野井 真吾 氏（日本体育大学 体育学部 健康学科 教授）

深澤 宏昭 氏（相模原療育園）

2022 年度：(Zoom) 「子ども達の障がいについてどのように考え支援していますか？」

— 現在の最新知見、動向、エビデンス、そしてその考え方 —

Peter Rosenbaum 氏

(Professor of Pediatrics, McMaster University, Co-Founder, CanChild Centre for Childhood Disability Research)

④東京都小児リハビリテーションマップ [本マップ]





東京都理学療法士協会 小児福祉部

東京都小児リハビリテーションマップ

第4版

問い合わせ先 公益社団法人 東京都理学療法士協会 事務局

TEL:03-3370-9035

Mail:tpta@eagle.ocn.ne.jp