

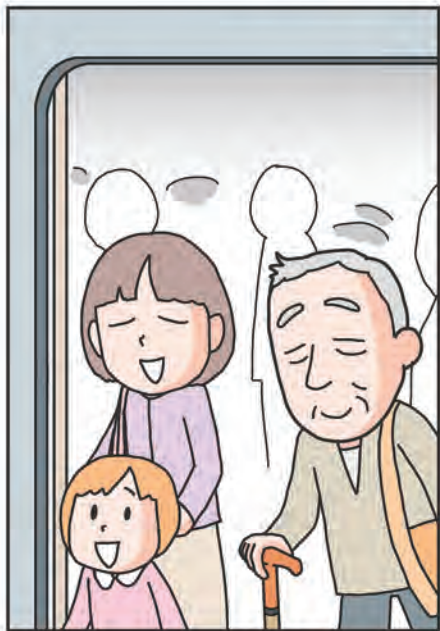
わけが
あって

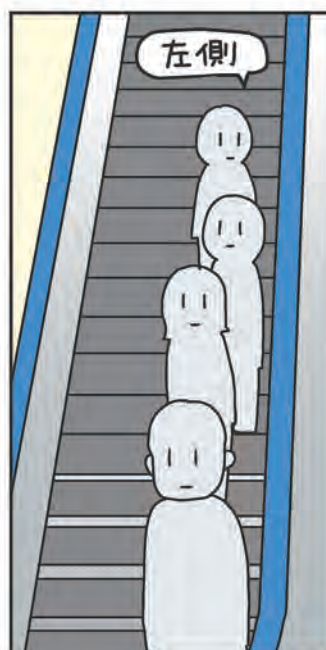
こちら側に 止まっています

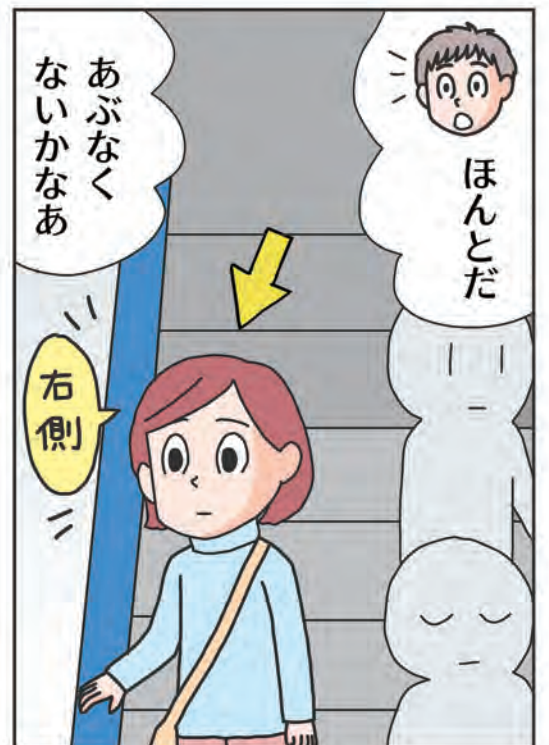
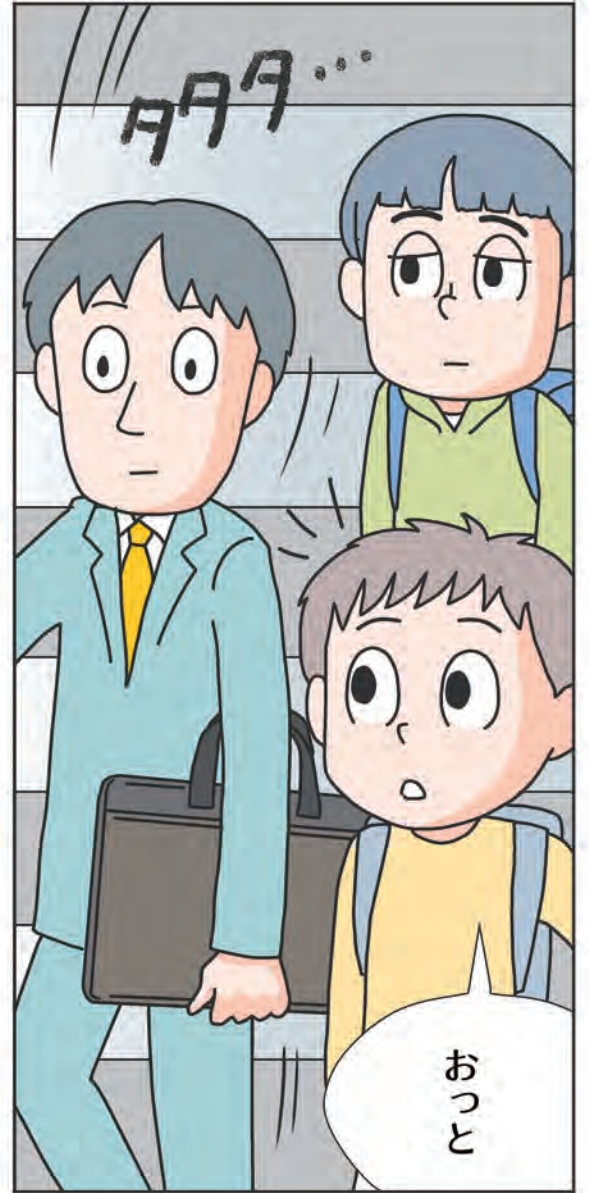
～心のバリアフリー～



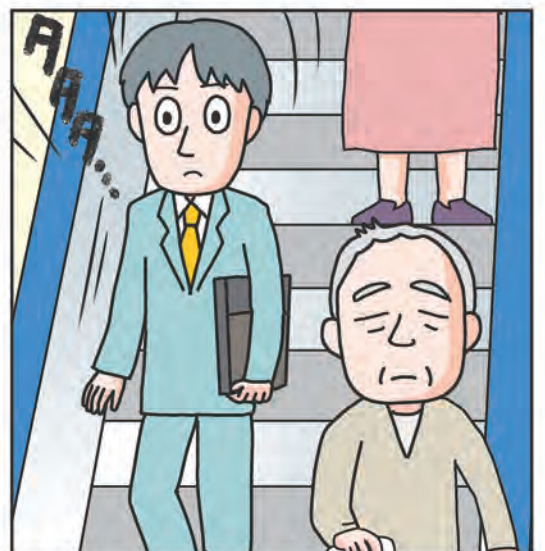
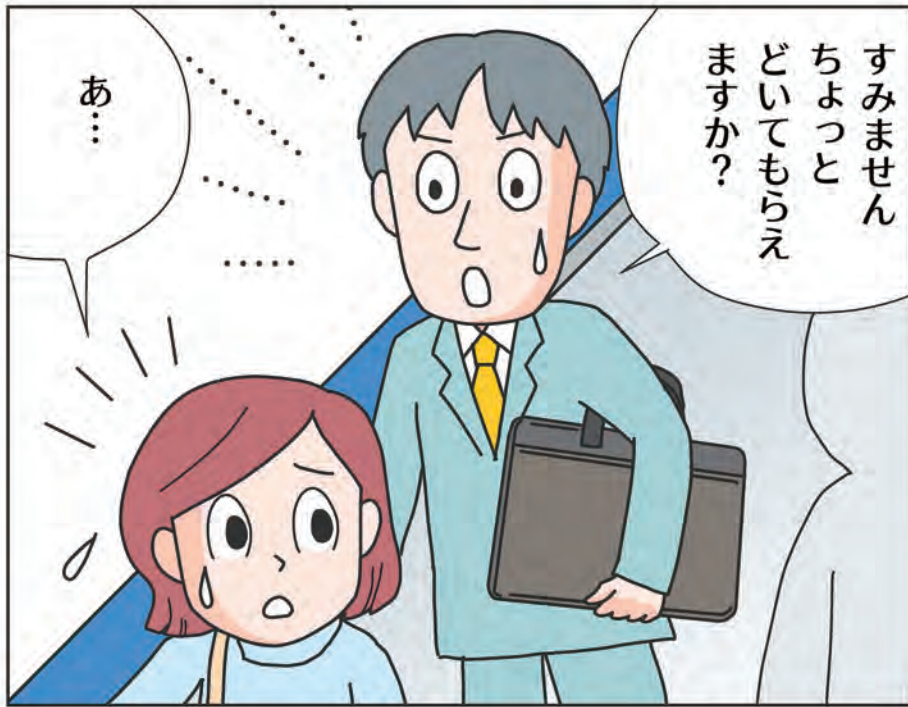
公益社団法人
東京都理学療法士協会



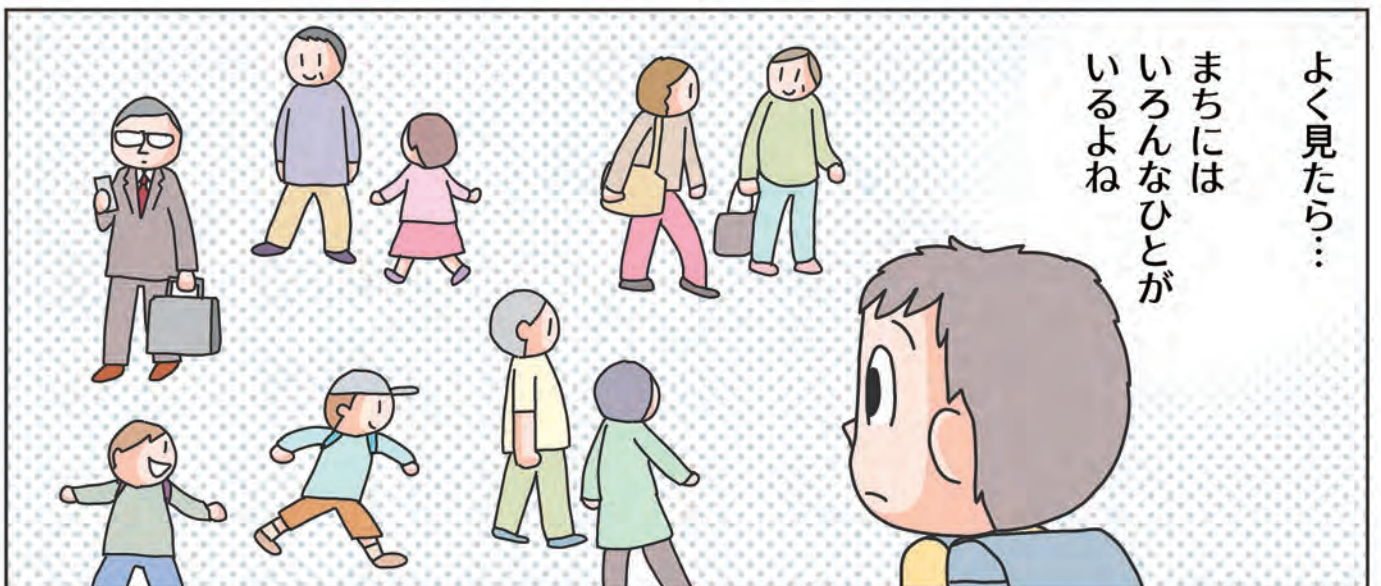


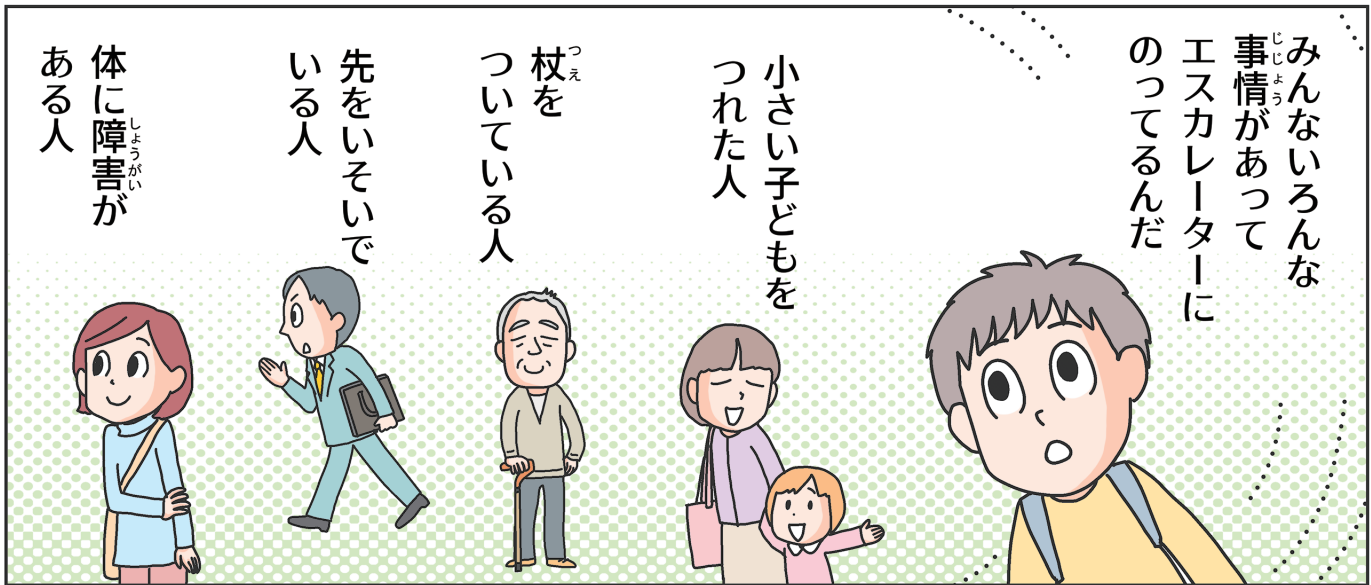






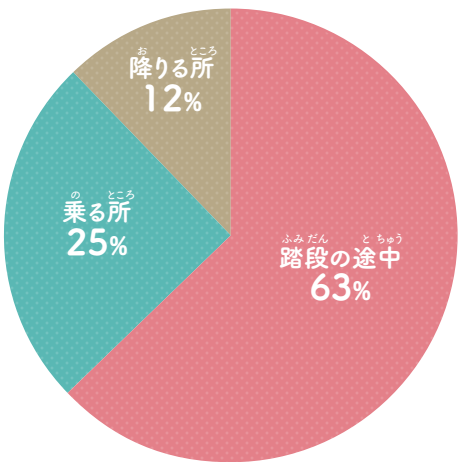






エスカレーターの事故は、どのくらい起きているの？

図1 エスカレーターの事故が起きている場所



○エスカレーターでの事故により、東京都だけでも年間1,000人をこえる人が緊急搬送されています。(2020(令和2)年度東京消防庁調べ)。
 ○事故が起きている場所は踏段の途中が最も多く、漫画のように歩いておりたり駆けおりたりしたことで起きた事故もあります(図1)。

○エスカレーターは手すりにつかまり、立ち止まるのが安全な方です。しかし、駅などでは、歩く人のために片側をあけることがマナーになってしまっている状況があります。写真のキーホルダーは、手足の障がい等により左右どちらかにしか立てない人への配慮や、誰もが安心してエスカレーターに止まって乗れるような社会が広がるよう、(公社)東京都理学療法士協会により作られました。



出典：一般社団法人日本エレベーター協会「エスカレーターにおける利用者災害の調査報告(第9回)」を基に作成

企画・制作（五十音）————— 石川 愛香 （公益社団法人東京都理学療法士協会）
川端 友希 （公益社団法人東京都理学療法士協会）
小林 和樹 （公益社団法人東京都理学療法士協会）
齋藤 弘 （公益社団法人東京都理学療法士協会）
直井 寿徳 （公益社団法人東京都理学療法士協会）
西村 雄太 （公益社団法人東京都理学療法士協会）
野崎 展史 （公益社団法人東京都理学療法士協会）
松丸 港 （公益社団法人東京都理学療法士協会）
水瀬 光汰 （公益社団法人東京都理学療法士協会）
村田 敬明 （公益社団法人東京都理学療法士協会）

特別協力（五十音）————— 石坂 隆文 （瑞穂町立瑞穂第一小学校）
江本 真聡 （UD エスカレーター）
SHIRAIWA
玉木 香代子（NHK 記者）
寺側 厚雅 （瑞穂町立瑞穂第一小学校）
野口 真理子（博報堂）
TAKAKO
KIRA
渡邊 涼 （元東京都立北特別支援学校）

編集協力 ————— 佐藤 明彦 （教育ジャーナリスト）
マンガ・イラスト ————— あべかよこ （マンガ家）

特設ホームページ（補助教材）



わけがあつてこちら側に止まっています
～心のバリアフリー～

発行：公益社団法人東京都理学療法士協会
〒151-0053 東京都渋谷区代々木 1-58-7 ヴェラハイツ代々木 201 号
問い合わせ：esca.pttokyo@gmail.com

