

# 2019年度 公益社団法人東京都理学療法士協会 組織図 (委員会・理事会)

**顧問弁護士** 多久島耕治(多久島法律事務所)

**顧問** 細田多穂 高橋輝雄

**相談役** 瀧野勝昭 齋藤章二 望月圭一  
水上信明 高田治実 北目茂

**監事** 小野 晋 (東都リハビリテーション学院)  
野本 彰 (東京都理学療法士協会)  
渡邊要一 (永生会 法人本部)

**会長**  
森島 健  
(東京衛生学園専門学校)

委員会

**常設委員会**

- 規約審議委員会** 委員長 井上裕次 (東京衛生学園専門学校)
- 表彰審査委員会** 委員長 佐藤信一 (社会福祉法人カメラア会)
- 都民の声委員会** 委員長 鈴木正則 (東京衛生学園専門学校)
- 災害対策委員会** 委員長 松本浩一 (総合東京病院)
- 倫理委員会** 委員長 卜部吉文 (大橋病院)
- 政策検討委員会** 委員長 小石奈緒美 (東京リハビリテーションセンター世田谷)
- リハ専門職連携推進委員会** 委員長 田代文子 (清瀬リハビリテーション病院)
- 学会検討委員会** 委員長 中澤幹夫 (多摩丘陵病院)
- 卒前教育検討委員会** 委員長 池田由美 (首都大学東京)

**特設委員会**

- 地域包括ケアシステム推進委員会** 委員長 青木慶司 (緑風荘病院 介護老人保健施設 グリーン・ボイス)
- 理学療法関連機器開発委員会** 委員長 小川智美 (自宅)
- 本年度学会実行委員会** 委員長 榎本雪絵 (杏林大学)
- 次年度学会実行委員会** 委員長 美崎定也 (苑田会人工関節センター)
- 公益法人推進委員会** 委員長 原島宏明 (総合東京病院)
- 公開講座準備委員会** 委員長 小川英臣 (東京医科歯科大学医学部附属病院)
- 生活期共通評価表作成委員会** 委員長 南雲健吾 (リハビリ企画合同会社)
- 50周年記念事業準備委員会** 委員長 林 弘康 (八王子生協 城山病院)
- エスカレーターマナーアップ推進委員会** 委員長 齋藤 弘 (辻内科循環器科歯科クリニック)

**副会長**  
林 弘康 (八王子生協 城山病院)  
千葉哲也 (玉川病院)  
原島宏明 (総合東京病院)  
田代文子 (清瀬リハビリテーション病院)  
池田由美 (首都大学東京)

**選挙管理委員会** 委員長 高橋雅人 (東京大学医学部附属病院)

**評決機関組織**

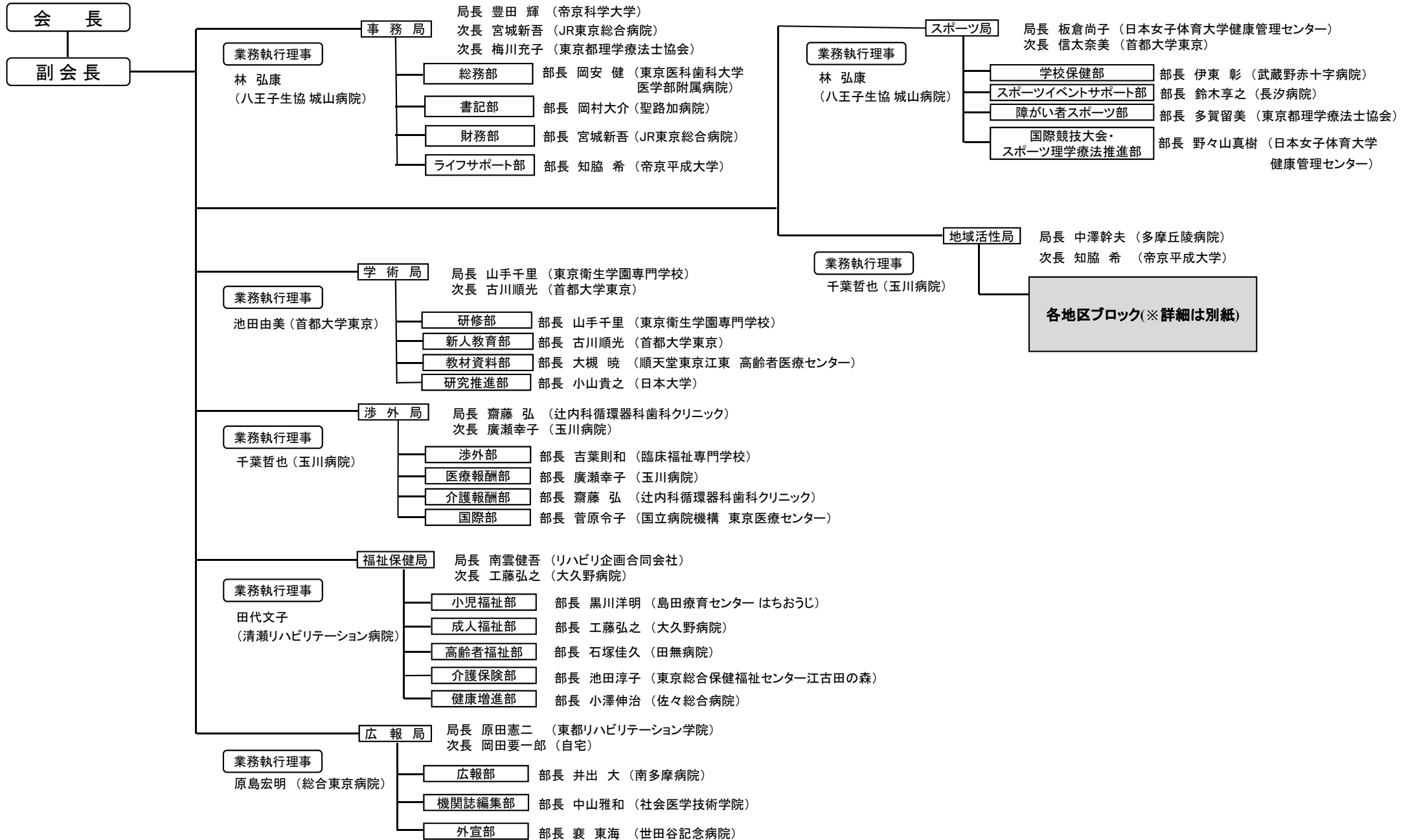
**総 会**

**理事会**

池田淳子 (東京総合保健福祉センター江古田の森)  
池田由美 (首都大学東京)  
石塚佳久 (田無病院)  
板倉尚子 (日本女子体育大学 健康管理センター)  
岡安 健 (東京医科歯科大学医学部附属病院)  
齋藤 弘 (辻内科循環器科歯科クリニック)  
田代文子 (清瀬リハビリテーション病院)  
千葉哲也 (玉川病院)  
知脇 希 (帝京平成大学)  
豊田 輝 (帝京科学大学)  
中澤幹夫 (多摩丘陵病院)  
南雲健吾 (リハビリ企画合同会社)  
林 弘康 (八王子生協 城山病院)  
原島宏明 (総合東京病院)  
原田憲二 (東都リハビリテーション学院)  
古川順光 (首都大学東京)  
森島 健 (東京衛生学園専門学校)  
山手千里 (東京衛生学園専門学校)

理事

# 2019年度 公益社団法人東京都理学療法士協会 組織図 (局)



# 2019年度 公益社団法人東京都理学療法士協会 組織図 (別紙)

## 地域活性局

### 区中央部・区南部・島しょブロック部

部長 伊藤滋唯 (ケアセンター南大井)

- 大田区支部 支部長 友清直樹 (山王リハビリ・クリニック)
- 品川区支部 支部長 伊藤滋唯 (ケアセンター南大井)
- 千代田区支部 支部長 秋保光利 (三井記念病院)
- 中央区支部 支部長 金井 良 (専門学校東京医療学院)
- 台東区支部 支部長 齋藤 雄 (台東病院)
- 港区支部 支部長 新井保久 (済生会中央病院)
- 文京区支部 支部長 岡安 健 (東京医科歯科大学医学部附属病院)

### 区西南部・区西部ブロック部

部長 今井覚志 (慶応義塾大学病院)

- 中野区支部 支部長 原 辰成 (総合東京病院)
- 杉並区支部 支部長 干場竜志 (杉並リハビリテーション病院)
- 世田谷区支部 支部長 鹿島雄志 (株式会社りはっぴい)
- 新宿区支部 支部長 田中尚喜 (JCHO東京新宿メディカルセンター)
- 渋谷区支部 支部長 山中誠一郎 (初台リハビリテーション病院)
- 目黒区支部 支部長 横山一弥 (日扇会第一病院)

### 区西北部ブロック部

部長 今野陽一郎 (帝京大学医学部附属病院)

- 北区支部 支部長 卜部吉文 (大橋病院)
- 板橋区支部 支部長 今野陽一郎 (帝京大学医学部附属病院)
- 豊島区支部 支部長 鈴木享之 (長汐病院)
- 練馬区支部 支部長 高橋勇貴 (練馬光が丘病院)

### 区東北部・区東部ブロック部

部長 遠藤 敦 (森山医会 訪問看護事業所)

- 江戸川区支部 支部長 笠原剛敏 (東京臨海病院)
- 墨田区支部 支部長 輪違弘樹 (エバーウォーク)
- 足立区支部 支部長 山ノ内聖一 (福岡クリニック)
- 江東区支部 支部長 渡辺信隆 (訪問看護ステーションたんぽぽ)
- 葛飾区支部 支部長 天野智文 (イムス葛飾ハートセンター)

### 西多摩・南多摩ブロック部

部長 永見直明 (多摩丘陵病院)

- 町田市支部 支部長 永見直明 (多摩丘陵病院)
- 八王子市支部 支部長 佐々木良 (東京天使病院)
- 福生市支部 支部長 植松博幸 (公立福生病院)
- 羽村市支部 支部長 佐藤文雄 (羽村三鷹病院)
- 青梅市支部 支部長 長 正則 (高木病院)
- あきる野市支部 支部長 廣實伸治 (あきる台病院)
- 瑞穂町支部 支部長 佐藤雄介 (介護老人保健施設 菜の花)
- 日の出町支部 支部長 工藤弘之 (大久野病院)
- 多摩市支部 支部長 内田 学 (東京医療学院大学)
- 日野市支部 支部長 小林健一 (康明会ホームケアクリニック)

### 北多摩ブロック部

部長 伊東 彰 (武蔵野赤十字)

- 立川市支部 支部長 南雲健吾 (リハビリ企画合同会社)
- 西東京市支部 支部長 小澤伸治 (佐々総合病院)
- 清瀬市支部 支部長 宮田恒徳 (清瀬リハビリテーション病院)
- 小平市支部 支部長 松本徹也 (緑成会病院)
- 武蔵野市支部 支部長 前床 剛 (武蔵野陽和会病院)
- 国分寺市支部 支部長 原嶋崇人 (さわやか訪問看護リハビリステーション)
- 調布市支部 支部長 小林昂将 (多摩川病院)
- 三鷹市支部 支部長 竹田紘崇 (杏林大学医学部附属病院)
- 府中市支部 支部長 岩見俊哉 (オムソーリ訪問看護リハビリステーション 府中)
- 東村山市支部 支部長 青木慶司 (緑風荘病院 介護老人保健施設 グリーン・ボイス)