

# 目次

理学療法とは	p. 2
東京都理学療法士協会とは	p. 3
— 沿革	
— 組織図	
地域で積極的に活動しています	p. 7
介護予防に取り組んでいます	p. 8
子どもの健やかな成長に貢献しています	p. 13
多様な職種と協力して取り組んでいます	p. 16
ブロック毎にも様々な活動をしています	p. 17
部局活動・・・広報を行なっています	p. 23
都民に向けた活動を行なっています	p. 24



公益社団法人

東京都理学療法士協会

# 理学療法とは

理学療法とは

病気、けが、高齢、障害などによって運動機能が低下した状態にある人々に対し、  
運動機能の維持・改善を目的に運動、温熱、電気、水、光線などの  
物理的手段を用いて行われる治療法です

理学療法の直接的な目的は運動機能の回復にあります。結果として、  
**日常生活動作の改善を図り、最終的には生活の質の向上をめざします**

不自由な体で生活することに苦勞している人が  
**少しでも快適に生活でき  
自分らしい生きがいをもって暮らしてほしいと思っています**

理学療法士は、そのために医学的知識・運動メカニズム・福祉用具や住宅構造など  
さまざまな知識をもってひとりひとりに関わります



公益社団法人

東京都理学療法士協会

# 東京都理学療法士協会とは

国家資格である「**理学療法士**」免許を取得し、  
東京都内に勤務する者が集まった組織です

**50年前**の発足当初は、自己の専門性の維持・向上や、  
会員同士の交流・情報交換などの目的で活動していました

**平成25年に公益社団法人**を取得し、  
都民の**医療・保健・福祉の増進**に寄与するべく活動しております。



公益社団法人

東京都理学療法士協会

## 沿革

1969年(昭和44年)	「東京都士会」発足 ※会員数 35名
1971年(昭和46年)	「東京都特別養護老人ホーム理学療法士研究会」を発足
1979年(昭和54年)	「特養リハビリ従事者研修会」を開催
1981年(昭和56年)	「在宅老人理学療法研究会」「地域リハビリ研究会」を発足。墨田区在宅の老人実態調査、および寝たきり老人の訪問指導を開始
1982年(昭和57年)	「リハビリ介護研究会」を発足
1984年(昭和59年)	「東京都理学療法士会」に名称変更
1985年(昭和60年)	「国際モダンホスピタルショー」に参加
1986年(昭和61年)	「機能訓練マニュアル」(東京都衛生局と共同で)作成協力
1993年(平成5年)	「社団法人東京都理学療法士会」として東京都より認可を受ける
2013年(平成25年)	会員数 5339名
2013年(平成25年)	「公益社団法人東京都理学療法士協会」として東京都より認可を受ける

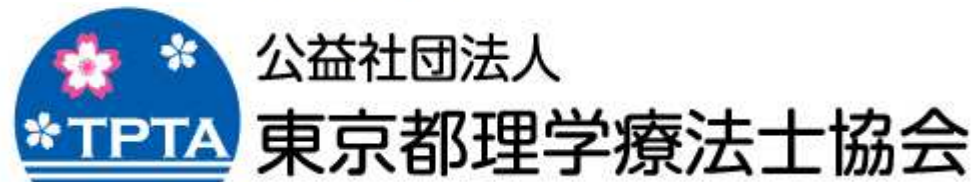
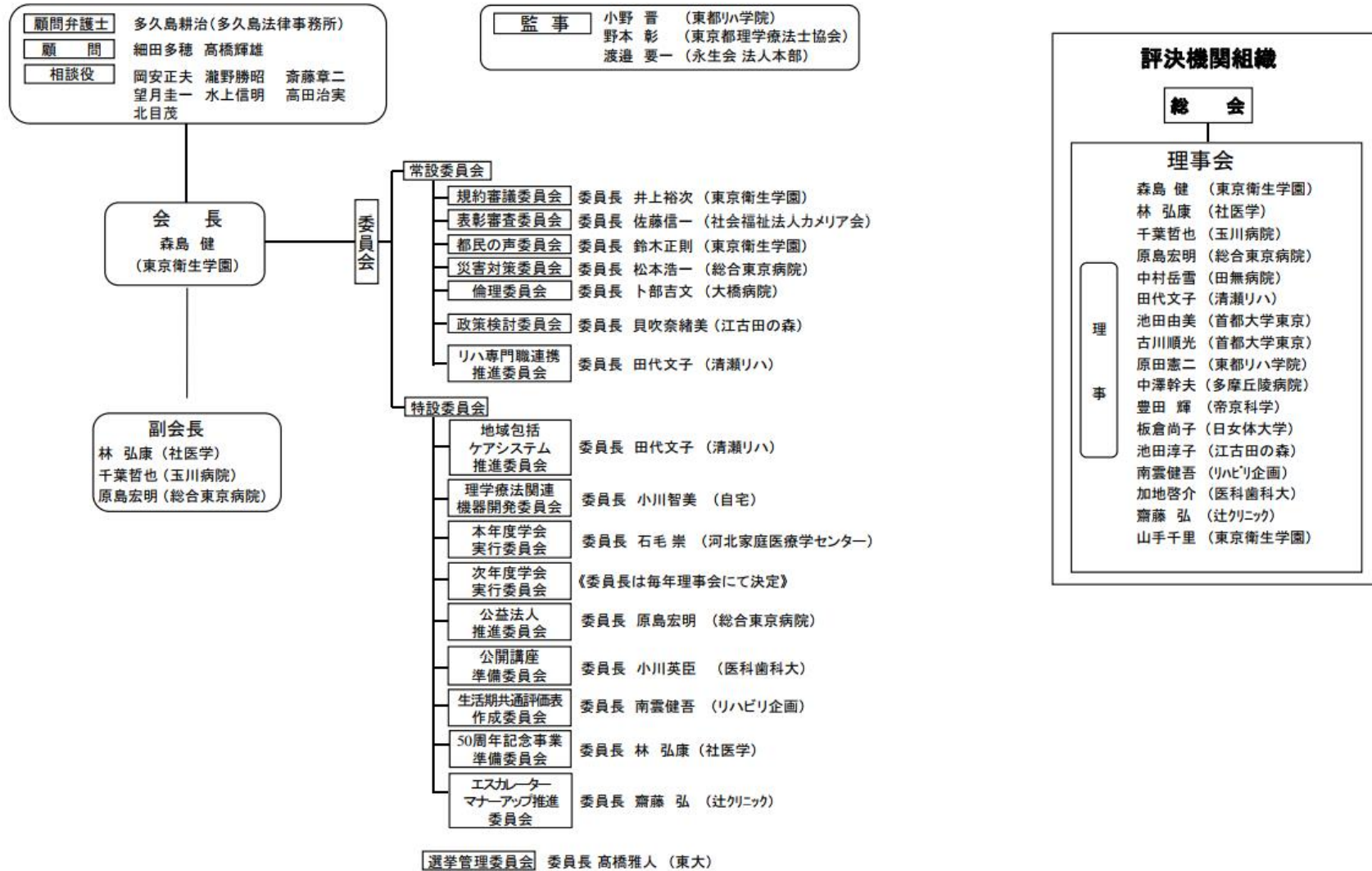
約45年で  
会員数150倍の組織になりました

2019年2月5日現在 8708名

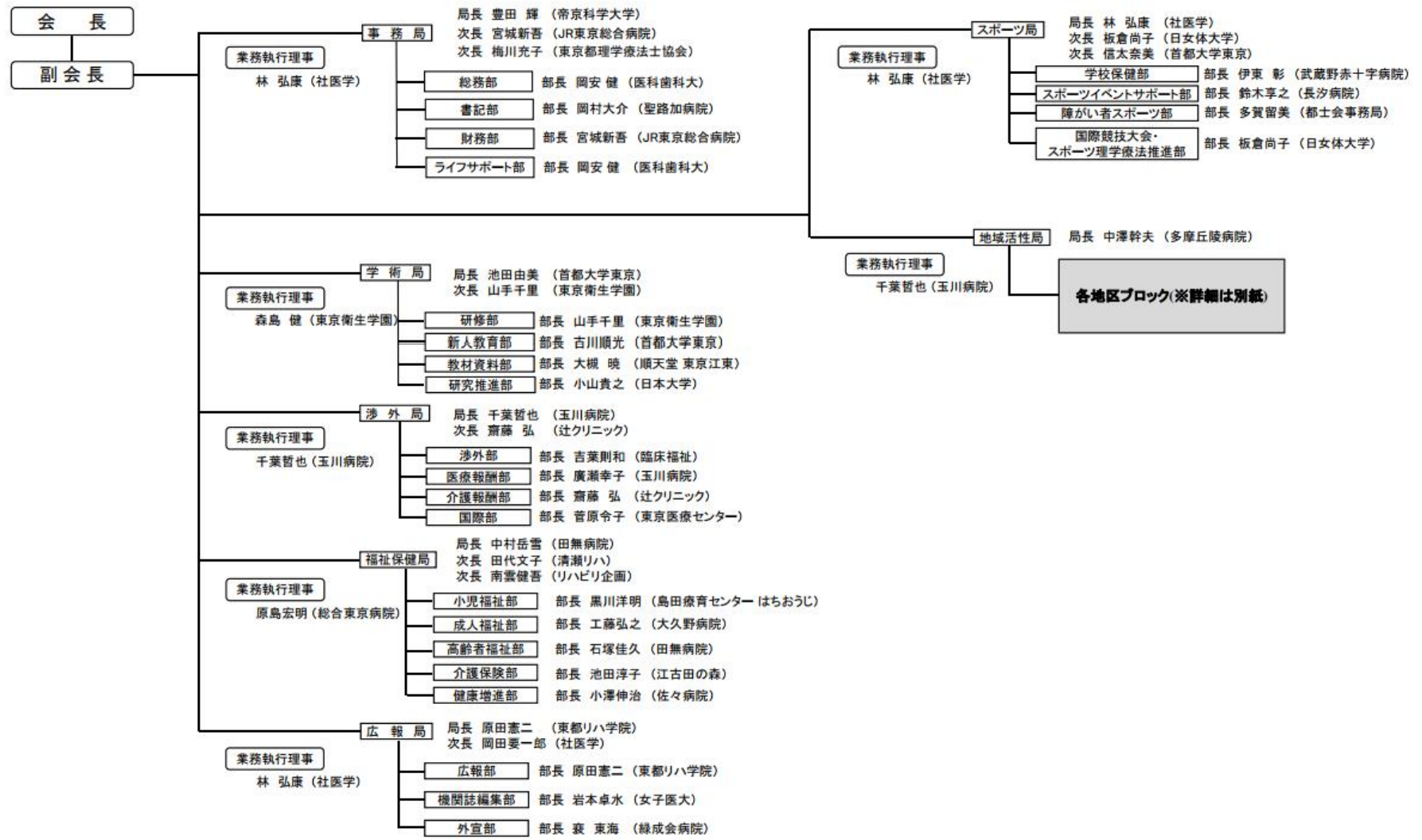


公益社団法人  
東京都理学療法士協会

平成30年度 公益社団法人東京都理学療法士協会 組織図 (委員会・理事会)



# 平成30年度 公益社団法人東京都理学療法士協会 組織図 (局)



公益社団法人  
東京都理学療法士協会

# 地域で積極的に活動しています

各ブロックにとどまらず、市区町村単位で活動し  
これからも**東京都全域に貢献の輪**を広げていきます



公益社団法人  
東京都理学療法士協会